



UNIVERSITÀ DI PARMA
il mondo che ti aspetta

Tutte le info che ti occorrono su
ilmondochetiaspetta.unipr.it

Università degli Studi di Parma
Via Università 12 - 43121 Parma
Tel. +39.0521.902111
www.unipr.it

URP - Ufficio Relazioni con il Pubblico
urp@unipr.it
Numero Verde 800.90.40.84




COSA C'È DI SPECIALE NELLO STUDIARE QUI?
TE LO RACCONTANO I NOSTRI NUMERI

800 
tra professori
e ricercatori

31k 
studenti provenienti
da tutta Italia

96 
corsi di studio
tra cui scegliere

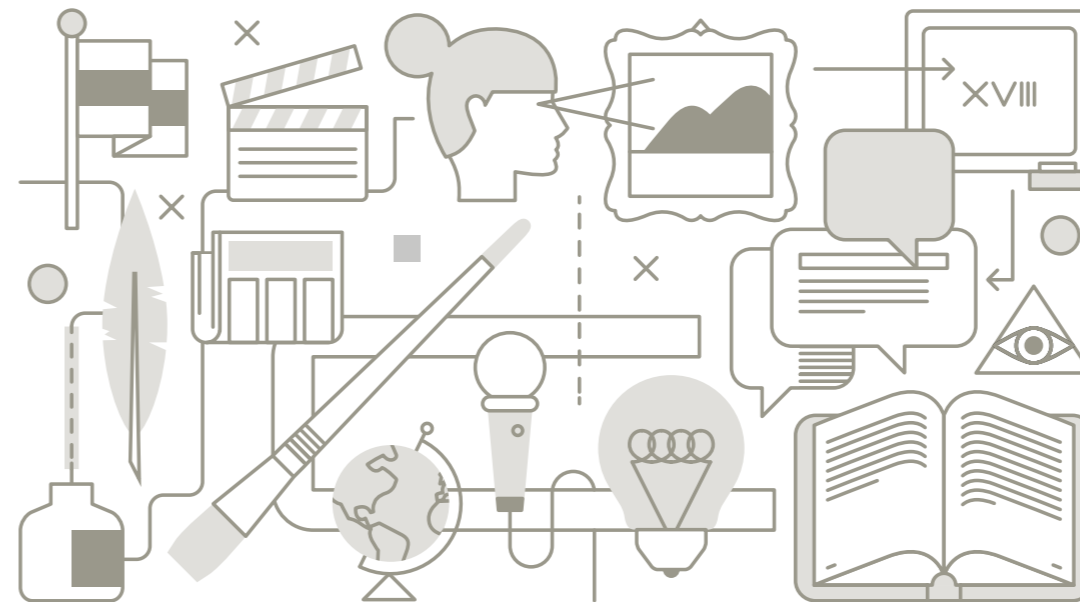
100% 
la copertura delle borse
di studio per gli aventi diritto

ANNO ACCADEMICO 2021 / 2022

LAUREA MAGISTRALE BIENNALE



GIORNALISMO, CULTURA EDITORIALE E COMUNICAZIONE MULTIMEDIALE



**UNIVERSITÀ
DI PARMA**



**UNIVERSITÀ
DI PARMA**

GIORNALISMO, CULTURA EDITORIALE E COMUNICAZIONE MULTIMEDIALE

PERCHÉ A PARMA

Fin dalla sua nascita nel 2002, questa laurea magistrale attrae un gran numero di studenti da fuori provincia e dalle più diverse regioni. Il corso di giornalismo articolato in due curricula, di taglio editoriale o multimediale, apre a diversi sbocchi professionali: dal giornalismo, all'editoria, alla comunicazione. L'offerta didattica rappresenta un mix equilibrato di insegnamenti culturali e professionalizzanti. A un buon numero di docenti strutturati si aggiungono esperti provenienti dal mondo dell'informa-

zione, dell'editoria, della grafica, della fotografia, dell'informatica. Il corso permette di approfondire ambiti specifici dell'informazione (giornalismo di precisione, esplicativo, partecipativo) e della comunicazione (politica, ambientale, pubblicitaria, letteraria, cinematografica, teatrale e musicale). Completano l'offerta laboratori tecnici e pratici, rinnovati annualmente e incontri con prestigiosi rappresentanti del mondo del giornalismo e dell'editoria.



COSA IMPARERAI

CURRICULUM DI GIORNALISMO E CULTURA EDITORIALE

PRIMO ANNO

UN ESAME DA 6 CFU A SCELTA TRA:	CFU
- SPS/08 SOCIOLOGIA DELLA COMUNICAZIONE POLITICA E AMBIENTALE	
- SPS/08 CULTURE, PRATICHE E LINGUAGGI DEI MOVIMENTI POLITICI E SOCIALI	
- SPS/08 SOCIOLOGIA DELLE EMOZIONI COLLETTIVE	6
- SPS/02 STORIA DELLE IDEE POLITICHE	6
TEORIE E PRATICHE DEL GIORNALISMO (ESAME INTEGRATO):	
- SPS/08 GIORNALISMO IN RETE E NUOVI MEDIA	6
- SPS/08 GIORNALISMO LABORATORIALE	6
UN ESAME DA 6 CFU A SCELTA TRA:	
- INF/01 COMUNICAZIONE WEB E DATA JOURNALISM	
- SPS/09 ECONOMIA DIGITALE, NUOVI MEDIA E VIDEOGAME	6
UN ESAME DA 6 CFU A SCELTA TRA:	
- SPS/07 SOCIOLOGIA, CRITICA SOCIALE E OPINIONE PUBBLICA	
- M-DEA/01 ANTROPOLOGIA DELLA CONTEMPORANEITÀ E RAPPRESENTAZIONI DELL'ALTERITÀ	
- M-STO/02 STORIA DEI RAPPORTI TRA INFORMAZIONE, POLITICA E GIUSTIZIA	6
UN ESAME DA 6 CFU A SCELTA TRA:	
- ICAR/17 GRAFICA EDITORIALE E CULTURA TIPOGRAFICA	
- SPS/08 LINGUAGGI DEL GIORNALISMO, TELEVISIONE E NUOVI MEDIA	6
UN ESAME DA 6 CFU A SCELTA TRA:	
- M-STO/08 STORIA DEL LIBRO, DELLA STAMPA E DELLE PROFESSIONI EDITORIALI	
- SECS-P/08 MANAGEMENT PER L'EDITORIA	6
UN ESAME DA 6 CFU A SCELTA TRA:	
- L-FIL-LET/14 SOCIOLOGIA DELLA LETTERATURA	
- L-FIL-LET/10 SAGGISTICA ITALIANA	
- M-FIL/04 ESTETICA E TEORIA DELLE ARTI	6

SECONDO ANNO	CFU
- L-FIL-LET/11 LETTERATURA CONTEMPORANEA E SISTEMA EDITORIALE	6
UN ESAME DA 6 CFU A SCELTA TRA:	
- M-STO/04 STORIA DELL'EUROPA CONTEMPORANEA	
- M-GGR/02 GLOBALIZZAZIONE E GEOPOLITICA	6
- L-LIN/12 INTERNATIONAL JOURNALISM AND ELEMENTS OF TECHNICAL ENGLISH	6
A SCELTA	12
TIROCINIO E LABORATORI PROFESSIONALIZZANTI	12
PROVA FINALE	18

CURRICULUM DI GIORNALISMO E COMUNICAZIONE MULTIMEDIALE

PRIMO ANNO

UN ESAME DA 6 CFU A SCELTA TRA:	CFU
- SPS/08 CULTURE, PRATICHE E LINGUAGGI DEI MOVIMENTI POLITICI E SOCIALI	
- SPS/08 SOCIOLOGIA DELLE EMOZIONI COLLETTIVE	
- SPS/08 SOCIOLOGIA DELLA COMUNICAZIONE POLITICA E AMBIENTALE	6
UN ESAME DA 6 CFU A SCELTA TRA:	
- SPS/08 SOCIAL MEDIA, NEWS E COMUNICAZIONE PUBBLICITARIA	
- SPS/08 COMUNICAZIONE E PUBBLICITÀ SOCIALE	6
TEORIE E PRATICHE DEL GIORNALISMO (ESAME INTEGRATO):	
- SPS/08 GIORNALISMO IN RETE E NUOVI MEDIA	
- SPS/08 GIORNALISMO LABORATORIALE	12
UN ESAME DA 6 CFU A SCELTA TRA:	
- SPS/09 ECONOMIA DIGITALE, NUOVI MEDIA E VIDEOGAME	
- INF/01 COMUNICAZIONE WEB E DATA JOURNALISM	6
UN ESAME DA 6 CFU A SCELTA TRA:	
- SPS/07 SOCIOLOGIA, CRITICA SOCIALE E OPINIONE PUBBLICA	
- M-DEA/01 ANTROPOLOGIA DELLA CONTEMPORANEITÀ E RAPPRESENTAZIONI DELL'ALTERITÀ	
- M-STO/02 STORIA DEI RAPPORTI TRA INFORMAZIONE, POLITICA E GIUSTIZIA	6
UN ESAME DA 6 CFU A SCELTA TRA:	
- SPS/08 LINGUAGGI DEL GIORNALISMO, TELEVISIONE E NUOVI MEDIA	

- ICAR/17 GRAFICA EDITORIALE E CULTURA TIPOGRAFICA	6
UN ESAME DA 6 CFU A SCELTA TRA:	
- M-STO/08 INFORMATICA UMANISTICA	
- L-ART/03 GIORNALISMO E CRITICA D'ARTE	6
UN ESAME DA 6 CFU A SCELTA TRA:	
- L-ART/07 COMUNICAZIONE E GIORNALISMO MUSICALE	
- L-ART/05 GIORNALISMO E CRITICA TEATRALE	
- L-ART/06 GIORNALISMO E CRITICA CINEMATOGRAFICA E TELEVISIVA	6
A SCELTA	6

SECONDO ANNO

FOTOGIORNALISMO (ESAME INTEGRATO):	CFU
- L-ART/06 STORIA E TEORIA DELLA FOTOGRAFIA NARRATIVA	
- L-ART/06 FOTOGIORNALISMO LABORATORIALE	12
UN ESAME DA 6 CFU A SCELTA TRA:	
- M-GGR/02 GLOBALIZZAZIONE E GEOPOLITICA	
- M-STO/04 STORIA DELL'EUROPA CONTEMPORANEA	6
- L-LIN/12 INTERNATIONAL JOURNALISM AND ELEMENTS OF TECHNICAL ENGLISH	6
A SCELTA	12
TIROCINIO E LABORATORI PROFESSIONALIZZANTI	12
PROVA FINALE	18

COSA TI ASPETTA DOPO LA LAUREA

Il corso è concepito per offrire agli studenti la possibilità di acquisire gli strumenti critici e di ottenere le conoscenze necessarie per operare in tutti settori del giornalismo, della comunicazione e dell'editoria, coniugando solide basi culturali a competenze delle tecniche e delle metodologie del sistema dell'informazione e ad abilità utili per l'ideazione e la progettazione di prodotti multimediali e per le necessità gestionali ed organizzative delle imprese giornali-

stiche ed editoriali.

In base a tali competenze, potrai trovare impiego in: tutti i settori del giornalismo cartaceo e online, televisivo e radiofonico; nelle agenzie di stampa; in tutti gli uffici di pubbliche relazioni di imprese pubbliche e private; negli enti che hanno tra le loro finalità la tutela, la gestione, la valorizzazione e la fruizione del patrimonio letterario, storico e artistico; nelle case editrici tradizionali e nelle nuove realtà editoriali emergenti.

DATI GENERALI

REFERENTI PER L'ORIENTAMENTO

PROF. MATTEO TRUFFELLI matteo.truffelli@unipr.it

PROF. MARCO DERIU marco.deri@unipr.it

MODALITÀ DI ACCESSO

Libero accesso

DIPARTIMENTO

Dipartimento di Discipline Umanistiche, Sociali e delle Imprese Culturali - dusic.unipr.it

Via M. D'Azeglio, 85

TIPOLOGIA E DURATA

Laurea magistrale biennale (2 anni)

CLASSE DI LAUREA

LM-19 Classe delle Lauree magistrali in Informazione e sistemi editoriali

SITO DEL CORSO

cdlm-gce.unipr.it

