



**UNIVERSITÀ DI PARMA**  
il mondo che ti aspetta

Tutte le info che ti occorrono su  
[ilmondochetiaspetta.unipr.it](http://ilmondochetiaspetta.unipr.it)

**Università degli Studi di Parma**  
Via Università 12 - 43121 Parma  
Tel. +39.0521.902111  
[www.unipr.it](http://www.unipr.it)

**URP - Ufficio Relazioni con il Pubblico**  
[urp@unipr.it](mailto:urp@unipr.it)  
Numero Verde 800.90.40.84




COSA C'È DI SPECIALE NELLO STUDIARE QUI?  
TE LO RACCONTANO I NOSTRI NUMERI

800   
tra professori  
e ricercatori

31k   
studenti provenienti  
da tutta Italia

96   
corsi di studio  
tra cui scegliere

100%   
la copertura delle borse  
di studio per gli aventi diritto

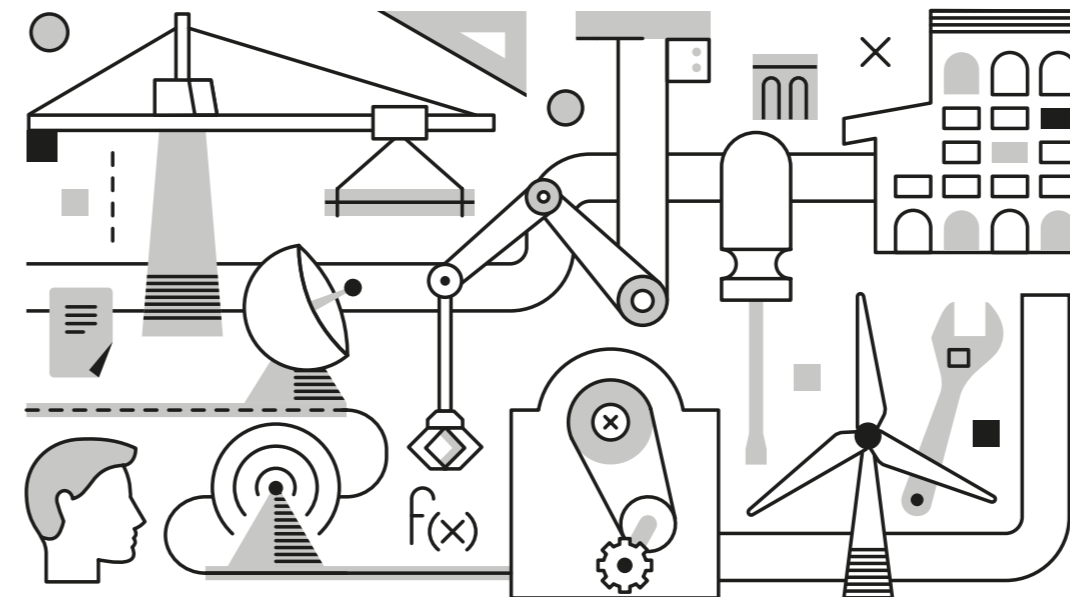
ANNO ACCADEMICO 2021 / 2022

Edizione marzo 2021

LAUREA MAGISTRALE BIENNALE



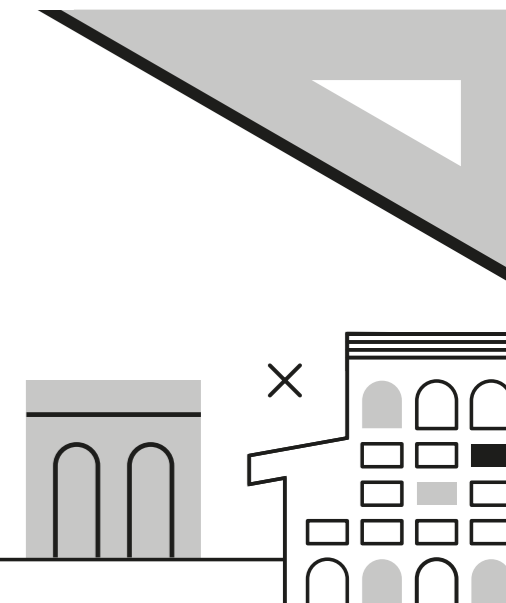
## INGEGNERIA CIVILE



## INGEGNERIA CIVILE

### PERCHÉ A PARMA

Il corso ti offre la possibilità di approfondire la tua preparazione in cinque distinti curricula (edile, idraulico, infrastrutture di trasporto, strutture e generale), seguendo gli interessi e le inclinazioni maturate durante il triennio. Potrai partecipare attivamente nell'attività di ricerca avanzata presso tutti i laboratori del Dipartimento, e avrai la possibilità di svolgere un periodo di studio o tesi presso l'Università della Florida, grazie ad un accordo internazionale. Ti viene inoltre offerta l'opportunità di effettuare stage e tirocini in importanti realtà imprenditoriali, di respiro nazionale ed internazionale.



# COSA IMPARERAI

## CURRICULUM EDILE

<b>PRIMO ANNO</b>		<b>CFU 57</b>
- TECNOLOGIA DEGLI ELEMENTI COSTRUTTIVI	9	- INFRASTRUTTURE IDRAULICHE 9
- CEMENTO ARMATO	9	- MECCANICA DELLE STRUTTURE 9
- FONDAZIONI	9	- PROJECT MANAGEMENT 6
- IMPIANTI TECNICI PER L'EDILIZIA	6	

<b>SECONDO ANNO</b>		<b>CFU 63</b>
- DISEGNO EDILE	12	- SISTEMI INFORMATIVI TERRITORIALI 6
- RESTAURO E CONSOLIDAMENTO DELL'ARCHITETTURA	12	- <i>OPPURE</i> CANTIERI E SICUREZZA 6
- <b>ALTRE ATTIVITÀ: LABORATORIO* O TIROCINIO</b>	<b>6</b>	- <b>PROVA FINALE</b> 15
- <b>ATTIVITÀ A SCELTA DELLO STUDENTE</b>	<b>12</b>	

\* Gli studenti potranno scegliere uno fra i Laboratori della Laurea Magistrale in Ingegneria Civile, tuttavia il corso di studio considera coerente con il percorso per il Curriculum Edile il Laboratorio di building information modeling.

## CURRICULUM IDRAULICO

<b>PRIMO ANNO</b>		<b>CFU 60</b>
- CEMENTO ARMATO	9	- INFRASTRUTTURE IDRAULICHE 9
- DIGHE E TRAVERSE	6	- INGEGNERIA DELLE INFRASTRUTTURE VIARIE 9
- FONDAZIONI	9	- E DEI TRASPORTI 9
- IMPIANTI IDRAULICI	6	- PROJECT MANAGEMENT 6
- IMPIANTI TECNICI PER L'EDILIZIA	6	

<b>SECONDO ANNO (27 CFU DA SCEGLIERE DALL'ELENCO)</b>		<b>CFU 60</b>
- IDRAULICA AMBIENTALE E COSTIERA	12	- PROTEZIONE IDRAULICA DEL TERRITORIO 6
- IDROLOGIA SOTTERRANEA E PROTEZIONE DELLE FALDE ACQUIFERE	9	- SISTEMAZIONE DEI BACINI IDROGRAFICI 12
		- SOFTWARE PER L'INGEGNERIA IDRAULICA 6
- <b>ALTRE ATTIVITÀ: LABORATORIO* O TIROCINIO</b>	<b>6</b>	- <b>PROVA FINALE</b> 15
- <b>ATTIVITÀ A SCELTA DELLO STUDENTE</b>	<b>12</b>	

\*Gli studenti potranno scegliere uno fra i Laboratori della Laurea Magistrale in Ingegneria Civile, tuttavia il corso di studio considera coerente con il percorso per il Curriculum Idraulico il Laboratorio di misure e controlli idraulici.

<b>CURRICULUM INFRASTRUTTURE DI TRASPORTO</b>		<b>CFU 54</b>
<b>PRIMO ANNO</b>		
- CANTIERI E SICUREZZA <i>OPPURE</i> SISTEMI INFORMATIVI TERRITORIALI	6	- INGEGNERIA DELLE INFRASTRUTTURE VIARIE E DEI TRASPORTI 9
- CEMENTO ARMATO	9	- PROGETTAZIONE DI INFRASTRUTTURE VIARIE 6
- FONDAZIONI	9	- PROJECT MANAGEMENT 6
- INFRASTRUTTURE IDRAULICHE	9	

<b>SECONDO ANNO</b>		<b>CFU 66</b>
- INFRASTRUTTURE AEROPORTUALI E FERROVIARIE	9	- PROGETTO E GESTIONE DELLE SOVRASTRUTTURE STRADALI 9
- MOBILITÀ URBANA	9	
- PONTI	6	
- <b>ALTRE ATTIVITÀ: LABORATORIO* O TIROCINIO</b>	<b>6</b>	- <b>PROVA FINALE</b> 15
- <b>ATTIVITÀ A SCELTA DELLO STUDENTE</b>	<b>12</b>	

\*Gli studenti potranno scegliere uno fra i Laboratori della Laurea Magistrale in Ingegneria Civile, tuttavia il corso di studio considera coerente con il percorso per il Curriculum Infrastrutture di trasporto il Laboratorio di ingegneria stradale.

<b>CURRICULUM STRUTTURE</b>		<b>CFU 54</b>
<b>PRIMO ANNO</b>		
- CALCOLO AUTOMATICO DELLE STRUTTURE	6	- INGEGNERIA DELLE INFRASTRUTTURE VIARIE E DEI TRASPORTI 9
- CEMENTO ARMATO	9	- MECCANICA DELLE STRUTTURE 9
- FONDAZIONI	9	- PROJECT MANAGEMENT 6
- IMPIANTI TECNICI PER L'EDILIZIA	6	

<b>SECONDO ANNO</b>		<b>CFU 66</b>
- ANALISI DINAMICA E PROGETTAZIONE SISMICA DELLE STRUTTURE	12	- MODELLAZIONE NUMERICA DI MATERIALI INNOVATIVI IN APPLICAZIONI STRUTTURALI 6
- COSTRUZIONI IN ACCIAIO E IN LEGNO	9	- PONTI 6
- <b>ALTRE ATTIVITÀ: LABORATORIO* O TIROCINIO</b>	<b>6</b>	- <b>PROVA FINALE</b> 15
- <b>ATTIVITÀ A SCELTA DELLO STUDENTE</b>	<b>12</b>	

\*Gli studenti potranno scegliere uno fra i Laboratori della Laurea Magistrale in Ingegneria Civile, tuttavia il corso di studio considera coerente con il percorso per il Curriculum Strutture il Laboratorio di analisi e controllo delle strutture o il Laboratorio di ingegneria stradale.

<b>CURRICULUM GENERALE</b>		<b>CFU 57</b>
<b>PRIMO ANNO</b>		
- CEMENTO ARMATO	9	- INGEGNERIA DELLE INFRASTRUTTURE VIARIE E DEI TRASPORTI 9
- FONDAZIONI	9	- MECCANICA DELLE STRUTTURE 9
- IMPIANTI TECNICI PER L'EDILIZIA	6	- PROJECT MANAGEMENT 6
- INFRASTRUTTURE IDRAULICHE	9	

<b>SECONDO ANNO</b>		<b>CFU 63</b>
Gli studenti dovranno scegliere 30 CFU da un elenco di insegnamenti proposti e suddivisi in quattro raggruppamenti.		
- <b>ALTRE ATTIVITÀ: LABORATORIO* O TIROCINIO</b>	<b>6</b>	- <b>PROVA FINALE</b> 15
- <b>ATTIVITÀ A SCELTA DELLO STUDENTE</b>	<b>12</b>	

<b>PER TUTTI I CURRICULA</b>		<b>CFU 6</b>
<b>ALTRE ATTIVITÀ: LABORATORIO O TIROCINIO</b>		
<b>UN LABORATORIO A SCELTA TRA I SEGUENTI:</b>		
- LABORATORIO DI ANALISI E CONTROLLO DELLE STRUTTURE	6	- LABORATORIO DI INGEGNERIA STRADALE 6
- LABORATORIO DI BUILDING INFORMATION MODELING	6	- LABORATORIO DI MISURE E CONTROLLI IDRAULICI 6
		- LABORATORIO DI PROVE SUI MATERIALI, DIAGNOSI E IDENTIFICAZIONE DELLE COSTRUZIONI 6
		- <i>OPPURE</i> TIROCINIO 6

<b>ATTIVITÀ A SCELTA DELLO STUDENTE</b>		<b>CFU 12</b>
Si considerano coerenti con il piano degli studi gli insegnamenti selezionati tra quelli offerti nei curricula non scelti dallo studente e quelli di seguito elencati.		
- ETICA E PRATICA PROFESSIONALE DELL'INGEGNERE	1	- INGEGNERIA DELLA SICUREZZA ANTINCENDIO E RESISTENZA AL FUOCO DELLE STRUTTURE 6
- LEGISLAZIONE DELLE OPERE PUBBLICHE E DELL'EDILIZIA	6	- PIANIFICAZIONE TERRITORIALE 6
		- IDONEITÀ DI LINGUA INGLESE (LIVELLO B2) 3



# COSA TI ASPETTA DOPO LA LAUREA

I principali sbocchi professionali riguardano l'impiego presso imprese di costruzioni, di realizzazione di impianti a servizio delle opere civili ed infrastrutture civili, di opere e sistemi di controllo e di difesa del suolo. Potrai svolgere attività libero professionale, lavorare in società di progettazione di opere edili, strutture e infrastrutture civili, viarie ed idrauliche

e assumere ruoli tecnici in uffici pubblici di pianificazione, gestione e controllo di sistemi urbani e territoriali (in aziende, enti, consorzi ed agenzie di gestione, controllo e monitoraggio del territorio e per la difesa del suolo, oltre che in uffici tecnici di enti pubblici e privati).

# DATI GENERALI

## REFERENTE PER L'ORIENTAMENTO

**PROF.SSA BEATRICE BELLETTI** [beatrice.belletti@unipr.it](mailto:beatrice.belletti@unipr.it)

## MODALITÀ DI ACCESSO

**Libero accesso**

## DIPARTIMENTO

**Dipartimento di Ingegneria e Architettura** - [dia.unipr.it](http://dia.unipr.it)  
Parco Area delle Scienze, 181/A - Campus Universitario

## TIPOLOGIA E DURATA

**Laurea magistrale biennale** (2 anni)

## CLASSE DI LAUREA

**LM-23** Classe delle lauree magistrali in Ingegneria civile

## SITO DEL CORSO

**[cdlm-ic.unipr.it](http://cdlm-ic.unipr.it)**