



UNIVERSITÀ DI PARMA
il mondo che ti aspetta

Tutte le info che ti occorrono su
ilmondochetiaspetta.unipr.it

Università degli Studi di Parma
Via Università 12 - 43121 Parma
Tel. +39.0521.902111
www.unipr.it

URP - Ufficio Relazioni con il Pubblico
urp@unipr.it
Numero Verde 800.90.40.84




COSA C'È DI SPECIALE NELLO STUDIARE QUI?
TE LO RACCONTANO I NOSTRI NUMERI

800 
tra professori
e ricercatori

27k 
studenti provenienti
da tutta Italia

92 
corsi di studio
tra cui scegliere

100% 
la copertura delle borse
di studio per gli aventi diritto

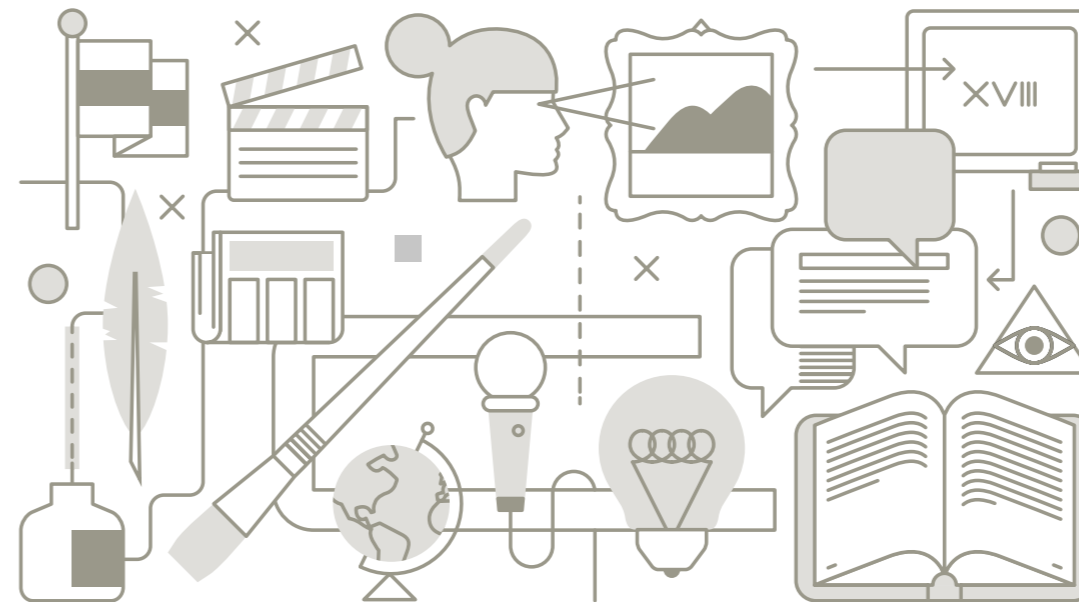
Edizione marzo 2020

ANNO ACCADEMICO 2020 / 2021

LAUREA TRIENNALE



LETTERE



**UNIVERSITÀ
DI PARMA**

LETTERE

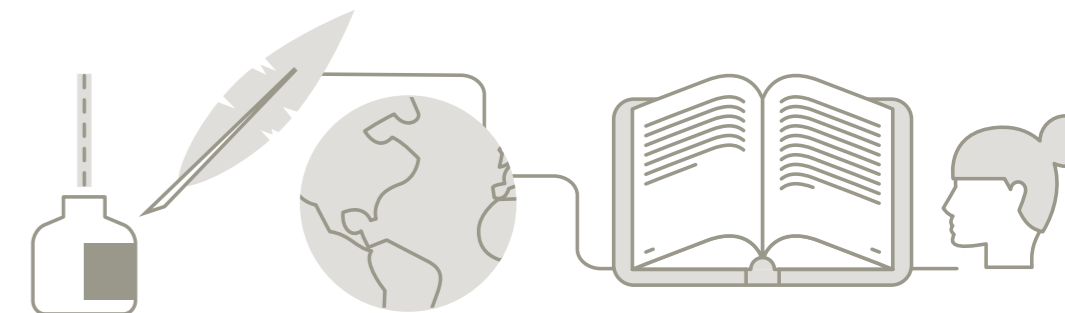
PERCHÉ A PARMA

Tre curricula - classico e archeologico, moderno e storico - che ti permetteranno già dal primo anno di scegliere il percorso formativo più vicino ai tuoi interessi e alle tue passioni.

Un corso che offre una didattica di qualità, come dimostra la sua stabile collocazione ai vertici della valutazione degli studenti. Ma anche un corso innovativo: per un numero via via crescente di inse-

gnamenti potrai optare per una modalità di didattica mista, a distanza e in presenza, avvalendoti dell'assistenza di un tutor specializzato.

Il tutto in un contesto che favorisce lo studio e la ricerca grazie all'ottimale rapporto numerico docenti/studenti, ai servizi offerti in termini di aule, biblioteche, laboratori e agli stretti contatti con le più importanti istituzioni culturali del territorio.



COSA IMPARERAI

CURRICULUM MODERNO

PRIMO ANNO	CFU 60
LETTERATURA ITALIANA	12
UN ESAME DA 6 CFU A SCELTA FRA: ANALISI DEL TESTO LETTERARIO E PRODUZIONE SCRITTA FONDAMENTI DI METRICA E STILISTICA	6
UN ESAME DA 6 CFU A SCELTA FRA: LETTERATURA LATINA MOD. A	6
FILOGIA ROMANZA	12
UN ESAME DA 12 CFU O DUE ESAMI DA 6 CFU A SCELTA FRA: STORIA GRECA (6/12 CFU) STORIA ROMANA (6/12 CFU)	12
IDONEITÀ DI INGLESE B1 O IDONEITÀ DI FRANCESE B1	6
A LIBERA SCELTA DELLO STUDENTE	6

SECONDO ANNO

CFU 60	
FILOGIA ITALIANA	6
STORIA DELLA LINGUA ITALIANA	12
LETTERATURA LATINA MOD. B	6
UN ESAME DA 6 CFU A SCELTA FRA: LETTERATURA ITALIANA DEL RINASCIMENTO ESEGESI DANTESCA	6
UN ESAME DA 12 CFU A SCELTA FRA: STORIA DELL'ARTE MEDIEVALE STORIA DELL'ARTE MODERNA STORIA E CRITICA DEL CINEMA DRAMMATURGIA MUSICALE	12
GEOGRAFIA	12
LETTERATURA ITALIANA CONTEMPORANEA MOD. A	6

TERZO ANNO

CFU 60	
UN ESAME DA 6 CFU (SCARTANDO LE DISCIPLINE SU CUI SI È GIÀ SOSTENUTO UN ESAME) A SCELTA FRA: LETTERATURA ITALIANA CONTEMPORANEA MOD. B LETTERATURE COMPARATE	6
UN ESAME DA 6 CFU A SCELTA FRA: FONDAMENTI DI LINGUISTICA GENERALE	6
UN ESAME DA 12 CFU A SCELTA FRA: STORIA MODERNA	12
DUE ESAMI DA 6 CFU (SCARTANDO LE DISCIPLINE SU CUI SI È GIÀ SOSTENUTO UN ESAME) A SCELTA FRA: STORIA DELLA FILOSOFIA MODERNA E CONTEMPORANEA FILOSOFIA DEL LINGUAGGIO ESTETICA SOCIOLOGIA DEI PROCESSI COMUNICATIVI	12
UN ESAME DA 6 CFU A SCELTA FRA: BIBLIOGRAFIA E BIBLIOTECONOMIA FILOGIA LATINA	6
A LIBERA SCELTA DELLO STUDENTE	6
TIROCINIO	6
PROVA FINALE	6

CURRICULUM CLASSICO E ARCHEOLOGICO

PRIMO ANNO	CFU 60
LETTERATURA ITALIANA	12
UN ESAME INTEGRATO DA 12 CFU A SCELTA FRA: - LINGUA E LETTERATURA LATINA (ESAME INTEGRATO): - LINGUA LATINA + - LETTERATURA LATINA LETTERATURA LATINA (ESAME INTEGRATO):	12
UN ESAME DA 12 CFU A SCELTA FRA: LETTERATURA GRECA LETTERATURA GRECA E LETTERATURE ROMANZE (ESAME INTEGRATO):	12
UN ESAME DA 12 CFU O DUE ESAMI DA 6 CFU A SCELTA FRA: STORIA GRECA (6/12CFU) STORIA ROMANA (6/12 CFU)	12
IDONEITÀ DI INGLESE B1 O IDONEITÀ DI FRANCESE B1	6
A LIBERA SCELTA DELLO STUDENTE	6

SECONDO ANNO

CFU 60	
STORIA DELLA LINGUA ITALIANA	12
DUE ESAMI DA 6 CFU A SCELTA FRA: LETTERATURA ITALIANA CONTEMPORANEA MOD. A FILOGIA ITALIANA	6
DUE ESAMI DA 6 CFU A SCELTA FRA: PAPIROLOGIA LETTERATURA GRECA MOD. B O STORIA DELLA LINGUA GRECA	12
ARCHEOLOGIA DEL MONDO CLASSICO (ESAME INTEGRATO): - ARCHEOLOGIA CLASSICA (MOD. A)	12
DUE ESAMI DA 6 CFU (SCARTANDO LE DISCIPLINE SU CUI SI È GIÀ SOSTENUTO UN ESAME) A SCELTA FRA: ETRUSCOLOGIA LETTERATURA CRISTIANA ANTICA - FILOGIA LATINA	12
A LIBERA SCELTA DELLO STUDENTE	6

TERZO ANNO

CFU 60	
UN ESAME DA 6 CFU A SCELTA FRA: METODOLOGIA DELLA RICERCA ARCHEOLOGICA - DOCUMENTAZIONE, CATALOGAZIONE E DIGITALIZZAZIONE DEL DATO ARCHEOLOGICO	6
UN ESAME DA 6 CFU A SCELTA FRA: FONDAMENTI DI LINGUISTICA GENERALE	6
GEOGRAFIA	12
UN ESAME DA 12 CFU O DUE DA 6 CFU A SCELTA FRA: STORIA MEDIEVALE (6/12 CFU) STORIA MODERNA (6/12 CFU)	12
DUE ESAMI DA 6 CFU (SCARTANDO LE DISCIPLINE SU CUI SI È GIÀ SOSTENUTO UN ESAME) A SCELTA FRA: PAPIROLOGIA ETRUSCOLOGIA LETTERATURA GRECA MOD. B STORIA DELLA LINGUA GRECA FILOGIA LATINA	12
TIROCINIO	6
PROVA FINALE	6

CURRICULUM STORICO

PRIMO ANNO	CFU 60
LETTERATURA ITALIANA	12
UN ESAME DA 6 CFU A SCELTA FRA: LINGUA LATINA	6
UN ESAME DA 6 CFU A SCELTA FRA: ANALISI DEL TESTO LETTERARIO E PRODUZIONE SCRITTA FONDAMENTI DI METRICA E STILISTICA	6
UN ESAME DA 12 CFU O DUE DA 6 CFU A SCELTA FRA: BIBLIOGRAFIA E BIBLIOTECONOMIA (6 CFU) LETTERATURE ROMANZE (6 CFU) PAPIROLOGIA (6 CFU) LETTERATURA GRECA MOD. A (6 CFU)	12
UN ESAME DA 12 CFU O DUE ESAMI DA 6 CFU A SCELTA FRA: STORIA GRECA (6/12 CFU) STORIA ROMANA (6/12 CFU)	12
IDONEITÀ DI INGLESE B1 O IDONEITÀ DI FRANCESE B1	6
A LIBERA SCELTA DELLO STUDENTE <i>È inoltre selezionabile fra gli insegnamenti a scelta dello studente (TAF D) Antropologia e istituzioni dell'Islam IUS/11</i>	6

SECONDO ANNO

CFU 60	
STORIA DELLA LINGUA ITALIANA	12
LETTERATURA LATINA MOD. B	6
UN ESAME DA 12 CFU A SCELTA FRA: STORIA ROMANA STORIA MEDIEVALE	12
UN ESAME DA 12 CFU A SCELTA FRA: ARCHEOLOGIA DEL MONDO CLASSICO (ESAME INTEGRATO): - ARCHEOLOGIA CLASSICA (MOD. A) - ARCHEOLOGIA CLASSICA (MOD. B)	12
GEOGRAFIA	12
UN ESAME DA 6 CFU A SCELTA FRA: LETTERATURA ITALIANA DEL RINASCIMENTO	6

TERZO ANNO

CFU 60	
UN ESAME DA 6 CFU A SCELTA FRA: FONDAMENTI DI LINGUISTICA GENERALE	6
DUE ESAMI DA 6 CFU (SCARTANDO LE DISCIPLINE SU CUI SI È GIÀ SOSTENUTO UN ESAME) A SCELTA FRA: ESEGESI DELLE FONTI DELLA STORIA MEDIEVALE FONTI E TENDENZE DELLA RICERCA STORICA LETTERATURA GRECA MOD. B STORIA DELLA FILOSOFIA ANTICA STORIA DELLA FILOSOFIA MODERNA E CONTEMPORANEA	12
UN ESAME DA 12 CFU A SCELTA FRA: STORIA MODERNA	12

DUE ESAMI DA 6 CFU (SCARTANDO LE DISCIPLINE SU CUI SI È GIÀ SOSTENUTO UN ESAME) A SCELTA FRA:	12
STORIA DELLA MUSICA MODERNA E CONTEMPORANEA ESEGESI DELLE FONTI DELLA STORIA MEDIEVALE FONTI E TENDENZE DELLA RICERCA STORICA	12
DOCUMENTI VISIVI PER LA RICERCA STORICA CONTEMPORANEA STORIA DELLE DOTTRINE POLITICHE SOCIOLOGIA DEI PROCESSI CULTURALI E COMUNICATIVI	12
A LIBERA SCELTA DELLO STUDENTE	6
TIROCINIO	6
PROVA FINALE	6

COSA TI ASPETTA DOPO LA LAUREA

A seconda del curriculum scelto, potrai svolgere attività professionale come organizzatore di convegni ed eventi culturali in genere; operatore in fondazioni e istituti culturali in Italia e all'estero; collaboratore in case editrici e uffici stampa e nelle redazioni di quotidiani e periodici; assistente e tecnico di archivi e biblioteche; assistente e collaboratore agli scavi

archeologici, alle attività museali e alla preparazione di materiale editoriale e didattico relativo ai beni culturali. Laureandoti in Lettere acquisirai inoltre la preparazione idonea per accedere ai corsi di Laurea Magistrale, in primo luogo Lettere classiche e moderne, anche finalizzati alla formazione dei docenti della scuola secondaria.

DATI GENERALI

REFERENTI PER L'ORIENTAMENTO

PROF.SSA DONATELLA MARTINELLI donatella.martinelli@unipr.it
PROF. ALESSANDRO PAGLIARA alessandro.pagliara@unipr.it

MODALITÀ DI ACCESSO

Libero accesso

DIPARTIMENTO

Dipartimento di Discipline Umanistiche, Sociali e delle Imprese Culturali - dusic.unipr.it
Via M. D'Azeglio, 85

TIPOLOGIA E DURATA

Laurea triennale (3 anni)

CLASSE DI LAUREA

L-10 Classe delle lauree in Lettere

SITO DEL CORSO

cdl-lett.unipr.it