



UNIVERSITÀ DI PARMA
il mondo che ti aspetta

Tutte le info che ti occorrono su
ilmondochetiaspetta.unipr.it

Università degli Studi di Parma
Via Università 12 - 43121 Parma
Tel. +39.0521.902111
www.unipr.it

URP - Ufficio Relazioni con il Pubblico
urp@unipr.it
Numero Verde 800.90.40.84




COSA C'È DI SPECIALE NELLO STUDIARE QUI?
TE LO RACCONTANO I NOSTRI NUMERI

800 
tra professori
e ricercatori

27k 
studenti provenienti
da tutta Italia

92 
corsi di studio
tra cui scegliere

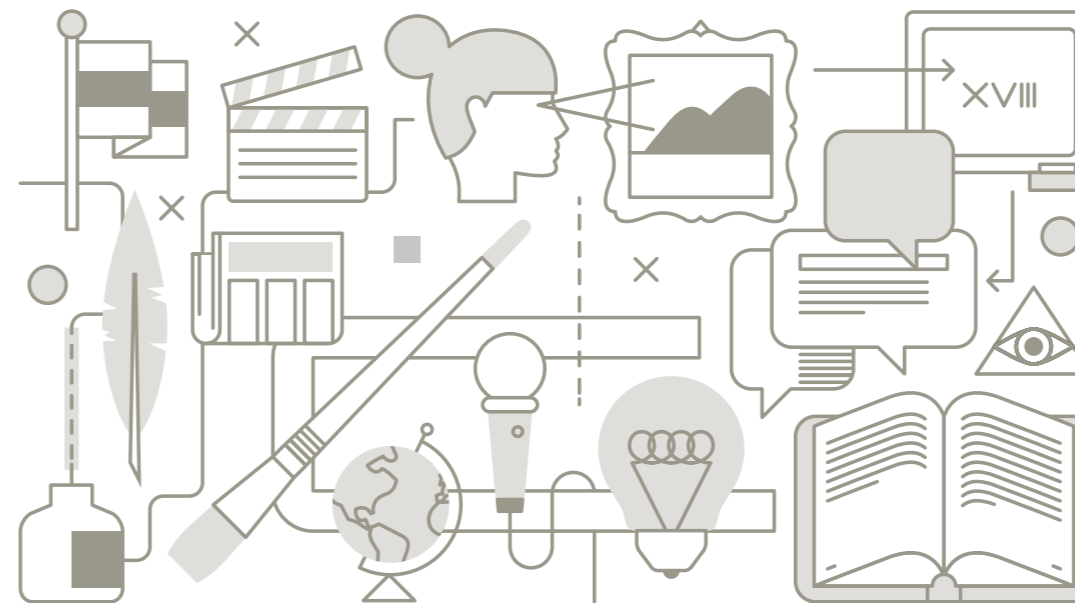
100% 
la copertura delle borse
di studio per gli aventi diritto

ANNO ACCADEMICO 2020 / 2021

LAUREA MAGISTRALE BIENNALE



GIORNALISMO, CULTURA EDITORIALE E COMUNICAZIONE MULTIMEDIALE



**UNIVERSITÀ
DI PARMA**



**UNIVERSITÀ
DI PARMA**

GIORNALISMO, CULTURA EDITORIALE E COMUNICAZIONE MULTIMEDIALE

PERCHÉ A PARMA

Questa laurea magistrale ti aprirà due possibili sbocchi professionali: nel giornalismo e nell'editoria e, per entrambi, ti offrirà insegnamenti sia culturali sia professionalizzanti.

A un buon numero di docenti strutturati si aggiungono esperti esterni accuratamente selezionati in informatica, comunicazione, pubblicità, giornalismo, cultura editoriale, i cui insegnamenti sono integrati da laboratori di natura più tecnica. Il corso offre approfondimenti su nuovi ambiti e su settori

specifici della comunicazione (scientifica, politica, ambientale, pubblicitaria, saggistico-letteraria, musicale) e dell'informazione (giornalismo di precisione, esplicativo, partecipativo ecc.) Si realizzano, inoltre, incontri di confronto con prestigiosi rappresentanti del mondo del giornalismo e dell'editoria contemporanei.

Il corso, fin dalla sua nascita, nel 2002, conta un'altissima percentuale di studenti provenienti da fuori provincia e fuori regione.



COSA IMPARERAI

CURRICULUM DI GIORNALISMO E CULTURA EDITORIALE

PRIMO ANNO

	CFU
UN ESAME DA 6 CFU A SCELTA TRA:	
- SPS/08 SOCIOLOGIA DELLA COMUNICAZIONE POLITICA E AMBIENTALE	
- ICAR/17 GRAFICA EDITORIALE E PUBBLICITARIA	6
- SPS/02 STORIA DELLE IDEE POLITICHE	12
- SPS/08 TEORIE E PRATICHE DEL GIORNALISMO (<i>INTEGRATO</i>):	
GIORNALISMO IN RETE E NUOVI MEDIA + GIORNALISMO LABORATORIALE	12
- INF/01 COMUNICAZIONE WEB E DATA JOURNALISM	6

UN ESAME DA 6 CFU A SCELTA TRA:

- SPS/07 SOCIOLOGIA, CRITICA SOCIALE E OPINIONE PUBBLICA	
- M-DEA /0 1 ANTROPOLOGIA DELLA CONTEMPORANEITÀ E RAPPRESENTAZIONI DELL'ALTERITÀ	
- M-STO /0 2 STORIA DEI RAPPORTI TRA INFORMAZIONE, POLITICA E GIUSTIZIA	6

UN ESAME DA 6 CFU A SCELTA TRA:

- SPS/08 SOCIOLOGIA DELLE EMOZIONI COLLETTIVE	
- SPS/08 CULTURE, PRATICHE E LINGUAGGI DEI MOVIMENTI POLITICI E SOCIALI	
- SPS/08 LINGUAGGI DEL GIORNALISMO	6
- M-STO/08 STORIA DEL LIBRO, DELLA STAMPA E DELLE PROFESSIONI EDITORIALI	6

UN ESAME DA 6 CFU A SCELTA TRA:

- L-FIL-LET/14 SOCIOLOGIA DELLA LETTERATURA	
- L-FIL-LET/10 SAGGISTICA ITALIANA	
- SECS-P/08 MANAGEMENT PER L'EDITORIA	
- M-FIL/04 ESTETICA E TEORIA DELLE ARTI	6

SECONDO ANNO

- L-FIL-LET/11 LETTERATURA CONTEMPORANEA E SISTEMA EDITORIALE	6
UN ESAME DA 6 CFU A SCELTA TRA:	
- M-STO/04 STORIA DELL'EUROPA CONTEMPORANEA	
- M-GGR/02 GLOBALIZZAZIONE E GEOPOLITICA	6
- L-LIN/12 INGLESE TECNICO PER GIORNALISTI E COMUNICATORI	6
A SCELTA	12
TIROCINIO E LABORATORI PROFESSIONALIZZANTI	12
PROVA FINALE	18

CURRICULUM DI GIORNALISMO E COMUNICAZIONE MULTIMEDIALE

PRIMO ANNO

	CFU
UN ESAME DA 6 CFU A SCELTA TRA:	
- SPS/08 SOCIOLOGIA DELLA COMUNICAZIONE POLITICA E AMBIENTALE	
- ICAR/17 GRAFICA EDITORIALE E PUBBLICITARIA	6
UN ESAME DA 6 CFU A SCELTA TRA:	
- SPS/08 SOCIAL MEDIA, NEWS E COMUNICAZIONE PUBBLICITARIA	6
- SPS/08 VIDEOGIOCHI, GAMIFICATION E NUOVI MEDIA CULTURALI	
- SPS/08 TEORIE E PRATICHE DEL GIORNALISMO (<i>INTEGRATO</i>):	
GIORNALISMO IN RETE E NUOVI MEDIA + GIORNALISMO LABORATORIALE	12
- INF/01 COMUNICAZIONE WEB E DATA JOURNALISM	6

UN ESAME DA 6 CFU A SCELTA TRA:

- SPS/07 SOCIOLOGIA, CRITICA SOCIALE E OPINIONE PUBBLICA	
- M DE A /0 1 ANTROPOLOGIA DELLA CONTEMPORANEITÀ E RAPPRESENTAZIONI DELL'ALTERITÀ	
- M STO /0 2 STORIA DE I RAPPORTI TRA INFORMAZIONE, POLITICA E GIUSTIZIA	6

UN ESAME DA 6 CFU A SCELTA TRA:

- SPS/08 LINGUAGGI DEL GIORNALISMO	
------------------------------------	--

- SPS/08 SOCIOLOGIA DELLE EMOZIONI COLLETTIVE	
- SPS/08 CULTURE, PRATICHE E LINGUAGGI DEI MOVIMENTI POLITICI E SOCIALI	6
- M-STO/08 INFORMATICA UMANISTICA	6
UN ESAME DA 6 CFU A SCELTA TRA:	
- L-ART/07 COMUNICAZIONE E GIORNALISMO MUSICALE	
- L-ART/03 GIORNALISMO E CRITICA D'ARTE	
- L-ART/05 GIORNALISMO E CRITICA TEATRALE	
- L-ART/06 GIORNALISMO E CRITICA CINEMATOGRAFICA E TELEVISIVA	
- A SCELTA	6

SECONDO ANNO

- L-ART/06 FOTOGIORNALISMO	12
UN ESAME DA 6 CFU A SCELTA TRA:	
- M-GGR/02 GLOBALIZZAZIONE E GEOPOLITICA	
- M-STO/04 STORIA DELL'EUROPA CONTEMPORANEA	6
- L-LIN/12 INGLESE TECNICO PER GIORNALISTI E COMUNICATORI	6
A SCELTA	6
TIROCINIO E LABORATORI PROFESSIONALIZZANTI	12
PROVA FINALE	18

COSA TI ASPETTA DOPO LA LAUREA

Il corso è concepito per offrire agli studenti la possibilità di acquisire gli strumenti critici e di ottenere le conoscenze necessarie per operare in tutti settori dell'informazione e dell'editoria, coniugando solide basi culturali a competenze delle tecniche e delle metodologie del sistema dell'informazione e ad abilità utili per l'ideazione e la progettazione di prodotti multimediali e per le necessità gestionali ed organizzative delle imprese giornalistiche ed editoriali.

In base a tali competenze, potrai trovare impiego in: tutti i settori del giornalismo cartaceo e online, televisivo e radiofonico; nelle agenzie di stampa; in tutti gli uffici di pubbliche relazioni di imprese pubbliche e private; negli enti che hanno tra le loro finalità la tutela, la gestione, la valorizzazione e la fruizione del patrimonio letterario, storico e artistico; nelle case editrici tradizionali e nelle nuove realtà editoriali emergenti. Il dato dell'occupazione supera l'88% a 3 e 5 anni dalla laurea.

DATI GENERALI

REFERENTI PER L'ORIENTAMENTO

PROF. MATTEO TRUFFELLI matteo.truffelli@unipr.it

PROF. MARCO DERIU marco.deriu@unipr.it

MODALITÀ DI ACCESSO

Libero accesso

DIPARTIMENTO

Dipartimento di Discipline Umanistiche, Sociali e delle Imprese Culturali - dusic.unipr.it

Via M. D'Azeglio, 85

TIPOLOGIA E DURATA

Laurea magistrale biennale (2 anni)

CLASSE DI LAUREA

LM-19 Classe delle Lauree magistrali in Informazione e sistemi editoriali

SITO DEL CORSO

cdlm-gce.unipr.it

