



**UNIVERSITÀ DI PARMA**  
il mondo che ti aspetta

Tutte le info che ti occorrono su  
[ilmondochetiaspetta.unipr.it](http://ilmondochetiaspetta.unipr.it)

**Università degli Studi di Parma**  
Via Università 12 - 43121 Parma  
Tel. +39.0521.902111  
[www.unipr.it](http://www.unipr.it)

**URP - Ufficio Relazioni con il Pubblico**  
[urp@unipr.it](mailto:urp@unipr.it)  
Numero Verde 800.90.40.84



COSA C'È DI SPECIALE NELLO STUDIARE QUI?  
TE LO RACCONTANO I NOSTRI NUMERI

800   
tra professori  
e ricercatori

27k   
studenti provenienti  
da tutta Italia

92   
corsi di studio  
tra cui scegliere

100%   
la copertura delle borse  
di studio per gli aventi diritto

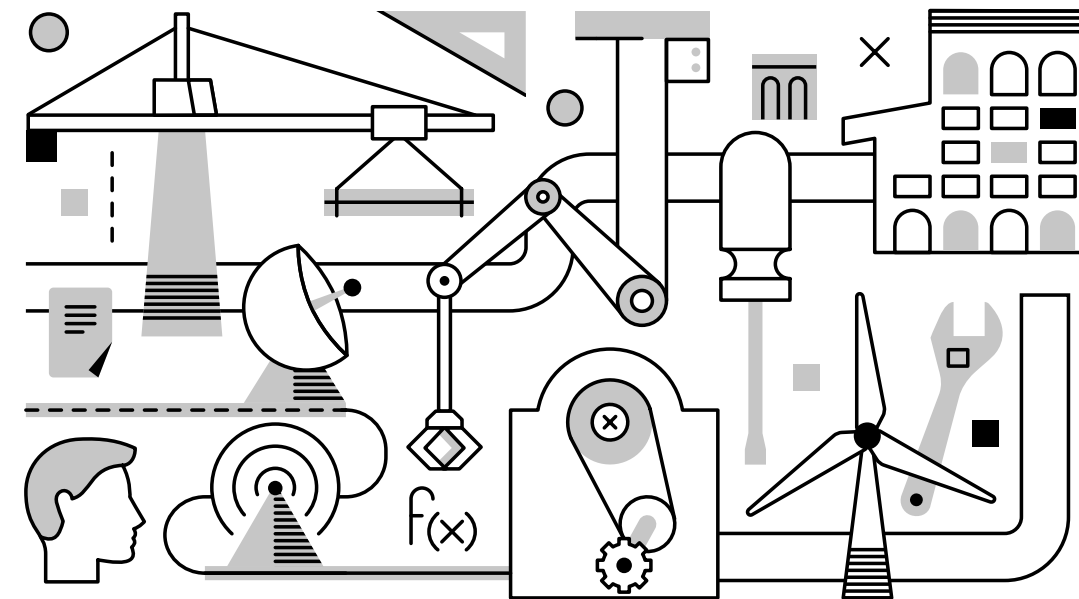
Edizione marzo 2020

ANNO ACCADEMICO 2020 / 2021

LAUREA MAGISTRALE BIENNALE



## INGEGNERIA CIVILE



**UNIVERSITÀ  
DI PARMA**

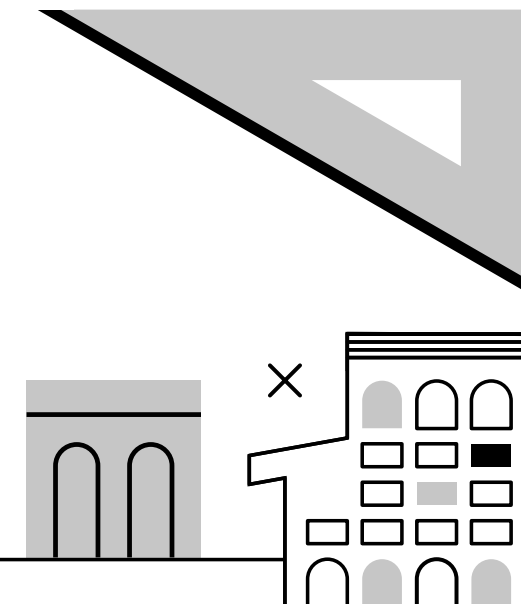


**UNIVERSITÀ  
DI PARMA**

## INGEGNERIA CIVILE

### PERCHÉ A PARMA

Il corso ti offre la possibilità di approfondire la tua preparazione in cinque distinti curricula (edile, idraulico, infrastrutture di trasporto, strutture e generale), seguendo gli interessi e le inclinazioni maturate durante il triennio. Potrai partecipare attivamente nell'attività di ricerca avanzata presso tutti i laboratori del Dipartimento, e avrai la possibilità di svolgere un periodo di studio o tesi presso l'Università della Florida, grazie ad un accordo internazionale. Ti viene inoltre offerta l'opportunità di effettuare stage e tirocini in importanti realtà imprenditoriali, di respiro nazionale ed internazionale.



# COSA IMPARERAI

CURRICULUM EDILE		CFU 57
PRIMO ANNO		
- TECNOLOGIA DEGLI ELEMENTI COSTRUTTIVI	9	- INFRASTRUTTURE IDRAULICHE 9
- CEMENTO ARMATO	9	- MECCANICA DELLE STRUTTURE 9
- FONDAZIONI	9	- PROJECT MANAGEMENT 6
- IMPIANTI TECNICI PER L'EDILIZIA	6	

SECONDO ANNO		CFU 63
- DISEGNO EDILE	12	- SISTEMI INFORMATIVI TERRITORIALI
- RESTAURO E CONSOLIDAMENTO DELL'ARCHITETTURA	12	<i>OPPURE</i> CANTIERI E SICUREZZA 6
- <b>ALTRE ATTIVITÀ: LABORATORIO* O TIROCINIO</b>	<b>6</b>	- <b>PROVA FINALE</b> 15
- <b>ATTIVITÀ A SCELTA DELLO STUDENTE</b>	<b>12</b>	

\* Gli studenti potranno scegliere uno fra i Laboratori della Laurea Magistrale in Ingegneria Civile, tuttavia il corso di studio considera coerente con il percorso per il Curriculum Edile il Laboratorio di building information modeling.

CURRICULUM IDRAULICO		CFU 60
PRIMO ANNO		
- CEMENTO ARMATO	9	- INFRASTRUTTURE IDRAULICHE 9
- DIGHE E TRAVERSE	6	- INGEGNERIA DELLE INFRASTRUTTURE VIARIE
- FONDAZIONI	9	E DEI TRASPORTI 9
- IMPIANTI IDRAULICI	6	- PROJECT MANAGEMENT 6
- IMPIANTI TECNICI PER L'EDILIZIA	6	

SECONDO ANNO (27 CFU DA SCEGLIERE DALL'ELENCO)		CFU 60
- IDRAULICA AMBIENTALE E COSTIERA	12	- PROTEZIONE IDRAULICA DEL TERRITORIO 6
- IDROLOGIA SOTTERRANEA E PROTEZIONE DELLE FALDE ACQUIFERE	9	- SISTEMAZIONE DEI BACINI IDROGRAFICI 12
		- SOFTWARE PER L'INGEGNERIA IDRAULICA 6
- <b>ALTRE ATTIVITÀ: LABORATORIO* O TIROCINIO</b>	<b>6</b>	- <b>PROVA FINALE</b> 15
- <b>ATTIVITÀ A SCELTA DELLO STUDENTE</b>	<b>12</b>	

\*Gli studenti potranno scegliere uno fra i Laboratori della Laurea Magistrale in Ingegneria Civile, tuttavia il corso di studio considera coerente con il percorso per il Curriculum Idraulico il Laboratorio di misure e controlli idraulici.

CURRICULUM INFRASTRUTTURE DI TRASPORTO		CFU 54
PRIMO ANNO		
- CANTIERI E SICUREZZA <i>OPPURE</i> SISTEMI INFORMATIVI TERRITORIALI	6	- INGEGNERIA DELLE INFRASTRUTTURE VIARIE E DEI TRASPORTI 9
- CEMENTO ARMATO	9	- PROGETTAZIONE DI INFRASTRUTTURE VIARIE 6
- FONDAZIONI	9	- PROJECT MANAGEMENT 6
- INFRASTRUTTURE IDRAULICHE	9	

SECONDO ANNO		CFU 66
- INFRASTRUTTURE AEROPORTUALI E FERROVIARIE	9	- PROGETTO E GESTIONE DELLE SOVRASTRUTTURE STRADALI 9
- MOBILITÀ URBANA	9	
- PONTI	6	
- <b>ALTRE ATTIVITÀ: LABORATORIO* O TIROCINIO</b>	<b>6</b>	- <b>PROVA FINALE</b> 15
- <b>ATTIVITÀ A SCELTA DELLO STUDENTE</b>	<b>12</b>	

\*Gli studenti potranno scegliere uno fra i Laboratori della Laurea Magistrale in Ingegneria Civile, tuttavia il corso di studio considera coerente con il percorso per il Curriculum Infrastrutture di trasporto il Laboratorio di ingegneria stradale.

CURRICULUM STRUTTURE		CFU 54
PRIMO ANNO		
- CALCOLO AUTOMATICO DELLE STRUTTURE	6	- INGEGNERIA DELLE INFRASTRUTTURE VIARIE E DEI TRASPORTI 9
- CEMENTO ARMATO	9	- MECCANICA DELLE STRUTTURE 9
- FONDAZIONI	9	- PROJECT MANAGEMENT 6
- IMPIANTI TECNICI PER L'EDILIZIA	6	

SECONDO ANNO		CFU 66
- ANALISI DINAMICA E PROGETTAZIONE SISMICA DELLE STRUTTURE	12	- MODELLAZIONE NUMERICA DI MATERIALI INNOVATIVI IN APPLICAZIONI STRUTTURALI 6
- COSTRUZIONI IN ACCIAIO E IN LEGNO	9	- PONTI 6
- <b>ALTRE ATTIVITÀ: LABORATORIO* O TIROCINIO</b>	<b>6</b>	- <b>PROVA FINALE</b> 15
- <b>ATTIVITÀ A SCELTA DELLO STUDENTE</b>	<b>12</b>	

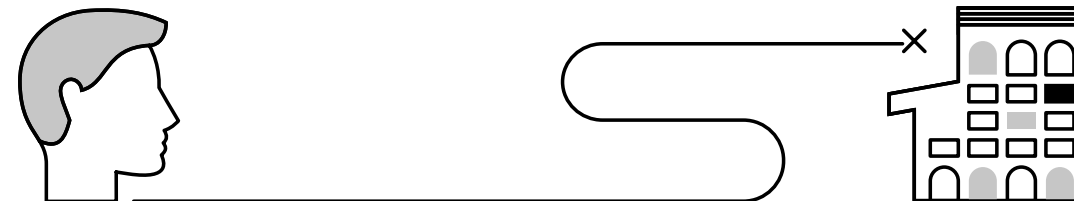
\*Gli studenti potranno scegliere uno fra i Laboratori della Laurea Magistrale in Ingegneria Civile, tuttavia il corso di studio considera coerente con il percorso per il Curriculum Strutture il Laboratorio di analisi e controllo delle strutture o il Laboratorio di ingegneria stradale.

CURRICULUM GENERALE		CFU 57
PRIMO ANNO		
- CEMENTO ARMATO	9	- INGEGNERIA DELLE INFRASTRUTTURE VIARIE E DEI TRASPORTI 9
- FONDAZIONI	9	- MECCANICA DELLE STRUTTURE 9
- IMPIANTI TECNICI PER L'EDILIZIA	6	- PROJECT MANAGEMENT 6
- INFRASTRUTTURE IDRAULICHE	9	

SECONDO ANNO		CFU 63
Gli studenti dovranno scegliere 30 CFU da un elenco di insegnamenti proposti e suddivisi in quattro raggruppamenti.		
- <b>ALTRE ATTIVITÀ: LABORATORIO* O TIROCINIO</b>	<b>6</b>	- <b>PROVA FINALE</b> 15
- <b>ATTIVITÀ A SCELTA DELLO STUDENTE</b>	<b>12</b>	

PER TUTTI I CURRICULA		CFU 6
ALTRE ATTIVITÀ: LABORATORIO O TIROCINIO		
<b>UN LABORATORIO A SCELTA TRA I SEGUENTI:</b>		
- LABORATORIO DI ANALISI E CONTROLLO DELLE STRUTTURE	6	- LABORATORIO DI INGEGNERIA STRADALE 6
- LABORATORIO DI BUILDING INFORMATION MODELING	6	- LABORATORIO DI MISURE E CONTROLLI IDRAULICI 6
		- LABORATORIO DI PROVE SUI MATERIALI PER LE COSTRUZIONI 6
		<i>OPPURE</i> TIROCINIO 6

ATTIVITÀ A SCELTA DELLO STUDENTE		CFU 12
Si considerano coerenti con il piano degli studi gli insegnamenti selezionati tra quelli offerti nei curricula non scelti dallo studente e quelli di seguito elencati.		
- ETICA E PRATICA PROFESSIONALE DELL'INGEGNERE	1	- INGEGNERIA DELLA SICUREZZA ANTINCENDIO E RESISTENZA AL FUOCO DELLE STRUTTURE 6
- LEGISLAZIONE DELLE OPERE PUBBLICHE E DELL'EDILIZIA	6	- PIANIFICAZIONE TERRITORIALE 6
		- IDONEITÀ DI LINGUA INGLESE (LIVELLO B2) 3



# COSA TI ASPETTA DOPO LA LAUREA

I principali sbocchi professionali riguardano l'impiego presso imprese di costruzioni, di realizzazione di impianti a servizio delle opere civili ed infrastrutture civili, di opere e sistemi di controllo e di difesa del suolo. Potrai svolgere attività libero professionale, lavorare in società di progettazione di opere edili, strutture e infrastrutture civili, viarie ed idrauliche

e assumere ruoli tecnici in uffici pubblici di pianificazione, gestione e controllo di sistemi urbani e territoriali (in aziende, enti, consorzi ed agenzie di gestione, controllo e monitoraggio del territorio e per la difesa del suolo, oltre che in uffici tecnici di enti pubblici e privati).

## DATI GENERALI

### REFERENTE PER L'ORIENTAMENTO

**PROF.SSA BEATRICE BELLETTI** [beatrice.belletti@unipr.it](mailto:beatrice.belletti@unipr.it)

### MODALITÀ DI ACCESSO

**Libero accesso**

### DIPARTIMENTO

**Dipartimento di Ingegneria e Architettura** - [dia.unipr.it](http://dia.unipr.it)  
Parco Area delle Scienze, 181/A - Campus Universitario

### TIPOLOGIA E DURATA

**Laurea magistrale biennale** (2 anni)

### CLASSE DI LAUREA

**LM-23** Classe delle lauree magistrali in Ingegneria civile

### SITO DEL CORSO

**[cdlm-ic.unipr.it](http://cdlm-ic.unipr.it)**