



UNIVERSITÀ DI PARMA
il mondo che ti aspetta

Tutte le info che ti occorrono su
ilmondochetiaspetta.unipr.it

Università degli Studi di Parma
Via Università 12 - 43121 Parma
Tel. +39.0521.902111
www.unipr.it

URP - Ufficio Relazioni con il Pubblico
urp@unipr.it
Numero Verde 800.90.40.84




COSA C'È DI SPECIALE NELLO STUDIARE QUI?
TE LO RACCONTANO **I NOSTRI NUMERI**

800 
tra professori
e ricercatori

27k 
studenti provenienti
da tutta Italia

92 
corsi di studio
tra cui scegliere

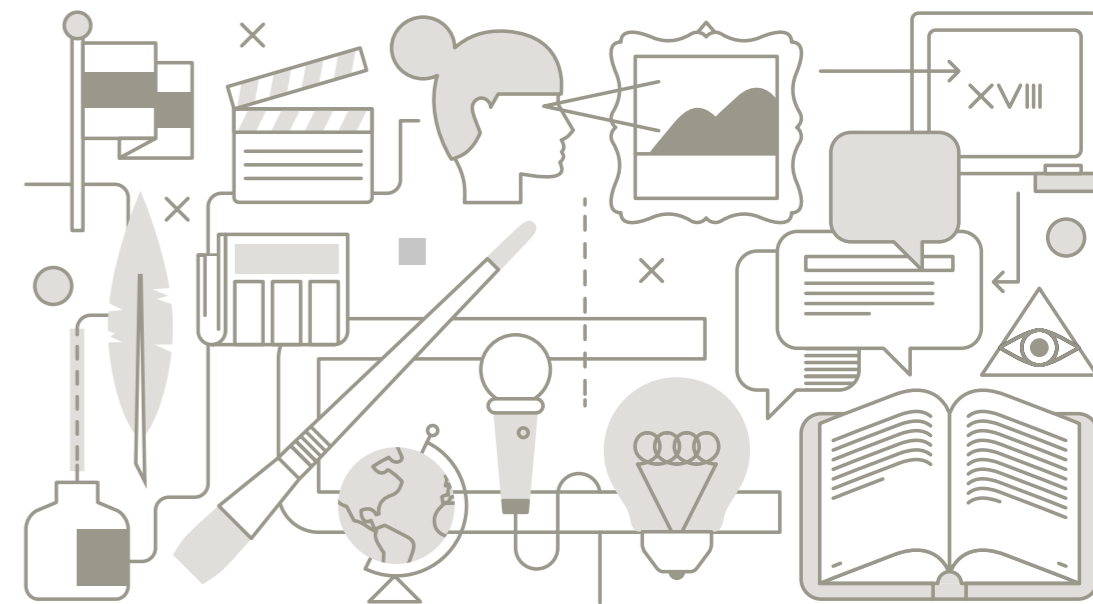
100% 
la copertura delle borse
di studio per gli aventi diritto

ANNO ACCADEMICO 2020 / 2021

LAUREA MAGISTRALE BIENNALE



LINGUE, CULTURE, COMUNICAZIONE



**UNIVERSITÀ
DI PARMA**



UNIMORE
UNIVERSITÀ DEGLI STUDI DI
MODENA E REGGIO EMILIA

1375

Edizione marzo 2020

LINGUE, CULTURE, COMUNICAZIONE



PERCHÉ A PARMA

Il corso di laurea magistrale in Lingue, culture e comunicazione ha come obiettivo innanzitutto di farti raggiungere un livello di competenza avanzato nelle due lingue che sceglierai di approfondire.

Oltre agli insegnamenti tenuti dai docenti, imperniati sulla comunicazione interculturale, sullo studio delle varietà linguistiche e testuali e sulle attività di traduzione, l'insegnamento delle lingue prevede esercitazioni tenute da esperti di madrelingua.

La natura interdisciplinare del corso, però, ti dà la possibilità di non limitarti unicamente allo studio

linguistico ma di approfondire anche tutti quegli aspetti connessi alla produzione letteraria e alla cultura come espressioni stesse delle lingue che deciderai di studiare.

Per fornirti una coscienza il più profonda possibile delle lingue e della cultura che esse veicolano gli strumenti che il corso intende fornire riguardano anche il campo delle discipline artistiche e dello spettacolo (arte, musica, cinema, teatro) e delle discipline sociologiche.

COSA IMPARERAI

PRIMO ANNO

		CFU
- TEORIE DELLA TRADUZIONE	6	- PROGETTAZIONE CULTURALE E PRODOTTI
- TEORIA DEI GENERI LETTERARI	6	TRANSMEDIALI

DUE LINGUE A SCELTA: INGLESE OBBLIGATORIO, MA CON LA POSSIBILITÀ DI PRESENTARE UN PIANO DI STUDI INDIVIDUALIZZATO

- LINGUA INGLESE - TIPOLOGIE TESTUALI E TRADUZIONE EDITORIALE	12	- LINGUA SPAGNOLA - TIPOLOGIE TESTUALI E TRADUZIONE EDITORIALE	12
- LINGUA FRANCESE - TIPOLOGIE TESTUALI E TRADUZIONE EDITORIALE	12	- LINGUA TEDESCA - TIPOLOGIE TESTUALI E TRADUZIONE EDITORIALE	12

UNA LETTERATURA STRANIERA A SCELTA OBBLIGATORIA PER CIASCUNA DELLE DUE LINGUE STUDIATE FRA (6+6):

- LETTERATURA INGLESE	- LETTERATURA SPAGNOLA
- LETTERATURE ANGLOFONE	- LETTERATURA TEDESCA
- STORIA DEL TEATRO INGLESE	- LETTERATURA TEDESCA MODERNA E CONTEMPORANEA
- LETTERATURA FRANCESE	
- LETTERATURA ISPANO-AMERICANA	

UN INSEGNAMENTO A SCELTA TRA (6):

- LINGUISTICA INTERAZIONALE	- STORIA DEL TEATRO MUSICALE
-----------------------------	------------------------------

SECONDO ANNO

DUE LINGUE A SCELTA TRA (6+6):

- LINGUA INGLESE E STRUMENTI DIGITALI PER LA TRADUZIONE	6	- LINGUA SPAGNOLA E STRUMENTI DIGITALI PER LA TRADUZIONE	6
- LINGUA FRANCESE E STRUMENTI DIGITALI PER LA TRADUZIONE	6	- LINGUA TEDESCA E STRUMENTI DIGITALI PER LA TRADUZIONE	6

UN INSEGNAMENTO A SCELTA FRA I SEGUENTI (9)

- STORIA SOCIALE DELL'ARTE	9	- ESTETICA DEL CINEMA	9
- DIDATTICA DELLE LINGUE	9	- TIROCINIO (ATTIVITÀ STRUTTURATA PER LA TESI)	6
- CREDITI A SCELTA	12	- TESI FINALE	12

COSA TI ASPETTA DOPO LA LAUREA

Da laureato potrai trovare impiego ed esercitare funzioni di responsabilità nell'industria culturale e negli istituti di cultura, nelle case editrici (produzione e traduzione di testi tradizionali e multimediali); in strutture preposte alla salvaguardia e alla valorizzazione anche su scala internazionale del patrimonio culturale delle comunità locali e nazionali; in strutture preposte all'organizzazione di spettacoli ed esposizioni; nelle istituzioni governative

competenti (settori del turismo, della cultura, dei beni culturali e ambientali) centrali e decentrate, in Italia e all'estero; nel campo della traduzione (sia letteraria, sia dei linguaggi settoriali), anche con funzioni di elevata responsabilità; nell'ambito delle relazioni culturali e della cooperazione internazionale; nell'ambito di attività di formazione linguistica destinate a bambini e ad adulti.

DATI GENERALI

REFERENTI PER L'ORIENTAMENTO

PROF. PROF. FRANCO NASI franco.nasi@unimore.it

PROF.SSA GIOIA ANGELETTI gioia.angeletti@unipr.it

MODALITÀ DI ACCESSO

Libero accesso

Le immatricolazioni si svolgono presso l'Università di Modena e Reggio Emilia, sede amministrativa del corso. Per info: dusic.unipr.it/it/didattica/corsi-di-laurea/lingue-culture-comunicazione

DIPARTIMENTO

Dipartimento di Discipline Umanistiche, Sociali e delle Imprese Culturali - dusic.unipr.it

Via M. D'Azeglio, 85

TIPOLOGIA E DURATA

Laurea magistrale biennale (2 anni)

CLASSE DI LAUREA

LM-37 Classe delle lauree magistrali in lingue e letterature moderne europee e americane