



**UNIVERSITÀ DI PARMA**  
il mondo che ti aspetta

Tutte le info che ti occorrono su  
[ilmondochetiaspetta.unipr.it](http://ilmondochetiaspetta.unipr.it)

**Università degli Studi di Parma**  
Via Università 12 - 43121 Parma  
**Tel.** +39.0521.902111  
[www.unipr.it](http://www.unipr.it)

**URP - Ufficio Relazioni con il Pubblico**  
urp@unipr.it  
**Numero Verde** 800.90.40.84



COSA C'È DI SPECIALE NELLO STUDIARE QUI?  
TE LO RACCONTANO I NOSTRI NUMERI

**800**   
tra professori  
e ricercatori

**27k**   
studenti provenienti  
da tutta Italia

**92**   
corsi di studio  
tra cui scegliere

**100%**   
la copertura delle borse  
di studio per gli aventi diritto

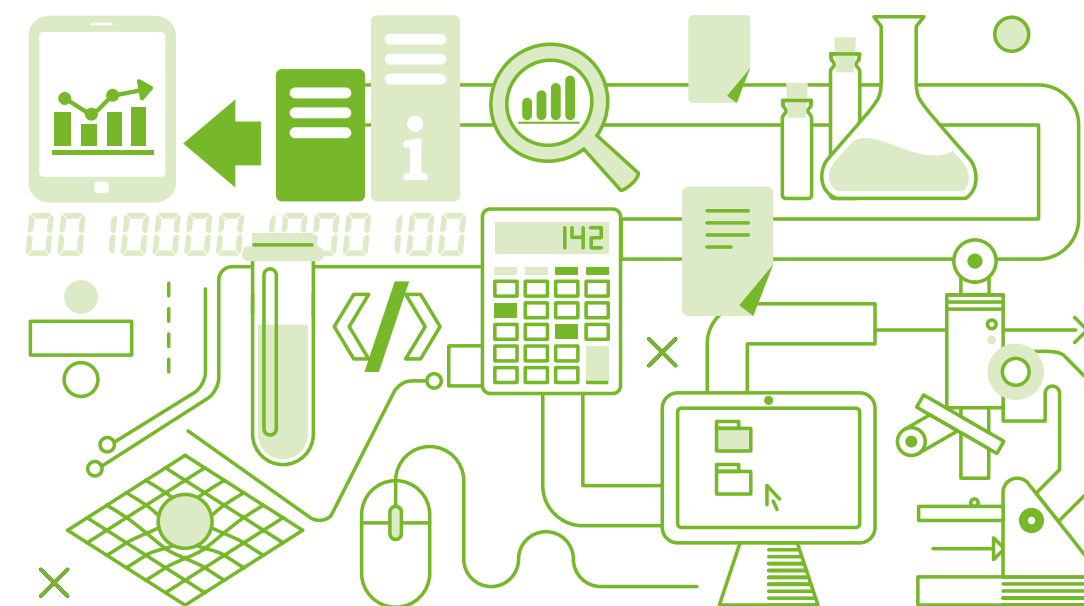
Edizione marzo 2020

ANNO ACCADEMICO 2020 / 2021

LAUREA MAGISTRALE BIENNALE



## MATEMATICA



**UNIVERSITÀ  
DI PARMA**



**UNIVERSITÀ  
DI PARMA**

## MATEMATICA



### PERCHÉ A PARMA

La didattica erogata è di ottimo livello e la preparazione che ti garantiamo è altrettanto apprezzata, come testimoniato dai laureati e da coloro che, una volta conseguito il titolo, hanno deciso di avvicinarsi al mondo del lavoro trovando facilmente e in tempi rapidi un'occupazione (la qualità della ricerca è sottolineata dall'ottimo posizionamento nella Academic Ranking of World Universities (Arwu) di Shanghai del 2014 e nella CWTS Leiden Ranking del 2015 e 2016).

La flessibilità dell'offerta didattica ti permette, inol-

tre, di inserire nel tuo piano di studi un congruo numero di insegnamenti, a carattere matematico-applicativo, forniti da altri corsi di laurea dell'Ateneo. Le lezioni dei corsi a carattere matematico si svolgono presso il Plesso di Matematica che, oltre ad un'ampia biblioteca, ti mette a disposizione tre sale lettura per lo studio individuale o in gruppi. Inoltre, l'edificio ospita gli studi dei docenti, e questo permette una più semplice interazione studente/docente. È previsto un piano di studi per gli studenti interessati all'insegnamento della matematica.

## COSA IMPARERAI

### PIANO GENERALE

- ALGEBRA SUPERIORE (1° ANNO)
- ANALISI SUPERIORE 1 (1° ANNO)
- FISICA MATEMATICA (1° ANNO)
- GEOMETRIA SUPERIORE 1 (1° ANNO)
- ISTITUZIONI DI PROBABILITÀ (1° ANNO)
- MATEMATICA NUMERICA (1° ANNO)
- ATTIVITÀ AFFINI INTEGRATIVE (\*\*)
- SCELTA LIBERA (\*\*)
- SEMINARIO DI CONTESTO O TIROCINIO (\*)
- PROVA FINALE

(\*) Il Seminario di contesto è attivato nell'a.a. 2020/21. Il Tirocinio può essere svolto al 1° o al 2° anno.

(\*\*) I CFU relativi alle attività affini integrative e alla scelta libera possono essere distribuiti liberamente dallo studente nei due anni di corso.

### PIANO DIDATTICO

#### PRIMO ANNO

- ALGEBRA SUPERIORE
- ANALISI MATEMATICA DA UN PUNTO DI VISTA SUPERIORE
- DIDATTICA DELLA MATEMATICA A
- DIDATTICA DELLA MATEMATICA B
- FISICA MATEMATICA
- GEOMETRIA DA UN PUNTO DI VISTA SUPERIORE
- MATEMATICA NUMERICA
- SCELTA LIBERA (\*)

#### CFU

9  
9  
9  
9  
6  
9  
24  
15  
3  
27

#### CFU 60

9  
6  
6  
6  
6  
6  
9  
9  
9

### SECONDO ANNO

- ESPERIENZE DIDATTICHE IN FISICA
- STATISTICA INDUSTRIALE
- DUE INSEGNAMENTI A SCELTA DA UN ELENCO PREDISPOSTO DAL CDS
- SCELTA LIBERA (\*)
- TIROCINIO (\*\*)
- PROVA FINALE

(\*) Il numero di CFU a scelta libera nei due anni può essere invertito.

(\*\*) Il Tirocinio può essere anticipato al 1° anno. Può anche essere sostituito con il Seminario di contesto attivo nell'a.a. 2020/21.

Tutte le attività didattiche sono erogate in presenza. Per alcuni corsi (quali Algebra Superiore, Analisi Matematica da un punto di vista superiore, Analisi Superiore 1, Fisica Matematica, Geometria da un punto di vista superiore, Geometria Superiore 1, Matematica numerica), a questa modalità viene affiancata la modalità blended che fornisce un utile ed innovativo ausilio alla comprensione degli argomenti esposti nelle lezioni. Lo studente trova su un portale dedicato materiale delle lezioni (slides, video con audio, files pdf preparati dal docente durante la lezione stessa, usando un tablet al posto della lavagna) utili per integrare gli appunti presi a lezione.

Il Consiglio di Corso di studio ha predisposto, all'interno del piano generale 5 percorsi statutori: analitico-geometrico, finanziario, informatico-big data, modellistico-numerico, teorico.

Tali piani sono consultabili all'indirizzo <http://cdlm-mate.unipr.it/>.

Piani di Studio individuali possono essere presentati. La loro approvazione è subordinata al parere favorevole del Consiglio di Corso di Studio.

#### CFU 60

6  
6  
12  
6  
3  
27

## COSA TI ASPETTA DOPO LA LAUREA

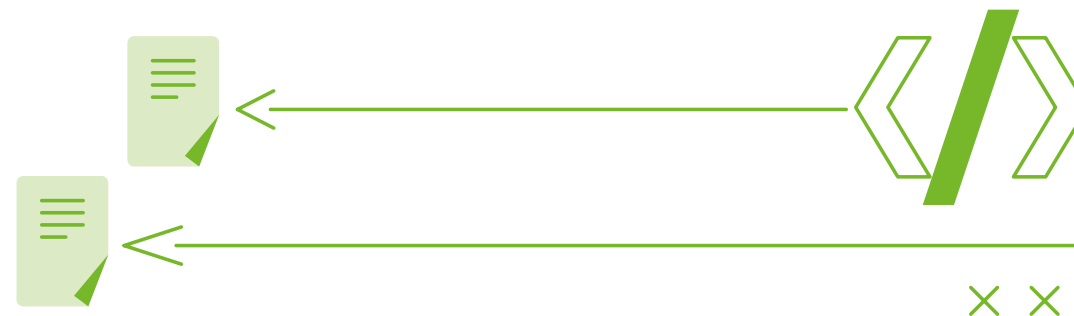
Ti garantiamo molteplici sbocchi professionali: nelle aziende e nell'industria; nei laboratori e centri di ricerca; nel campo della diffusione della cultura scientifica; nel settore dei servizi; nella pubblica amministrazione, con vari settori di interesse tra cui quello informatico. Il tuo titolo di laurea magistrale sarà inoltre apprezzato in tutti gli ambiti in cui è richiesta flessibilità mentale: capacità di adattarsi a situazioni nuove, una buona dimestichezza con la gestione, l'analisi e il trattamento dei dati.

La preparazione che ti garantiamo ti permetterà di accedere ai Master di secondo livello e alle scuole di Dottorato e ai programmi di PhD.

L'offerta didattica del Piano Didattico, che ti per-

mette di acquisire crediti in settori quali la biologia e la pedagogia, ti favorirà nel caso il tuo sbocco lavorativo preveda l'insegnamento.

La richiesta di laureati in Matematica è in costante aumento e ciò è confermato anche dai dati AlmaLaurea e da un'indagine svolta dalla Segreteria didattica del Plesso di Matematica, che mostrano tassi di occupazione elevati ad un anno dal conseguimento del titolo di laurea magistrale. Si consulti anche il bollettino mensile di gennaio 2020 del sistema informativo Excelsior, realizzato da Unioncamere e Anpal, che mostra un aumento del 25,4% della richiesta di laureati dell'indirizzo Scientifico, Matematico e Fisico da parte del mondo del lavoro.



## DATI GENERALI

### REFERENTE PER L'ORIENTAMENTO

**PROF. LUCA LORENZI** [luca.lorenzi@unipr.it](mailto:luca.lorenzi@unipr.it)

### MODALITÀ DI ACCESSO

**Libero accesso**

### DIPARTIMENTO

**Dipartimento di Scienze Matematiche, Fisiche e Informatiche** - [smfi.unipr.it](http://smfi.unipr.it)  
Parco Area delle Scienze, 7/A - Campus Universitario

### TIPOLOGIA E DURATA

**Laurea magistrale biennale** (2 anni)

### CLASSE DI LAUREA

**LM-40** Classe delle lauree magistrali in Matematica

### SITO DEL CORSO

**[cdlm-mate.unipr.it](http://cdlm-mate.unipr.it)**

