



UNIVERSITÀ DI PARMA
il mondo che ti aspetta

Tutte le info che ti occorrono su
ilmondochetiaspetta.unipr.it

Università degli Studi di Parma
Via Università 12 - 43121 Parma
Tel. +39.0521.902111
www.unipr.it

URP - Ufficio Relazioni con il Pubblico
urp@unipr.it
Numero Verde 800.90.40.84



COSA C'È DI SPECIALE NELLO STUDIARE QUI?
TE LO RACCONTANO **I NOSTRI NUMERI**

800 
tra professori
e ricercatori

27k 
studenti provenienti
da tutta Italia

92 
corsi di studio
tra cui scegliere

100% 
la copertura delle borse
di studio per gli aventi diritto

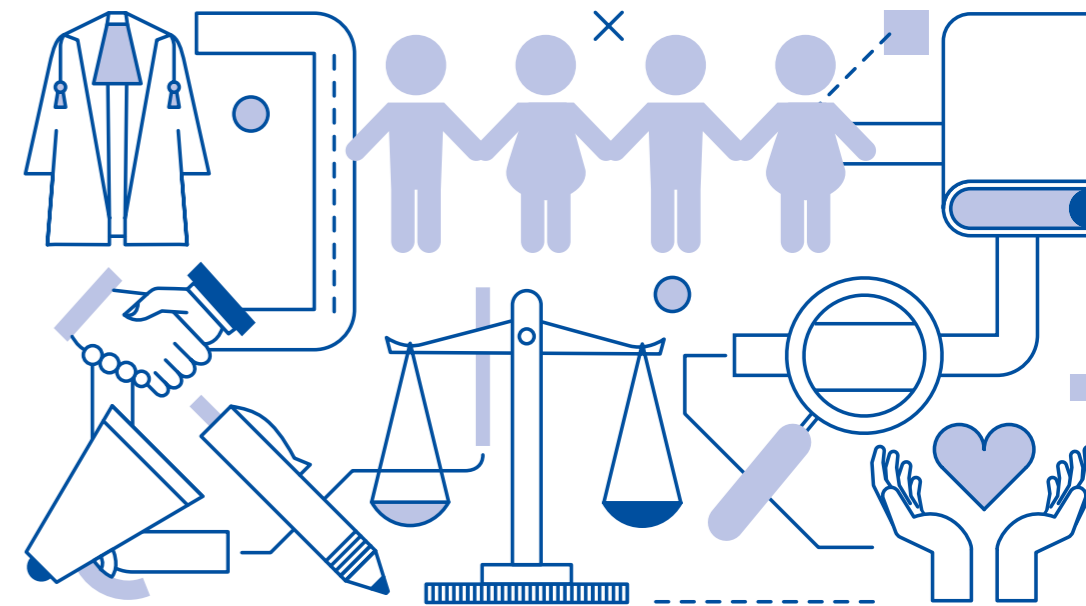
ANNO ACCADEMICO 2020 / 2021

Edizione marzo 2020

LAUREA MAGISTRALE BIENNALE

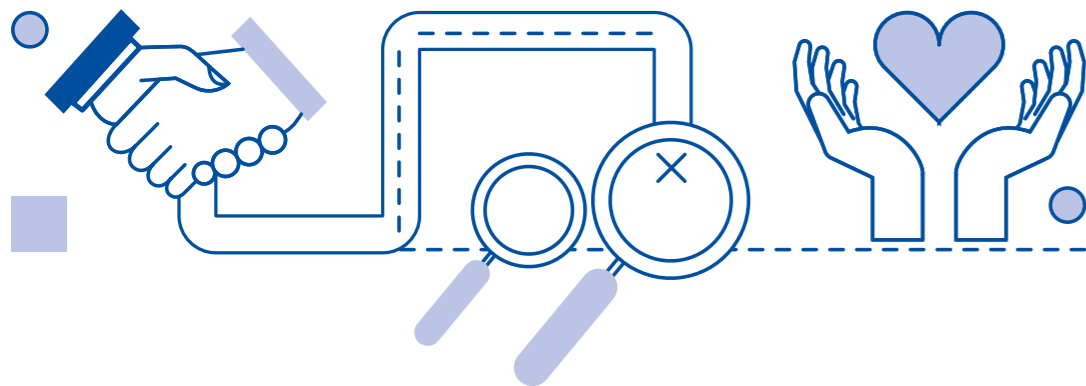


PROGRAMMAZIONE E GESTIONE DEI SERVIZI SOCIALI



**UNIVERSITÀ
DI PARMA**

PROGRAMMAZIONE E GESTIONE DEI SERVIZI SOCIALI



PERCHÉ A PARMA

Il corso prevede sperimentazioni didattiche di tipo teorico-pratico e tiene rapporti proficui con Enti e Istituzioni del territorio.

Gli studenti che frequentano questo corso si riten-

gono soddisfatti sia per la qualità della didattica, sia per l'offerta formativa.

Le medie-esami sono elevate e conseguentemente sono elevate anche le votazioni di laurea.

COSA IMPARERAI

PRIMO ANNO

- DIRITTO DEL LAVORO
- DIRITTO AMMINISTRATIVO E DEI SERVIZI SOCIALI
- PSICOLOGIA DEI GRUPPI E DELLE FAMIGLIE
- ECONOMIA POLITICA
- LEGISLAZIONE E ORGANIZZAZIONE DEI SERVIZI SOCIALI
- SOCIOLOGIA DELLA GLOBALIZZAZIONE
- UN INSEGNAMENTO A SCELTA TRA:
 - DIRITTO DELLE PERSONE
 - DIRITTO INTERCULTURALE
 - SISTEMI COMPARATI DI WELFARE
 - DIRITTO DELLA SICUREZZA SOCIALE
- LABORATORIO DI PROGETTAZIONE SOCIALE
- TIROCINI FORMATIVI E DI ORIENTAMENTO

CFU 63

6
6
9
6
6
6
6

SECONDO ANNO

- SOCIOLOGIA GIURIDICA E DEL MUTAMENTO SOCIALE
- ECONOMIA E MANAGEMENT PER LE PROFESSIONI SOCIALI
- METODOLOGIA DELLA RICERCA SOCIALE
- UN INSEGNAMENTO A SCELTA TRA:
 - STRUMENTI E TECNICHE DI PROGRAMMAZIONE DELLE POLITICHE SOCIALI
 - ORGANIZZAZIONE DELLE POLITICHE PUBBLICHE
 - BIODIRITTO
 - DIRITTO SOCIETARIO DEI SERVIZI SOCIALI
- ATTIVITÀ FORMATIVE A SCELTA DELLO STUDENTE
- ATTIVITÀ FORMATIVE A SCELTA DELLO STUDENTE
- PROVA FINALE

CFU 57

9
6
6
6
6
6
18

COSA TI ASPETTA DOPO LA LAUREA

I principali sbocchi professionali si riferiscono all'area del welfare, dei servizi alla persona e al Terzo settore: ambiti nei quali il laureato magistrale potrà

sviluppare conoscenze e competenze di progettazione, valutazione e gestione delle politiche e dei servizi sociali.

DATI GENERALI

REFERENTE PER L'ORIENTAMENTO

PROF.SSA VINCENZA PELLEGRINO vincenza.pellegrino@unipr.it

MODALITÀ DI ACCESSO

Libero accesso

DIPARTIMENTO

Dipartimento di Giurisprudenza, Studi Politici e Internazionali - gspi.unipr.it

Via Università, 12

TIPOLOGIA E DURATA

Laurea magistrale biennale (2 anni)

CLASSE DI LAUREA

LM-87 Classe delle Lauree magistrali in Servizio sociale e Politiche Sociali

SITO DEL CORSO

cdlm-pgss.unipr.it