



**UNIVERSITÀ DI PARMA**  
il mondo che ti aspetta

Tutte le info che ti occorrono su  
[ilmondochetiaspetta.unipr.it](http://ilmondochetiaspetta.unipr.it)

**Università degli Studi di Parma**  
Via Università 12 - 43121 Parma  
**Tel.** +39.0521.902111  
[www.unipr.it](http://www.unipr.it)

**URP - Ufficio Relazioni con il Pubblico**  
[urp@unipr.it](mailto:urp@unipr.it)  
**Numero Verde** 800.90.40.84



COSA C'È DI SPECIALE NELLO STUDIARE QUI?  
TE LO RACCONTANO **I NOSTRI NUMERI**

**800**   
tra professori  
e ricercatori

**27k**   
studenti provenienti  
da tutta Italia

**92**   
corsi di studio  
tra cui scegliere

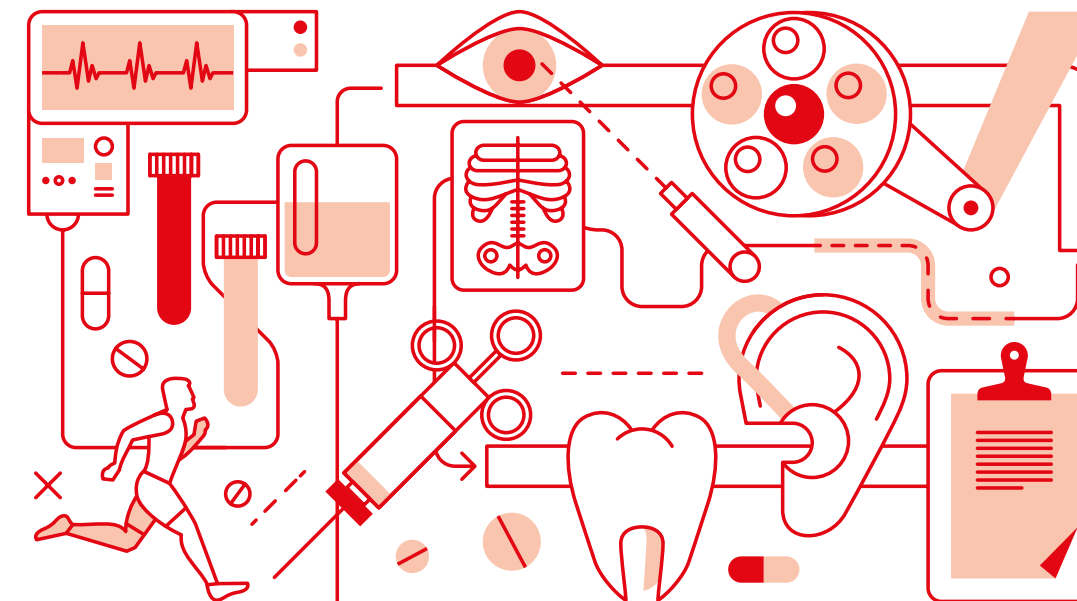
**100%**   
la copertura delle borse  
di studio per gli aventi diritto

ANNO ACCADEMICO 2020 / 2021

LAUREA MAGISTRALE BIENNALE

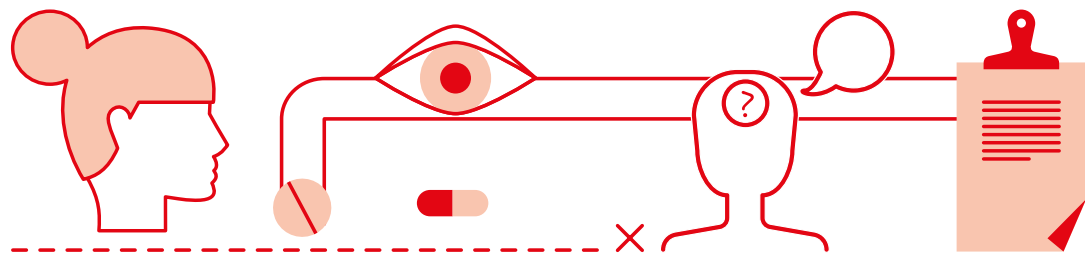


# PSICOBIOLOGIA E NEUROSCIENZE COGNITIVE



 **UNIVERSITÀ  
DI PARMA**

# PSICOBIOLOGIA E NEUROSCIENZE COGNITIVE



## PERCHÉ A PARMA

Il corso ti permetterà di sviluppare competenze professionali fortemente multidisciplinari, all'intersezione fra psicologia, biologia del comportamento e neuroscienze cognitive, nel contesto di un progetto formativo integrato.

Inoltre avrai la possibilità di studiare con alcuni dei migliori psicobiologi e neuroscienziati cognitivi del nostro Paese e di acquisire strumenti teorici e me-

todologici che ti consentiranno di svolgere la professione di psicologo con un solida base scientifica.

A Parma potrai apprendere nozioni di psicologia generale e fisiologica, psicologia dello sviluppo, neuropsicologia, elementi di psichiatria e psicofarmacologia, statistica applicata, biologia del comportamento, etologia e neuroscienze cognitive.

## COSA IMPARERAI

### PRIMO ANNO

- IDONEITÀ DI INGLESE B2	4	- TECNICHE DI ANALISI DI DATI II	1+7
- NEUROFISIOLOGIA DEI PROCESSI MENTALI	6	- NEUROPSICOLOGIA DELLO SVILUPPO (CI)	10
- PSICOBIOLOGIA ANIMALE E COMPARATA	8	· PSICOLOGIA DELLO SVILUPPO COGNITIVO	6
- PSICOBIOLOGIA ED ETOLOGIA (CI)	8	· NEUROPSICHIATRIA INFANTILE	4
· BIOLOGIA DEL COMPORTAMENTO	5	- UN INSEGNAMENTO A SCELTA DELLO	
· PSICOBIOLOGIA EVOLUZIONISTICA	3	STUDENTE	8
- TECNICHE DI ANALISI DI DATI I	1+7		

### SECONDO ANNO

- PERCEZIONE E PSICOFISICA	8	- COGNIZIONE	6
- NEUROSCIENZE DELLE RELAZIONI SOCIALI (CI)	12	- NEUROPSICOLOGIA CLINICA (CI)	6
· PSICOLOGIA DELLO SVILUPPO SOCIO-AFFETTIVO	6	· PSICHIATRIA	2
· SISTEMI SPECCHIO: INTERSOGGETTIVITÀ	3	· NEUROLOGIA	2
· SISTEMI SPECCHIO: APPLICAZIONI	3	· PSICOFARMACOLOGIA	2
- PSICOLOGIA DINAMICA, CORSO AVANZATO	8		

- TIROCINIO	8
- PROVA FINALE	12

### INSEGNAMENTI A SCELTA

- ARTE, MEDIA E CERVELLO. LE BASI NEUROBIOLOGICHE DELL'ESPERIENZA ESTETICA	8
- PSICOBIOLOGIA DELLO STRESS	8
- PSICOFISIOLOGIA DEI PROCESSI COGNITIVI E DELLE EMOZIONI	8
- RIABILITAZIONE DELLA MEMORIA	8

## COSA TI ASPETTA DOPO LA LAUREA

Dopo un periodo di tirocinio e dopo il superamento dell'esame di stato e l'iscrizione all'Albo, potrai esercitare la professione di psicologo o accedere alle scuole di specializzazione, che abilitano alla professione di psicoterapeuta. Maturerai competenze spendibili anche in ambiti ria-

bililitativi, socio-assistenziali e della salute, nei settori applicativi della psicologia come design di prodotti e servizi, marketing, usabilità del software e del web. Il corso ti fornirà, inoltre, le basi per continuare la formazione nel contesto della ricerca connessa alla psicobiologia e alle neuroscienze cognitive.

## DATI GENERALI

### REFERENTI PER L'ORIENTAMENTO

**PROF. NICOLA BRUNO** nicola.bruno@unipr.it

**PROF. LEONARDO FOGASSI** leonardo.fogassi@unipr.it

**PROF.SSA DOLORES ROLLO** dolores.rollo@unipr.it

**PROF.SSA ANNALISA PELOSI** annalisa.pelosi@unipr.it

### MODALITÀ DI ACCESSO

**Libero accesso**

### DIPARTIMENTO

**Dipartimento di Medicina e Chirurgia** - mc.unipr.it

Via Gramsci, 14

### TIPOLOGIA E DURATA

**Laurea magistrale biennale** (2 anni)

### CLASSE DI LAUREA

**LM-51** Classe delle Lauree magistrali in Psicologia

### SITO DEL CORSO

**cdlm-pnc.unipr.it**