



UNIVERSITÀ DI PARMA
il mondo che ti aspetta

Tutte le info che ti occorrono su
ilmondochetiaspetta.unipr.it

Università degli Studi di Parma
Via Università 12 - 43121 Parma
Tel. +39.0521.902111
www.unipr.it

URP - Ufficio Relazioni con il Pubblico
urp@unipr.it
Numero Verde 800.90.40.84



COSA C'È DI SPECIALE NELLO STUDIARE QUI?
TE LO RACCONTANO I NOSTRI NUMERI

800 
tra professori
e ricercatori

27k 
studenti provenienti
da tutta Italia

92 
corsi di studio
tra cui scegliere

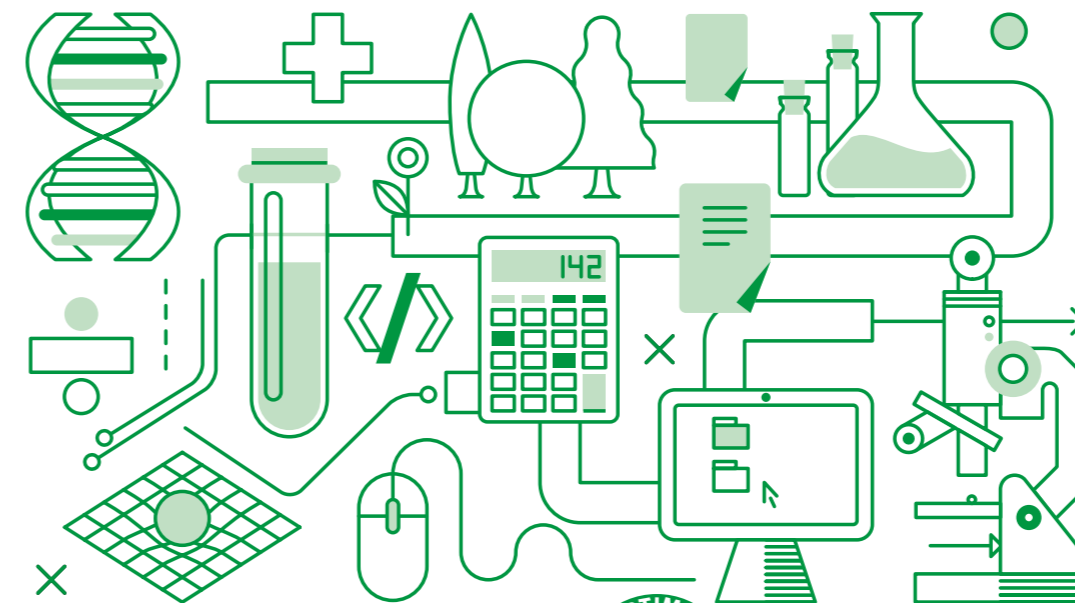
100% 
la copertura delle borse
di studio per gli aventi diritto

ANNO ACCADEMICO 2020 / 2021

LAUREA MAGISTRALE BIENNALE



SCIENZE GEOLOGICHE APPLICATE ALLA SOSTENIBILITÀ AMBIENTALE



Dipartimento di Scienze Chimiche,
della Vita e della Sostenibilità Ambientale

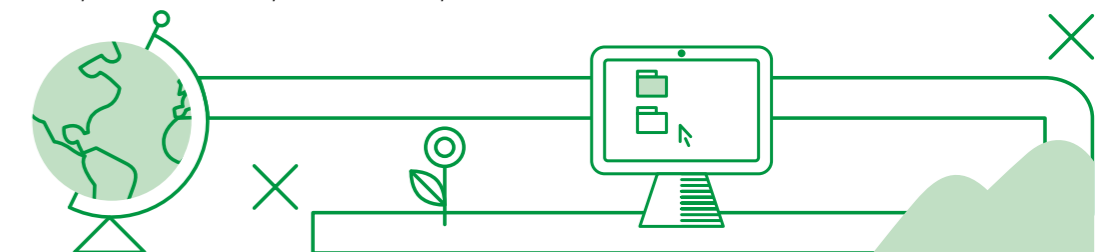


**UNIVERSITÀ
DI PARMA**

SCIENZE GEOLOGICHE APPLICATE ALLA SOSTENIBILITÀ AMBIENTALE PERCHÉ A PARMA

Il Corso di Laurea in Scienze Geologiche Applicate alla Sostenibilità Ambientale dell'Università di Parma ti permetterà di approfondire tematiche di grande attualità, seguendo uno dei tre percorsi culturali disponibili ed incentrati su: (i) Mitigazione e Gestione dei Rischi Naturali, (ii) Fluidi, Georisorse ed Applicazioni per l'Ambiente, (iii) Geodinamica e Paleoambiente per le Georisorse". Il Corso di Laurea ha anche una connotazione interdisciplinare che consente allo studente di integrare i saperi delle Scienze della Terra con quelli dell'Ingegneria Geotecnica e dell'Ecologia, ampliando gli orizzonti culturali e, quindi, la capacità di analizzare e risolvere problematiche complesse. Le abilità profes-

sionanti saranno potenziate attraverso un consistente investimento sulle attività di campagna, sulle escursioni didattiche, sulle attività di laboratorio e sul tirocinio. Di fatto, molti insegnamenti sono stati progettati con l'obiettivo di insegnare il "mestiere" di Geologo, favorendo l'inserimento rapido dei laureati nel mondo del lavoro. La sede garantisce ampi spazi per gli studenti, laboratori di ricerca, sale lettura, Biblioteca, Museo Open-Space, all'interno del Campus Universitario. L'elevata qualità della formazione a Parma è documentata dai rapporti di Alma Laurea riguardanti la soddisfazione dei laureati e la loro condizione occupazionale, che mostrano indici più elevati della media nazionale.



COSA IMPARERAI

PRIMO ANNO

- GEOLOGIA DEL TERREMOTO E RISCHIO SISMICO	6
- PERICOLOSITÀ GEOMORFOLOGICHE E CAMBIAMENTI CLIMATICI DEL QUATERNARIO	6
- IDROGEOLOGIA APPLICATA	6
- GEOCHIMICA ISOTOPICA APPLICATA	6
- GEOFISICA APPLICATA	6
- PALEOCLIMATOLOGIA oppure GEOLOGIA DEL SOTTOSUOLO	6
- MINERALOGIA AMBIENTALE e/o GIACIMENTI MINERARI e/o PETROGENESI E GEODINAMICA	6 o 12
- RILEVAMENTO IDROGEOLOGICO oppure FRATTURAZIONE DELLE ROCCE	6
- INGLESE B2	3

SECONDO ANNO

Percorso su Mitigazione e Gestione dei Rischi Naturali

- GEOLOGIA TECNICA E STABILITÀ DEI PENDII	6
- MECCANICA DELLE ROCCE E STABILIZZAZIONE DEI VERSANTI	6
- SOSTENIBILITÀ, VULNERABILITÀ E RISCHIO AMBIENTALE IN BACINI ANTROPIZZATI	6
- INSEGNAMENTI A SCELTA LIBERA	12

Percorso su Fluidi Georisorse ed Applicazioni per l'Ambiente

- FLUIDI E PETROGENESI	6
- GEOCHIMICA DELLE ACQUE	6
- MINERALOGIA AMBIENTALE e/o GIACIMENTI MINERARI e/o PETROGENESI E GEODINAMICA	6 o 12
- INSEGNAMENTI A SCELTA LIBERA	12

Percorso su Geodinamica e Paleoambiente per le Georisorse

PALEOECOLOGIA E BIOINDICATORI AMBIENTALI	6
SEDIMENTOLOGIA APPLICATA A GEORISORSE E RISCHI GEOLOGICI	6
PALEOCLIMATOLOGIA oppure GEOLOGIA DEL SOTTOSUOLO	6
INSEGNAMENTI A SCELTA LIBERA	12

POSSIBILI INSEGNAMENTI A SCELTA LIBERA (MAX 12 CFU)

- DINAMICA DEI BACINI SEDIMENTARI E STRATIGRAFIA PREDITTIVA	6
- TECNICHE AVANZATE DI RILEVAMENTO GEOLOGICO	6
- RILEVAMENTO GEOMORFOLOGICO PER LA MITIGAZIONE DEI RISCHI	6
- MODELLI GEOLOGICI TRIDIMENSIONALI	6
- SISTEMI MAGMATICI ATTIVI	6
- METODI MATEMATICI E MODELLISTICA APPLICATA ALL'IDRODINAMICA SOTTERRANEA	6
- METODI GEOFISICI PER L'ANALISI DI GHIACCIAI E PERMAFROST	3
- MIGRAZIONE DEI CONTAMINANTI E MESSA IN SICUREZZA DI ACQUIFERI CONTAMINATI	6
- REMEDIATION TECHNIQUES OF CONTAMINATED AQUIFERS	6

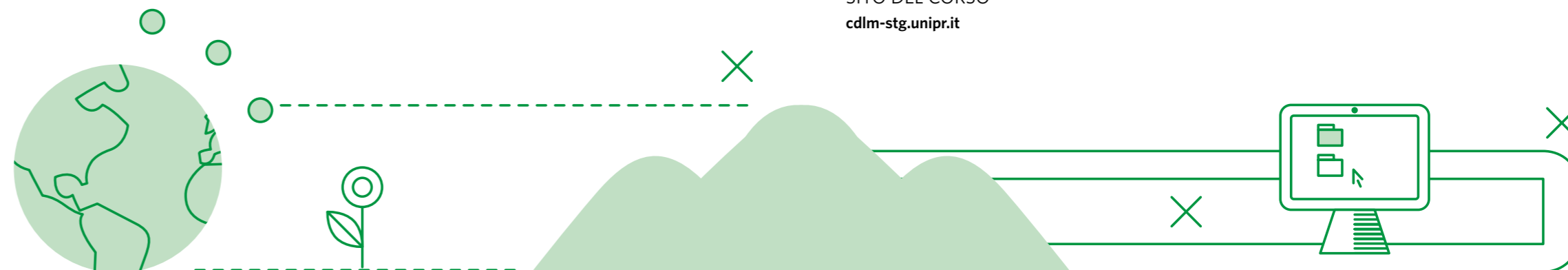
ALTRE ATTIVITÀ

- TIROCINIO	6
- ATTIVITÀ IN PREPARAZIONE DELLA PROVA FINALE	13
- PROVA FINALE	20

COSA TI ASPETTA DOPO LA LAUREA

I laureati presso l'Università di Parma avranno sufficienti conoscenze ed abilità pratiche per superare l'Esame di Stato da Geologo e svolgere attività professionale in ambito geologico ed ambientale, così come per lavorare presso studi di Ingegneria, servizi tecnici di aziende private, società che lavorano nel campo della ricerca e/o della gestione delle

georisorse (acque sotterranee, minerali, idrocarburi ecc.), enti pubblici con competenze in campo ambientale, università ed enti di ricerca. La laurea dà anche la possibilità di iscriversi a Master universitari di secondo livello e di accedere ai concorsi per il Dottorato di ricerca.



DATI GENERALI

REFERENTE PER L'ORIENTAMENTO

PROF. ROBERTO FRANCESE roberto.francese@unipr.it

MODALITÀ DI ACCESSO

Libero accesso

DIPARTIMENTO

Dipartimento di Scienze Chimiche, della Vita e della Sostenibilità Ambientale - scvsa.unipr.it

Parco Area delle Scienze, 11/A - Campus Universitario

TIPOLOGIA E DURATA

Laurea magistrale biennale (2 anni)

CLASSE DI LAUREA

LM-74 Classe delle lauree magistrali in Scienze e tecnologie geologiche

SITO DEL CORSO

cdlm-stg.unipr.it