



UNIVERSITÀ DI PARMA
il mondo che ti aspetta

Tutte le info che ti occorrono su
ilmondochetiaspetta.unipr.it

Università degli Studi di Parma
Via Università 12 - 43121 Parma
Tel. +39.0521.902111
www.unipr.it

URP - Ufficio Relazioni con il Pubblico
urp@unipr.it
Numero Verde 800.90.40.84




COSA C'È DI SPECIALE NELLO STUDIARE QUI?
TE LO RACCONTANO **I NOSTRI NUMERI**

800 
tra professori
e ricercatori

27k 
studenti provenienti
da tutta Italia

92 
corsi di studio
tra cui scegliere

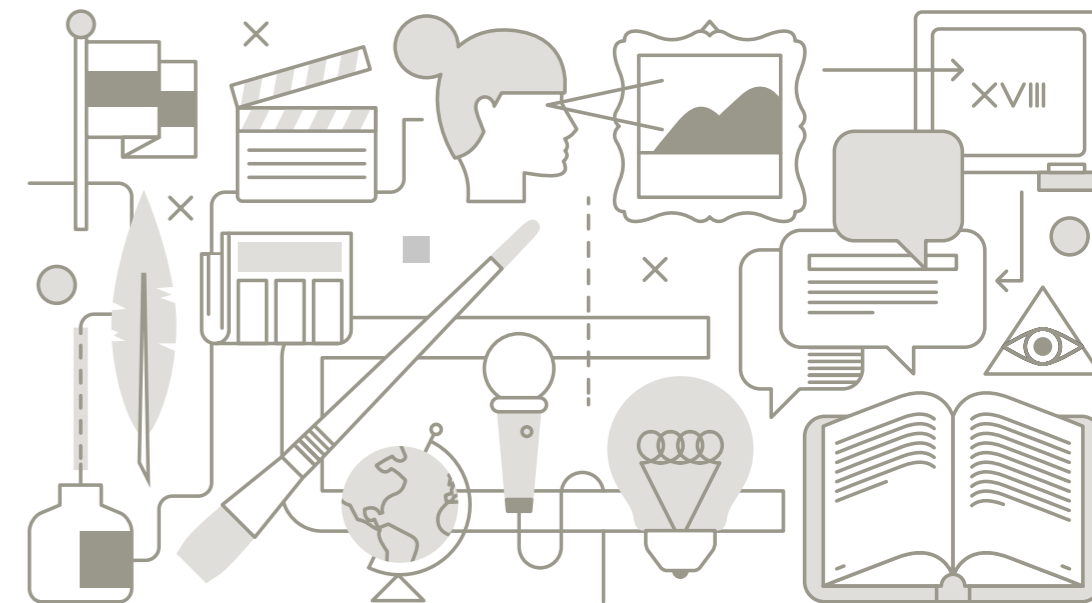
100% 
la copertura delle borse
di studio per gli aventi diritto

ANNO ACCADEMICO 2020 / 2021

LAUREA MAGISTRALE BIENNALE

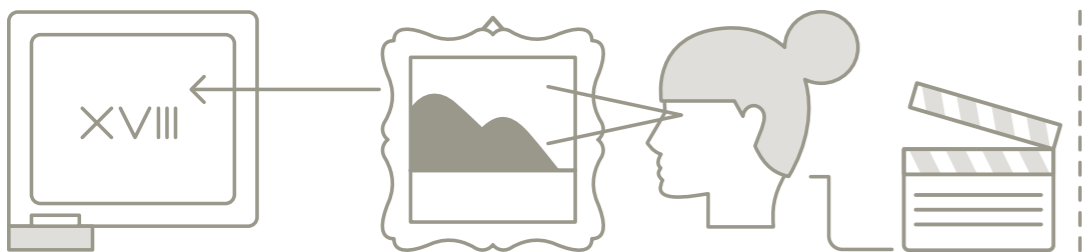


STORIA E CRITICA DELLE ARTI E DELLO SPETTACOLO



Edizione marzo 2020

STORIA E CRITICA DELLE ARTI E DELLO SPETTACOLO



PERCHÉ A PARMA

Potrai contare su una lunga e consolidata tradizione di studi sul piano nazionale e internazionale, frutto anche di una fitta rete di relazioni consolidate nel tempo con le istituzioni culturali cittadine. Per l'eccellenza della sede di studio che, in una città che si colloca spesso ai vertici delle classifiche per gli standard di vita urbani, riesce a unire, grazie alla contiguità con il polo culturale/museale della Pilot-

ta, teoria e sperimentazione sui materiali nei campi dell'Arte Moderna e Contemporanea, del Cinema e del Teatro. Fattore largamente positivo è rappresentato dal rapporto diretto che lo studente può intrattenere con i propri docenti di riferimento, oltre al fatto che le parti sociali interessate al corso costituiscono il principale bacino di ricezione nel mondo del lavoro per i nostri laureati.

COSA IMPARERAI

	CFU
PRIMO ANNO	
UN ESAME DA 6 CFU A SCELTA TRA:	6
· DIRITTO AMMINISTRATIVO E GESTIONE DEI BENI CULTURALI	
· DIRITTO DELL'AMBIENTE E DEL PAESAGGIO	
UN ESAME DA 6 CFU A SCELTA TRA:	6
· DOCUMENTAZIONE DIGITALE	
· ARCHIVISTICA	
- ESTETICA E TEORIA DELLE ARTI	6
- STORIA DELL'ARTE E DELL'ARCHITETTURA MEDIEVALE (INTEGRATO):	12
· STORIA DELL'ARTE MEDIEVALE (6CFU)	
· ICONOGRAFIA E ICONOLOGIA MEDIEVALE (6 CFU)	
UN ESAME DA 6 CFU A SCELTA TRA:	6
· STORIA DELL'ARCHITETTURA MODERNA	
· ARCHEOLOGIA DEL PAESAGGIO	
- TEORIE DEL CINEMA	6
- FONTI PER LA STORIA DELL'ARTE	12
- A SCELTA DELLO STUDENTE	12
IDONEITÀ DI LINGUA STRANIERA B2 A SCELTA TRA:	6
· IDONEITÀ DI LINGUA INGLESE B2	
· IDONEITÀ DI LINGUA FRANCESE B2	
SECONDO ANNO	CFU
- STORIA DELL'ARTE MODERNA:	12
· ICONOGRAFIA E ICONOLOGIA (6 CFU)	
· ARTE NEI PAESI EUROPEI (6 CFU)	12
- STORIA DELL'ARTE E DELLA COMUNICAZIONE VISIVA CONTEMPORANEA	6
UN ESAME DA 6 CFU A SCELTA TRA:	6
· STORIA DELLA MESSA IN SCENA E DELLA REGIA TEATRALE	6
· BENI MUSICALI	
- STORIA E TEORIE DELLE ESPOSIZIONI E DEGLI ALLESTIMENTI	6
- TIROCINIO	3
- LABORATORI E ALTRE ATTIVITÀ FORMATIVE	6
- PROVA FINALE	18
TOTALE	120

COSA TI ASPETTA DOPO LA LAUREA

Il corso di laurea magistrale in Storia e critica delle arti e dello spettacolo ti preparerà alla professione di storico dell'arte, redattore di testi tecnici, archivist

sta, bibliotecario, curatore e conservatore di musei, direttore artistico.

DATI GENERALI

REFERENTE PER L'ORIENTAMENTO

PROF. SIMONE FERRARI simone.ferrari@unipr.it

MODALITÀ DI ACCESSO

Libero accesso

DIPARTIMENTO

Dipartimento di Discipline Umanistiche, Sociali e delle Imprese Culturali - dusic.unipr.it
Via M. D'Azeglio, 85

TIPOLOGIA E DURATA

Laurea magistrale biennale (2 anni)

CLASSE DI LAUREA

LM-89 Classe delle lauree magistrali in Storia dell'arte

SITO DEL CORSO

cdlm-scas.unipr.it