



UNIVERSITÀ DI PARMA
il mondo che ti aspetta

Tutte le info che ti occorrono su
ilmondochetiaspetta.unipr.it

Università degli Studi di Parma
Via Università 12 - 43121 Parma
Tel. +39.0521.902111
www.unipr.it

URP - Ufficio Relazioni con il Pubblico
urp@unipr.it
Numero Verde 800.90.40.84



COSA C'È DI SPECIALE NELLO STUDIARE QUI?
TE LO RACCONTANO I NOSTRI NUMERI

800 
tra professori
e ricercatori

31 k 
studenti provenienti
da tutta Italia

96 
corsi di studio
tra cui scegliere

100% 
la copertura delle borse
di studio per gli aventi diritto

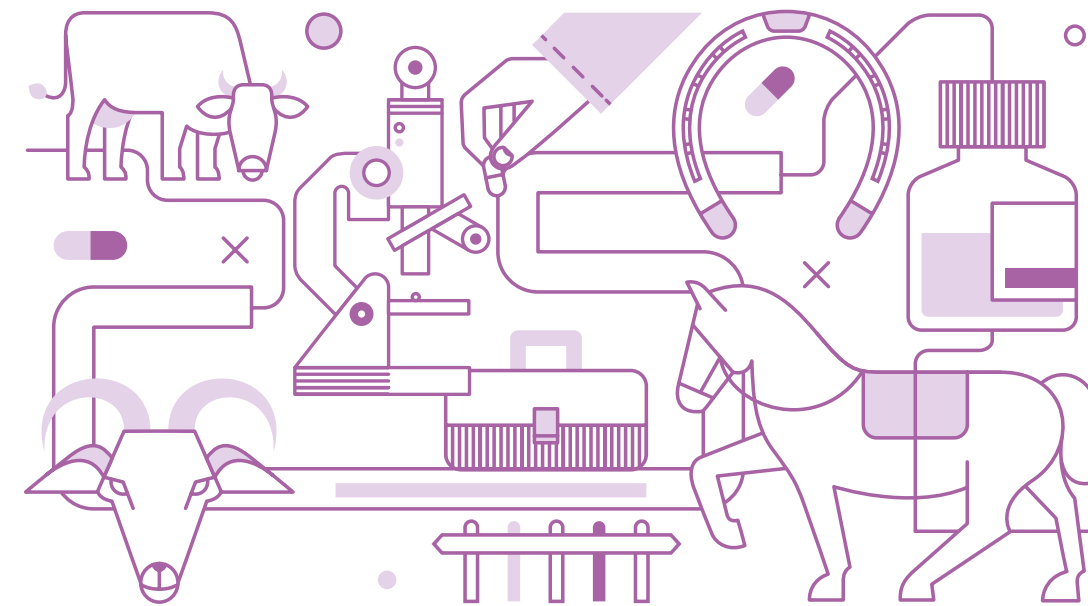
ANNO ACCADEMICO 2021 / 2022

Edizione giugno 2021

LAUREA TRIENNALE



SCIENZE ZOOTECNICHE E TECNOLOGIE DELLE PRODUZIONI ANIMALI



**UNIVERSITÀ
DI PARMA**

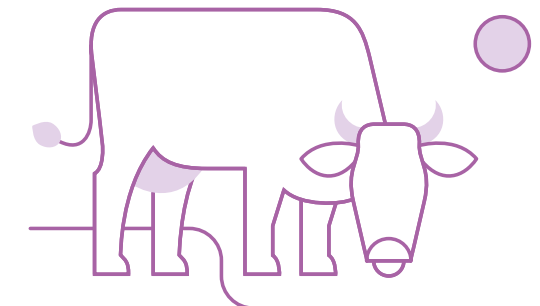


**UNIVERSITÀ
DI PARMA**

SCIENZE ZOOTECNICHE E TECNOLOGIE DELLE PRODUZIONI ANIMALI PERCHÉ A PARMA

Il Corso è collocato in un'area di grande interesse economico per le produzioni primarie animali e per la successiva trasformazione delle stesse in prodotti di eccellenza. L'idea di fondo è che "SOLO DA UNA MATERIA PRIMA DI QUALITÀ PUÒ NASCERE UN PRODOTTO DI QUALITÀ". La vocazione agro-alimentare del territorio e l'attenzione per la produzione e la trasformazione di prodotti di grande qualità, conosciuti in tutto il mondo, sono, allo stesso tempo, un esempio anche per altre esperienze, proiettate sia in un contesto nazionale che internazionale. Il corso presenta tre curricula, studiati per venire incontro a specifiche richieste del mondo del lavoro: Scienze delle produzioni animali (SPA, per chi intende operare all'interno degli allevamenti per animali da reddito), Tecnologie, tipicità e sicurezza delle produzioni animali (TTSPA, per chi intende occuparsi della trasformazione degli alimenti di origine animale) e Scienze e tecniche equine (STE, per chi intende operare nel variegato mondo del cavallo). La scelta

del curriculum avviene al momento dell'iscrizione al terzo anno. Gli studenti si dimostrano soddisfatti e l'interesse per gli insegnamenti è risultato conforme alle loro aspettative, grazie anche alla disponibilità dei docenti e alla loro capacità di porsi come punto intermedio fra lo studente e le aziende. Gli studenti avranno così la possibilità di essere introdotti nelle problematiche del mondo del lavoro, sia nel corso dei tirocini, sia per le collaborazioni dei docenti con aziende e realtà produttive extra-universitarie.



COSA IMPARERAI

PRIMO ANNO (COMUNE AI TRE CURRICULA)

- ANATOMIA, EMBRIOLOGIA ED ISTOLOGIA DEGLI ANIMALI DOMESTICI	6	- BIOLOGIA ANIMALE E VEGETALE	12
- CHIMICA GENERALE ED ORGANICA	10	- ZOOTECNICA GENERALE, MIGLIORAMENTO GENETICO E BIODIVERSITÀ	6
- FISICA, STATISTICA, INFORMATICA	15	- CORSO A SCELTA DELLO STUDENTE	4
- FORMAZIONE IN MATERIA DI SICUREZZA SUI LUOGHI DI LAVORO	1	- TIROCINIO	4
		- IDONEITÀ DI LINGUA INGLESE B1	3

CFU 61

SECONDO ANNO (COMUNE AI TRE CURRICULA)

- AGRONOMIA E COLTIVAZIONI ERBACEE	6	- FISILOGIA DEGLI ANIMALI DOMESTICI	6
- BIOCHIMICA	6	- PROFILASSI DELLE MALATTIE INFETTIVE E PARASSITARIE	12
- CORSO SCELTA DELLO STUDENTE	4	- TIROCINIO	5
- ECONOMIA DELLE PRODUZIONI ZOOTECHNICHE ED AGROALIMENTARI	6	- ZOOTECNICA SPECIALE (CAVALLO) I	6
- ELEMENTI DI PATOLOGIA GENERALE	6		

CFU 57

CURRICULUM SCIENZE E TECNICHE EQUINE

TERZO ANNO

- BIOMECCANICA, PODOLOGIA, ELEMENTI DI CLINICA	6	- NUTRIZIONE E ALIMENTAZIONE DEL CAVALLO	6
- CORSO A SCELTA DELLO STUDENTE	4	- RIPRODUZIONE ANIMALE	6
- COSTRUZIONI RURALI E SICUREZZA IN ALLEVAMENTO	6	- PROVA FINALE	9
- ELEMENTI DI TOSSICOLOGIA E FARMACOLOGIA	6	- TIROCINIO	5
- CONTROLLO IGIENICO-SANITARIO DEGLI ALIMENTI	6	- ZOOTECNICA SPECIALE (CAVALLO)	8

CFU 62

CURRICULUM TECNOLOGIE, TIPICITÀ E SICUREZZA DELLE PRODUZIONI ANIMALI

TERZO ANNO

- BIOCHIMICA APPLICATA	6	- NUTRIZIONE E ALIMENTAZIONE	6
- CORSO A SCELTA DELLO STUDENTE	4	- TECNICA MANGIMISTICA	6
- ISPEZIONE ALIMENTI DI ORIGINE ANIMALE I	6	- PROVA FINALE	9
- ISPEZIONE ALIMENTI DI ORIGINE ANIMALE II	6	- TIROCINIO	5
- LABORATORIO ANALISI CHIMICO-BROMATOLOGICHE	6	- TUTELA DELLE PRODUZIONI TIPICHE	8

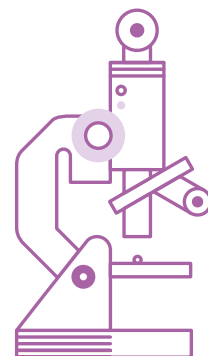
CFU 62

CURRICULUM SCIENZE DELLE PRODUZIONI ANIMALI

TERZO ANNO

- CORSO A SCELTA DELLO STUDENTE	4	- NUTRIZIONE E ALIMENTAZIONE	6
- ELEMENTI DI TOSSICOLOGIA E FARMACOLOGIA	6	- TECNICA MANGIMISTICA	6
- CONTROLLO IGIENICO-SANITARIO DEGLI ALIMENTI	6	- PROVA FINALE	9
- LABORATORIO ANALISI CHIMICO-BROMATOLOGICHE	6	- RIPRODUZIONE ANIMALE	6
		- TIROCINIO	5
		- ZOOTECNICA SPECIALE	8

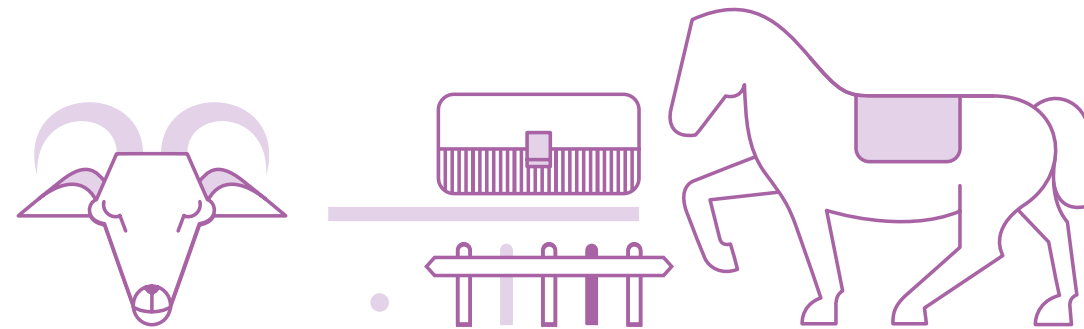
CFU 62



COSA TI ASPETTA DOPO LA LAUREA

Il corso fornisce una solida preparazione di base, tale da permettere allo studente l'accesso, dopo la laurea, a diversi corsi di laurea magistrale, in Italia ed all'estero. Inoltre, fin dal primo anno di corso lo studente potrà seguire, nel periodo estivo (mesi di giugno, luglio, agosto e settembre), un percorso formativo pratico di tirocinio (14 CFU ripartiti nel triennio) presso sedi convenzionate. Potrà così fare, a seconda degli interessi personali, un'esperienza nei diversi settori della produzione animale (aziende zootecniche, allevamenti di cavalli, mangimifici, associazioni professionali, laboratori di trasformazione delle carni, caseifici, centri di recupero della fauna selvatica, ecc.). Gli sbocchi occupazionali si riferiscono alla gestione tecnica di imprese zootecniche per animali da reddito e per il cavallo, nonché alla assistenza tecnica presso industrie di trasformazione; più specificamente,

sono previste le figure di Tecnico di allevamento, di Tecnico per l'industria di trasformazione e di Tecnico per l'allevamento equino, tutte relative a profili professionali improntati ad un elevato grado di autonomia e di collaborazione con altre figure (Medico Veterinario) presenti negli stessi contesti con funzioni diverse. A tale fine il corso prevede tre diversi curricula che saranno scelti al momento dell'iscrizione al terzo anno: SPA riguarda le imprese zootecniche, quindi gli aspetti relativi alla produzione delle derrate alimentari (allevamento animale, alimentazione, miglioramento genetico, riproduzione, salvaguardia della biodiversità, ecc.); TTSPA è principalmente orientato alla gestione e controllo dei processi di trasformazione degli alimenti di origine animale; STE riguarda le attività connesse alla cura e all'assistenza nella gestione del cavallo.



DATI GENERALI

REFERENTI PER L'ORIENTAMENTO

PROF. ALBERTO SABBIONI alberto.sabbioni@unipr.it

PROF. FEDERICO RIGHI federico.righi@unipr.it

PROF.SSA FRANCESCA MARTUZZI francesca.martuzzi@unipr.it

MODALITÀ DI ACCESSO

Ordine cronologico di prenotazione con valorizzazione del merito attraverso il voto di maturità

188 posti di cui 3 extra UE (incluso 1 studente cinese Progetto Marco Polo)

DIPARTIMENTO

Dipartimento di Scienze Medico-Veterinarie - smv.unipr.it

Via del Taglio, 10

TIPOLOGIA E DURATA

Laurea triennale (3 anni)

CLASSE DI LAUREA

L-38 Classe delle lauree in Scienze zootecniche e tecnologie delle produzioni animali

SITO DEL CORSO

cdl-sztpa.unipr.it

