



UNIVERSITÀ DI PARMA
il mondo che ti aspetta

Tutte le info che ti occorrono su
ilmondochetiaspetta.unipr.it

Università degli Studi di Parma
Via Università 12 - 43121 Parma
Tel. +39.0521.902111
www.unipr.it

URP - Ufficio Relazioni con il Pubblico
urp@unipr.it
Numero Verde 800.90.40.84




COSA C'È DI SPECIALE NELLO STUDIARE QUI?
TE LO RACCONTANO I NOSTRI NUMERI

800 
tra professori
e ricercatori

31k 
studenti provenienti
da tutta Italia

96 
corsi di studio
tra cui scegliere

100% 
la copertura delle borse
di studio per gli aventi diritto

Edizione giugno 2021

ANNO ACCADEMICO 2021 / 2022

LAUREA MAGISTRALE BIENNALE



PRODUZIONI ANIMALI INNOVATIVE E SOSTENIBILI



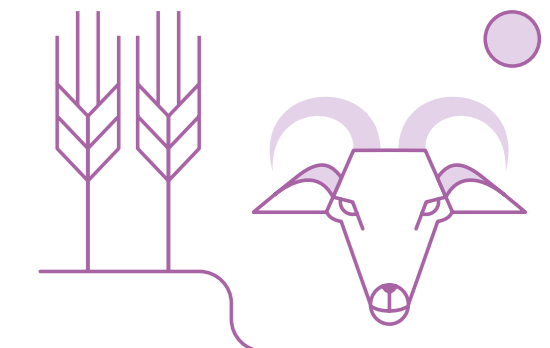
PRODUZIONI ANIMALI INNOVATIVE E SOSTENIBILI

PERCHÉ A PARMA

Il corso di laurea magistrale in Produzioni Animali Innovative e Sostenibili si rivolge a studentesse e studenti italiani e stranieri interessati alle tematiche delle produzioni animali in contesti nazionali e internazionali. Il percorso formativo non ha eguali nell'area mediterranea dell'Europa per il suo approccio multiculturale incentrato sulla sostenibilità declinata lungo l'intera filiera.

Intende creare figure professionali che operino nel settore industriale (settore zootecnico, mangimistico e della trasformazione), organizzazioni private e pubbliche nelle quali la gestione tecnica, igienica ed organizzativa, la tutela della salute e del benessere animale, la conservazione della biodiversità, vengano affrontate secondo una prospettiva innovativa e internazionale. Il corso di studio prepara figure tecniche capaci di formulare e gestire proposte pro-

gettuali nel rispetto del sistema aziendale all'interno del quale opereranno e della sostenibilità nelle sue declinazioni (ambientale, economica e sociale). Si tratta di un profilo culturale e professionale costruito sull'etica e sulla responsabilità nei confronti dell'animale il cui benessere è associato alla qualità e alla sicurezza dei prodotti di origine animale.



COSA IMPARERAI

PRIMO ANNO

- SISTEMI E TECNOLOGIE PER UNA ZOOTECCIA SOSTENIBILE*
- STRATEGIE DI QUALIFICAZIONE AMBIENTALE: CONTENIMENTO DEI RESIDUI E DEI CONTAMINANTI*
- IMPIEGO DI NUOVE TECNICHE RIPRODUTTIVE PER IL MIGLIORAMENTO DELL'EFFICIENZA RIPRODUTTIVA NEGLI ANIMALI DA REDDITO*
- FISILOGIA APPLICATA ALLE PRODUZIONI E AL BENESSERE ANIMALE*
- AMBIENTE E SALUTE: MALATTIE INFETTIVE E RISVOLTI IN SANITÀ PUBBLICA
- TECNOPATIE, PROTEZIONE E LEGISLAZIONE DEGLI ANIMALI DA REDDITO
- GESTIONE E MIGLIORAMENTO GENETICO DELLE POPOLAZIONI ANIMALI
- SOSTENIBILITÀ DEI CICLI PRODUTTIVI E DEL RAZIONAMENTO DEGLI ANIMALI DA REDDITO
- INGLESE TECNICO AVANZATO (B2)
- A SCELTA DELLO STUDENTE (VEDI ELENCO)
- TIROCINIO

CFU

- 6
- 6
- 6
- 6
- 6
- 6
- 6
- 3
- 4
- 4

SECONDO ANNO

- BIOSTATISTICA E BIOINFORMATICA PER UNA ZOOTECCIA SOSTENIBILE
- CERTIFICAZIONE, ETICHETTATURA E TRACCIABILITÀ DEGLI ALIMENTI DI ORIGINE ANIMALE
- CHIMICA DEI PRODOTTI LATTIERO-CASEARI E CARNEI
- VALORIZZAZIONE DELLE PRODUZIONI TIPICHE: SEZIONAMENTO, TAGLI DELLE CARNI
- MICROBIOLOGIA E TECNOLOGIE DI PRODOTTI LATTIERO-CASEARI E CARNEI
- A SCELTA DELLO STUDENTE (VEDI ELENCO)
- TIROCINIO
- PROVA FINALE

CFU

- 6
- 6
- 6
- 6
- 12
- 4
- 4
- 17

CORSI A SCELTA DELLO STUDENTE

- ECONOMIA ED ESTIMO
- MICROBIOLOGIA APPLICATA ALLO STUDIO DEL MICROBIOTA
- CONTROLLO SOSTENIBILE NELLE MALATTIE PARASSITARIE
- SVILUPPO SOSTENIBILE
- DIRITTO DELL'AMBIENTE
- DIRITTO DELL'AMBIENTE E TUTELA DELLE ACQUE

CFU

- 4
- 4
- 4
- 6
- 4
- 4

* insegnamento integrato

Attività seminariali per l'inserimento nel mondo del lavoro (da prevedere all'interno di alcuni moduli particolarmente professionalizzanti) come da suggerimento Stakeholder (3 CFU totali)

COSA TI ASPETTA DOPO LA LAUREA

Il laureato magistrale in Produzioni Animali Innovative e Sostenibili può lavorare come responsabile aziendale o libero professionista in:

- aziende zootecniche;
- industrie (mangimifici, macelli, stabilimenti di trasformazione degli alimenti di origine animale, in particolare filiera latte e carne);
- centri di miglioramento genetico e riproduzione;
- laboratori impegnati nel controllo di alimenti zoo-

tecniche e prodotti di origine animale;

- enti pubblici coinvolti nel controllo e gestione della sostenibilità ambientale e sociale;
- strutture di macellazione, trasformazione e GDO;
- Enti pubblici Nazionali (ARA, APA, ANAS, ANCI, ASSONAPA, etc.) e Internazionali (FAO, WHO, OIE, etc.) coinvolti nel settore delle produzioni animali;
- Enti di Ricerca e Università.

DATI GENERALI

REFERENTE PER L'ORIENTAMENTO

MARIA CRISTINA OSSIPRANDI mariacristina.ossiprandi@unipr.it

MODALITÀ DI ACCESSO

Libero accesso

DIPARTIMENTO

Dipartimento di Scienze Medico-Veterinarie - smv.unipr.it
Via del Taglio, 10

TIPOLOGIA E DURATA

Laurea magistrale (2 anni)

CLASSE DI LAUREA

LM-86 Scienze zootecniche e tecnologie animali

SITO DEL CORSO

cdlm-pais.unipr.it

