



UNIVERSITÀ DI PARMA
il mondo che ti aspetta

Tutte le info che ti occorrono su
ilmondochetiaspetta.unipr.it

Università degli Studi di Parma
Via Università 12 - 43121 Parma
Tel. +39.0521.902111
www.unipr.it

URP - Ufficio Relazioni con il Pubblico
urp@unipr.it
Numero Verde 800.90.40.84



COSA C'È DI SPECIALE NELLO STUDIARE QUI?
TE LO RACCONTANO I NOSTRI NUMERI

800 
tra professori
e ricercatori

31k 
studenti provenienti
da tutta Italia

96 
corsi di studio
tra cui scegliere

100% 
la copertura delle borse
di studio per gli aventi diritto

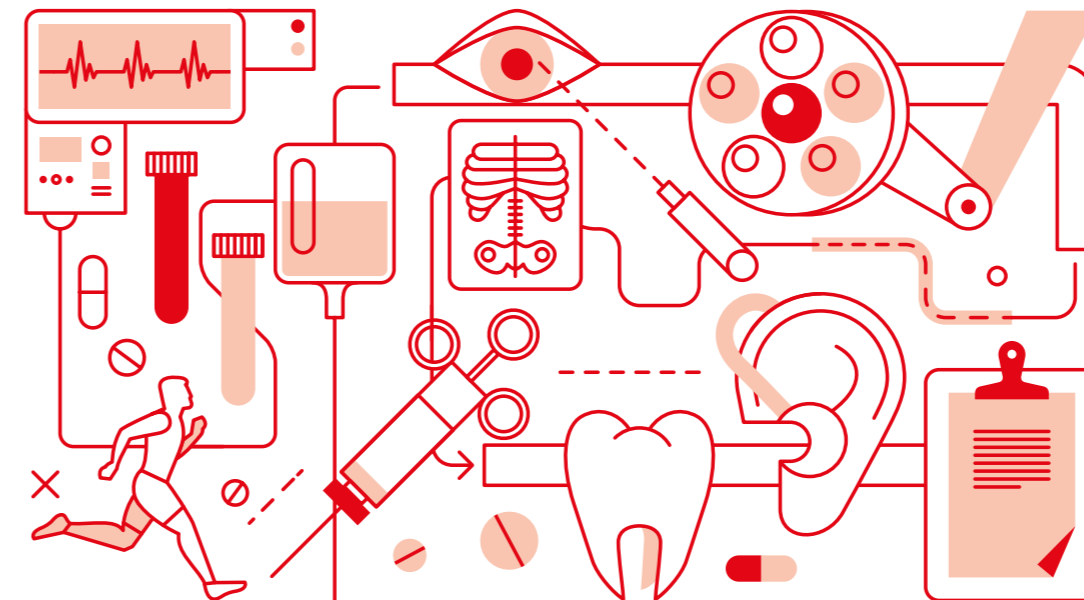
ANNO ACCADEMICO 2021 / 2022

Edizione aprile 2021

LAUREA TRIENNALE - PROFESSIONI SANITARIE



INFERMIERISTICA



**UNIVERSITÀ
DI PARMA**



**UNIVERSITÀ
DI PARMA**

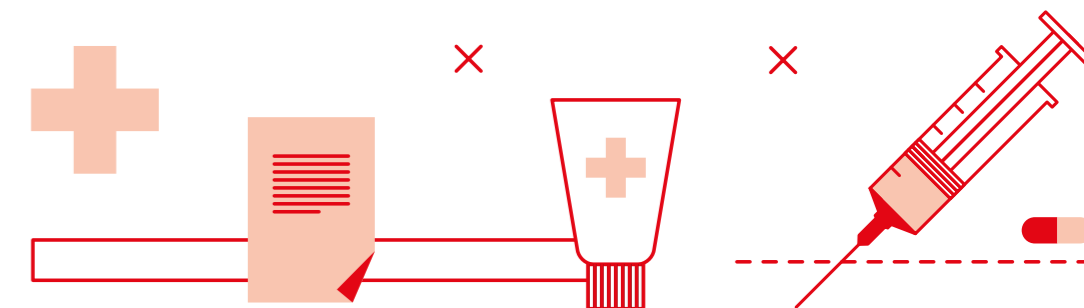
INFERMIERISTICA

PERCHÉ A PARMA

Tre sedi tra cui scegliere (Azienda Ospedaliera e Azienda USL a Parma, Azienda USL a Piacenza), ma un unico ed elevato standard di qualità, che ti permetterà tra l'altro di essere seguito/a individualmente da **Tutor Didattici e Clinici**, e ti garantirà le competenze necessarie riconosciute a livello europeo, per svolgere la professione. Il tutto all'interno di un programma didattico "coordinato", con quello del

corso di laurea magistrale in "Scienze Infermieristiche ed Ostetriche", ma anche con quello di master di primo livello che ti consentiranno, una volta laureato, di orientarti verso percorsi formativi specifici post-base.

A tua disposizione inoltre un corso di inglese, anche con insegnanti madrelingua, che ti permetterà di comunicare con ambienti professionali esteri.



COSA IMPARERAI

PRIMO ANNO

| | CFU |
|--|-----|
| - BIOCHIMICA | 2 |
| - BIOLOGIA APPLICATA E GENETICA GENERALE | 3 |
| - ANATOMIA UMANA | 3 |
| - FISIOLOGIA | 3 |
| - METODOLOGIA INFERMIERISTICA GENERALE | 3 |
| - L'USO DELLE SCALE DI VALUTAZIONE IN ASSISTENZA INFERMIERISTICA | 1 |
| - DEMOETNOANTROPOLOGIA | 2 |
| - STORIA DEL NURSING E DELLA MEDICINA | 2 |
| - IGIENE GENERALE | 3 |
| - MEDICINA DEL LAVORO E RADIOPROTEZIONE | 1 |
| - INFERMIERISTICA NELLA PROMOZIONE ED EDUCAZIONE ALLA SALUTE | 1 |
| - MICROBIOLOGIA | 2 |
| - PATOLOGIA GENERALE | 3 |
| - PSICOLOGIA CLINICA | 1 |
| - PSICOLOGIA SOCIALE | 1 |
| - PEDAGOGIA SPECIALE E SOCIALE | 1 |
| - SOCIOLOGIA DELLA SALUTE | 1 |
| - PSICOLOGIA GENERALE | 1 |

SECONDO ANNO

| | |
|---|---|
| - SEMEIOTICA MEDICA | 1 |
| - MEDICINA GENERALE | 3 |
| - MEDICINA SPECIALISTICA | 1 |
| - NEUROLOGIA | 1 |
| - PSICHIATRIA | 1 |
| - CHIRURGIA GENERALE | 3 |
| - CHIRURGIA VASCOLARE | 1 |
| - CHIRURGIA TORACICA | 1 |
| - ANESTESIA E RIANIMAZIONE | 1 |
| - TERAPIA ANTALGICA E CURE PALLIATIVE | 1 |
| - FARMACOLOGIA GENERALE E SPECIALE | 3 |
| - PATOLOGIA CLINICA | 2 |
| - INFERMIERISTICA IN SALA OPERATORIA E PERIOPERATORIA | 2 |

TERZO ANNO

| | |
|--|---|
| - MEDICINA D'URGENZA E BLS/D | 2 |
| - INFERMIERISTICA IN PRIMO SOCCORSO E TRIAGE | 1 |
| - ASSISTENZA AL PAZIENTE IN TRAUMATOLOGIA | 1 |
| - ASSISTENZA INFERMIERISTICA IN NEUROCHIRURGIA | 1 |
| - EMODIALISI E DIALISI PERITONEALE | 1 |
| - LE EMERGENZE IN CARDIOLOGIA | 1 |
| - PEDIATRIA GENERALE E DELLO SVILUPPO | 2 |

CFU

| | | | |
|--|----|---|---|
| - TIROCINIO PROFESSIONALIZZANTE 3° ANNO | 22 | - SEMINARIO CURE PALLIATIVE | 1 |
| - LABORATORIO RELAZIONE INTERPROFESSIONALI | 3 | - LABORATORIO DI LINGUA INGLESE SCIENTIFICO SCRITTURA DI ABSTRACT | 2 |
| - SEMINARIO DIPENDENZE PATOLOGICHE | 1 | - TESI FINALE | 6 |

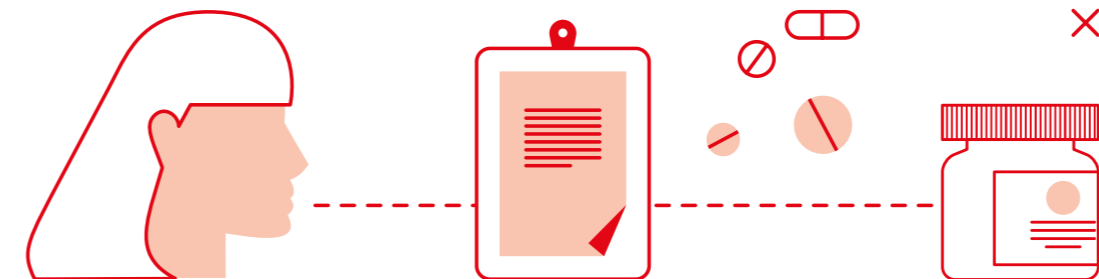
ATTIVITA' A SCELTA DELLO STUDENTE (6 CFU)

| | |
|--|----|
| - INFERMIERISTICA IN AMBITO INTENSIVO | 1 |
| - INFERMIERISTICA IN CHIRURGIA GENERALE E SPECIALISTICA | 3 |
| - GERIATRIA | 2 |
| - INFERMIERISTICA IN AREA TERRITORIALE | 2 |
| - INFERMIERISTICA IN SALUTE MENTALE | 2 |
| - LABORATORIO DI LINGUA INGLESE SCIENTIFICO (LETTURA ARTICOLI) | 1 |
| - TIROCINIO PROFESSIONALIZZANTE 2° ANNO | 20 |
| - LABORATORIO PERCORSI CLINICO-ASSISTENZIALI | 3 |
| - SEMINARIO USTIONI | 1 |

COSA TI ASPETTA DOPO LA LAUREA

Potrai trovare collocazione nell'ambito del Servizio Sanitario Nazionale e Regionale, come dipendente o come libero professionista, presso strutture pubbliche, private o private accreditate.

Mediante convenzioni con agenzie specializzate per il collocamento all'estero, il titolo accademico permetterà di cercare e trovare occupazione anche presso Ospedali Esteri.



DATI GENERALI

PRESIDENTE DEL CORSO DI STUDIO

PROF.SSA ELENA GIOVANNA BIGNAMI elenagiovanna.bignami@unipr.it

DIRETTORE ATTIVITÀ DIDATTICHE PROFESSIONALIZZANTI - SEDE FORMATIVA PARMA

DOTT.SSA RACHELE LA SALA rlasala@ao.pr.it

DIRETTORE ATTIVITÀ DIDATTICHE PROFESSIONALIZZANTI - SEDE FORMATIVA FIDENZA

DOTT.SSA LUCIA GOTRI lugotri@ausl.pr.it

DIRETTORE ATTIVITÀ DIDATTICHE PROFESSIONALIZZANTI - SEDE FORMATIVA PIACENZA

DOTT.SSA CINZIA MERLINI c.merlini@ausl.pc.it

MODALITÀ DI ACCESSO

Corso ad accesso programmato a livello nazionale - test: martedì 7 settembre 2021

DIPARTIMENTO

Dipartimento di Medicina e Chirurgia - mc.unipr.it

Via Gramsci, 14

TIPOLOGIA E DURATA

Laurea triennale delle Professioni Sanitarie (3 anni)

CLASSE DI LAUREA

L/SNT1 Classe delle lauree in Professioni sanitarie, infermieristiche e professione sanitaria ostetrica

SITO DEL CORSO

cdl-infe.unipr.it