



UNIVERSITÀ DI PARMA
il mondo che ti aspetta

Tutte le info che ti occorrono su
ilmondochetiaspetta.unipr.it

Università degli Studi di Parma
Via Università 12 - 43121 Parma
Tel. +39.0521.902111
www.unipr.it

URP - Ufficio Relazioni con il Pubblico
urp@unipr.it
Numero Verde 800.90.40.84



COSA C'È DI SPECIALE NELLO STUDIARE QUI?
TE LO RACCONTANO **I NOSTRI NUMERI**

800 
tra professori
e ricercatori

31k 
studenti provenienti
da tutta Italia

96 
corsi di studio
tra cui scegliere

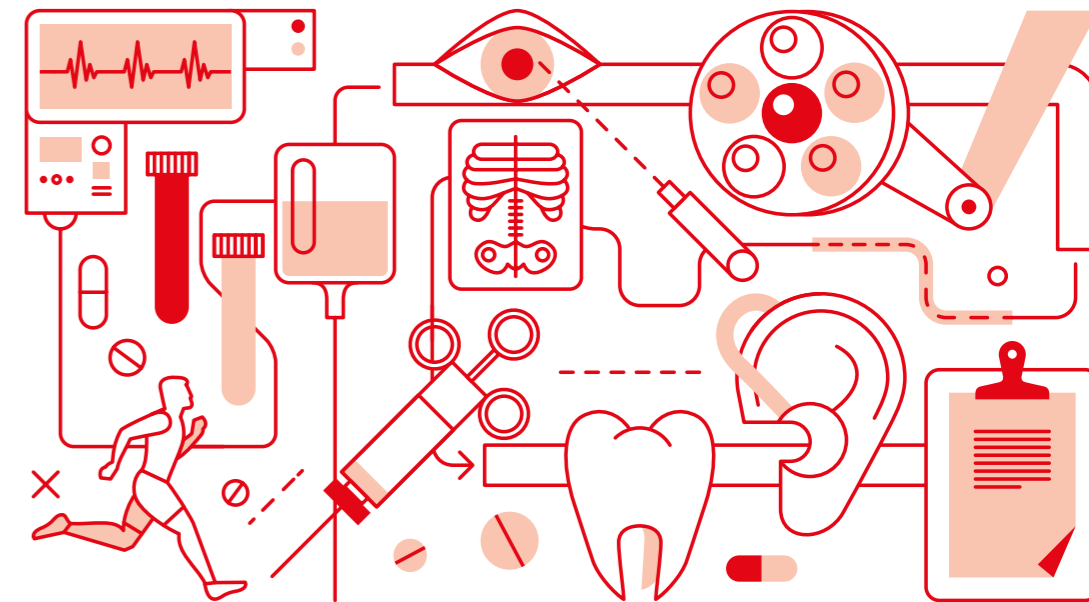
100% 
la copertura delle borse
di studio per gli aventi diritto

ANNO ACCADEMICO 2021 / 2022

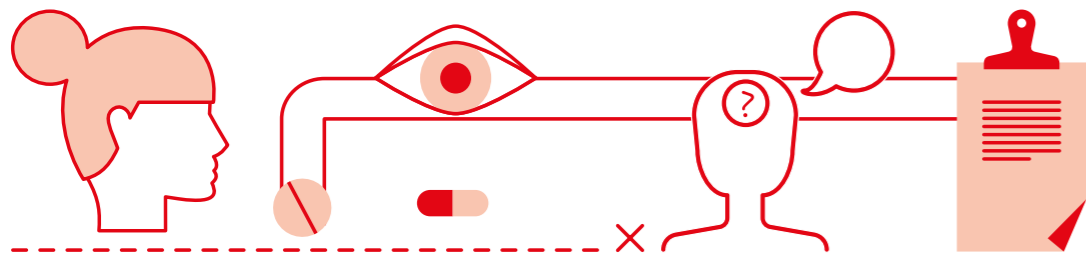
LAUREA MAGISTRALE BIENNALE



PSICOBIOLOGIA E NEUROSCIENZE COGNITIVE



PSICOBIOLOGIA E NEUROSCIENZE COGNITIVE



PERCHÉ A PARMA

Il corso ti permetterà di sviluppare competenze professionali fortemente multidisciplinari, all'intersezione fra psicologia, biologia del comportamento e neuroscienze cognitive, nel contesto di un progetto formativo integrato.

Inoltre avrai la possibilità di studiare con alcuni dei migliori psicobiologi e neuroscienziati cognitivi del nostro Paese e di acquisire strumenti teorici e me-

todologici che ti consentiranno di svolgere la professione di psicologo con un solida base scientifica.

A Parma potrai apprendere nozioni di psicologia generale e fisiologica, psicologia dello sviluppo, neuropsicologia, elementi di psichiatria e psicofarmacologia, statistica applicata, biologia del comportamento, etologia e neuroscienze cognitive.

COSA IMPARERAI

PRIMO ANNO

- IDONEITÀ DI INGLESE B2	4	- TECNICHE DI ANALISI DI DATI II	1+7
- NEUROFISIOLOGIA DEI PROCESSI MENTALI	6	- NEUROPSICOLOGIA DELLO SVILUPPO (CI)	10
- PSICOBIOLOGIA ANIMALE E COMPARATA	8	· PSICOLOGIA DELLO SVILUPPO COGNITIVO	6
- PSICOBIOLOGIA ED ETOLOGIA (CI)	8	· NEUROPSICHIATRIA INFANTILE	4
· BIOLOGIA DEL COMPORTAMENTO	5	- UN INSEGNAMENTO A SCELTA DELLO	
· PSICOBIOLOGIA EVOLUZIONISTICA	3	STUDENTE	8
- TECNICHE DI ANALISI DI DATI I	1+7		

SECONDO ANNO

- PERCEZIONE E PSICOFISICA	8	- COGNIZIONE	6
- NEUROSCIENZE DELLE RELAZIONI SOCIALI (CI)	12	- NEUROPSICOLOGIA CLINICA (CI)	6
· PSICOLOGIA DELLO SVILUPPO SOCIO-AFFETTIVO	6	· PSICHIATRIA	2
· SISTEMI SPECCHIO: INTERSOGGETTIVITÀ	3	· NEUROLOGIA	2
· SISTEMI SPECCHIO: APPLICAZIONI	3	· PSICOFARMACOLOGIA	2
- PSICOLOGIA DINAMICA, CORSO AVANZATO	8		

- TIROCINIO	8
- PROVA FINALE	12

INSEGNAMENTI A SCELTA

- ARTE, MEDIA E CERVELLO. LE BASI NEUROBIOLOGICHE DELL'ESPERIENZA ESTETICA	8
- PSICOBIOLOGIA DELLO STRESS	8
- PSICOFISIOLOGIA DEI PROCESSI COGNITIVI E DELLE EMOZIONI	8
- RIABILITAZIONE DELLA MEMORIA	8

COSA TI ASPETTA DOPO LA LAUREA

Dopo un periodo di tirocinio e dopo il superamento dell'esame di stato e l'iscrizione all'Albo, potrai esercitare la professione di psicologo o accedere alle scuole di specializzazione, che abilitano alla professione di psicoterapeuta. Maturerai competenze spendibili anche in ambiti ria-

abilitativi, socio-assistenziali e della salute, nei settori applicativi della psicologia come design di prodotti e servizi, marketing, usabilità del software e del web. Il corso ti fornirà, inoltre, le basi per continuare la formazione nel contesto della ricerca connessa alla psicobiologia e alle neuroscienze cognitive.

DATI GENERALI

REFERENTI PER L'ORIENTAMENTO

PROF. NICOLA BRUNO nicola.bruno@unipr.it

PROF. LEONARDO FOGASSI leonardo.fogassi@unipr.it

PROF.SSA DOLORES ROLLO dolores.rollo@unipr.it

PROF.SSA ANNALISA PELOSI annalisa.pelosi@unipr.it

MODALITÀ DI ACCESSO

Libero accesso

DIPARTIMENTO

Dipartimento di Medicina e Chirurgia - mc.unipr.it

Via Gramsci, 14

TIPOLOGIA E DURATA

Laurea magistrale biennale (2 anni)

CLASSE DI LAUREA

LM-51 Classe delle Lauree magistrali in Psicologia

SITO DEL CORSO

cdlm-pnc.unipr.it