



UNIVERSITÀ DI PARMA
il mondo che ti aspetta

Tutte le info che ti occorrono su
ilmondochetiaspetta.unipr.it

Università degli Studi di Parma
Via Università 12 - 43121 Parma
Tel. +39.0521.902111
www.unipr.it

URP - Ufficio Relazioni con il Pubblico
urp@unipr.it
Numero Verde 800.90.40.84



COSA C'È DI SPECIALE NELLO STUDIARE QUI?
TE LO RACCONTANO I NOSTRI NUMERI

900 
tra professori
e ricercatori

25k 
studenti provenienti
da tutta Italia

86 
corsi di studio
tra cui scegliere

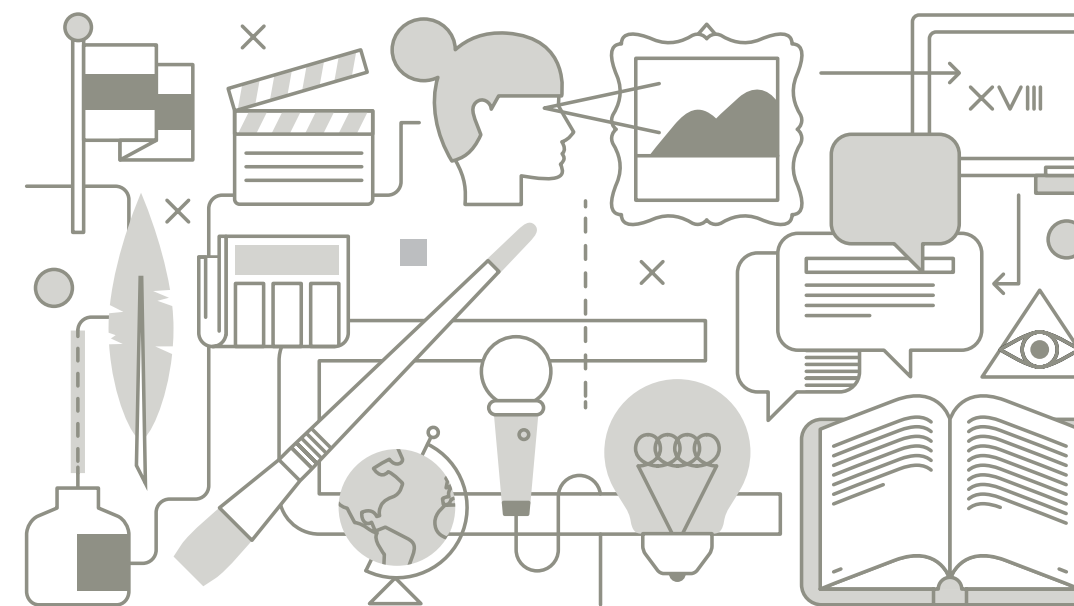
100% 
la copertura delle borse
di studio per gli aventi diritto

ANNO ACCADEMICO 2018 / 2019

LAUREA MAGISTRALE BIENNALE



LETTERE CLASSICHE E MODERNE



 **UNIVERSITÀ
DI PARMA**



**UNIVERSITÀ
DI PARMA**

LETTERE CLASSICHE E MODERNE

PERCHÉ A PARMA

Un corso magistrale interclasse, rispetto ai mono-classe, è più equilibrato nell'offerta formativa, ha carattere interdisciplinare e consente di maturare la scelta fra Lettere Classiche e Lettere Moderne anche al II anno. Il corso offre un'ampia e diversificata possibilità di scelta per chi è interessato a percorsi letterari, musicologici e storici o archeologici e filologico-letterari, con la giusta combinazione fra docenti strutturati, che assicurano la consistenza istituzionale della formazione didattica e scientifica,

e docenti esterni, che offrono un prezioso ponte con il mercato del lavoro. Numerose sono le possibilità di tirocinio interno (ad es. scavi, archivi, redazioni scientifiche) ed esterno (in convenzione con Enti archeologici, archivistici, culturali, editoriali, museali e scolastici).

Un carattere distintivo è l'ottimo rapporto fra numero degli studenti e dei docenti, che contribuisce all'alto livello qualitativo della didattica e dei servizi.



COSA IMPARERAI

LM14 LETTERE MODERNE

PRIMO ANNO

CFU	AMBITI DISCIPLINARI
Un esame integrato da 12 cfu: Letteratura italiana e letteratura italiana contemporanea: L-FIL-LET/10 Letteratura italiana + L-FIL-LET/11 Letteratura italiana contemporanea	Lingua e letteratura italiana
Un esame da 6 cfu a scelta fra: L-LIN/01 Dialettologia L-LIN/01 Linguistica generale	Disc. ling., filol., e metodologiche
Due esami integrati da 12 cfu a scelta fra: Letteratura latina medievale e umanistica: L-FIL-LET/08 Letteratura latina medievale + L-FIL-LET/08 Letteratura latina umanistica Archivistica e informatica umanistica: M-STO/08 Archivistica + M-STO/08 Informatica umanistica Tradizione classica e paleografia: L-FIL-LET/05 Storia della tradizione classica + M-STO/09 Paleografia	Disc. ling., filol., e metodologiche
Due esami da 6 cfu a scelta fra: L-ANT/03 Storia romana (LM) L-ANT/03 Didattica della storia antica M-STO/01 Civiltà e culture del Medioevo M-STO/02 Storia dell'età della Riforma e della Controriforma M-STO/04 Storia dell'Europa contemporanea	Disc. stor., filol., antrop. e sociol.
A scelta dello studente*	6

* Sono inoltre selezionabili, fra gli insegnamenti a scelta dello studente (TAF D): L-FIL-LET/12 Didattica dell'italiano come lingua seconda (6 CFU).

SECONDO ANNO

CFU	AMBITI DISCIPLINARI
Un esame da 6 cfu: L-FIL-LET/04 Letteratura latina (LM)	Disc. ling., filol., e metodologiche
Un esame integrato da 12 cfu a scelta fra: Filologia italiana e romanza: L-FIL-LET/13 Filologia italiana + L-FIL-LET/09 Filologia romanza Musica, poesia e società: L-ART/07 Musica e società in età medievale e rinascimentale + L-ART/07 Poesie per musica: storia e stili	Disc. ling., filol., e metodologiche

Un esame integrato da 12 cfu, o due esami da 6 cfu, a scelta fra: Critica letteraria e teoria della letteratura (12 cfu): L-FIL-LET/10 Critica letteraria italiana + L-FIL-LET/14 Teoria della letteratura Storia e didattica della lingua italiana (12 cfu): L-FIL-LET/12 Storia della lingua italiana (LM) + L-FIL-LET/12 Didattica dell'italiano come lingua seconda	Affini e integrative
L-ART/07 Storia e sistemi della comunicazione musicale - 6 cfu L-ART/07 Storia del teatro musicale (LM) - 6 cfu L-FIL-LET/10 Critica letteraria italiana - 6 cfu L-FIL-LET/10 Didattica della letteratura italiana - 6 cfu L-LIN /02 Didattica della lingua italiana - 6 cfu L-FIL-LET/12 Storia della lingua italiana (LM) - 6 cfu L-FIL-LET/14 Teoria della letteratura - 6 cfu	12

Un esame da 6 cfu a scelta fra: M-GGR/01 Geografia culturale (LM) M-GGR/01 Didattica della Geografia L-ART/07 Elementi di analisi musicale L-FIL-LET/09 Letteratura provenzale (LM) M-STO/01 Civiltà e culture del Medioevo M-STO/02 Storia dell'età della Riforma e della Controriforma M-STO/04 Storia dell'Europa contemporanea	Affini e integrative
A scelta dello studente*	6
Prova finale	15
Tirocini	3

* Sono inoltre selezionabili, fra gli insegnamenti a scelta dello studente (TAF D): L-FIL-LET/12 Didattica dell'italiano come lingua seconda (6 CFU).

LM15 LETTERE CLASSICHE

PRIMO ANNO

CFU	AMBITI DISCIPLINARI
Un esame da 6 cfu a scelta fra: L-ANT/03 Storia romana (LM) L-ANT/03 Didattica della storia antica	Storia antica
Un esame da 6 cfu a scelta fra: L-LIN/01 Dialettologia L-LIN/01 Linguistica generale	Fonti, tecniche e strumenti della ricerca stor. e filol.
Due esami integrati da 12 cfu a scelta fra: Letteratura cristiana antica - LM (integrato): L-FIL-LET/06 Letteratura cristiana antica + L-FIL-LET/06 Egesi testamentaria Archivistica e informatica umanistica: M-STO/08 Archivistica + M-STO/08 Informatica umanistica Tradizione classica e paleografia: L-FIL-LET/05 Storia della tradizione classica + M-STO/09 Paleografia	Fonti, tecniche e strumenti della ricerca stor. e filol.

Un esame integrato da 12 cfu: Letteratura italiana e letteratura italiana contemporanea: L-FIL-LET/10 Letteratura italiana+L-FIL-LET/11 Letteratura italiana contemporanea	12	Affini e integrative
Un esame da 6 cfu a scelta fra: M-STO/01 Civiltà e culture del Medioevo M-STO/02 Storia dell'età della Riforma e della Controriforma M-STO/04 Storia dell'Europa contemporanea M-GGR/01 Geografia culturale M-GGR/01 Didattica della Geografia	6	Affini e integrative
A scelta dello studente*	6	

* Sono inoltre selezionabili, fra gli insegnamenti a scelta dello studente (TAF D): L-ANT/06 Etruscologia (6 CFU); L-ANT/10 Metodologia e tecnica dell'indagine archeologica sul terreno (6 CFU); ICAR/06 Tecnologie multimediali per l'archeologia (6 CFU); L-OR/18 Sanscrito (6 CFU).

SECONDO ANNO

CFU	AMBITI DISCIPLINARI	
Un esame da 6 cfu: L-FIL-LET/04 Letteratura latina (LM)	Lingue e letterature classiche	
Un esame integrato da 12 cfu, o due esami da 6 cfu, a scelta fra: Lingue e letterature classiche (12 cfu): L-FIL-LET/02 Letteratura greca + L-FIL-LET/04 Scienze dell'antichità e informatica Didattica della lingua e della cultura greca e latina (12 cfu): L-FIL-LET/02 Didattica della lingua e della cultura greca + L-FIL-LET/04 Didattica della lingua e della cultura latina	Lingue e letterature classiche	
L-FIL-LET/02 Letteratura greca (LM) - 6 cfu L-FIL-LET/02 Filologia greca - 6 cfu L-FIL-LET/02 Didattica della lingua e della cultura greca - 6 cfu L-FIL-LET/04 Storia della lingua latina (LM) - 6 cfu L-FIL-LET/04 Scienze dell'antichità e informatica (LM) - 6 cfu L-FIL-LET/04 Didattica della lingua e della cultura latina - 6 cfu	12	
L-ANT/02 Storia e storiografia greca - 6 cfu	6	Storia antica
Un esame integrato da 12 cfu a scelta fra: Archeologia del paesaggio: L-ANT/07 Urbanistica del mondo classico (LM) + L-ANT/09 Topografia antica Papirologia e Filologia classica: L-ANT/05 Papirologia + L-FIL-LET/05 Filologia classica	12	Fonti, tecniche e strumenti della ricerca storica e filologica
A scelta dello studente*	6	
Prova finale	15	
Tirocini	3	

* Sono inoltre selezionabili, fra gli insegnamenti a scelta dello studente (TAF D): L-ANT/06 Etruscologia (6 CFU); L-ANT/10 Metodologia e tecnica dell'indagine archeologica sul terreno (6 CFU); ICAR/06 Tecnologie multimediali per l'archeologia (6 CFU); L-OR/18 Sanscrito (6 CFU).

COSA TI ASPETTA DOPO LA LAUREA

Grazie a un'offerta formativa sensibile nell'adeguarsi alle dinamiche del mondo del lavoro, pubblico e privato, i laureati in Lettere Classiche e Moderne saranno in grado di svolgere la professione di: insegnante, linguista e filologo, storico, scrittore e poeta, dialoghista e paroliere, redattore, revisore di testi, archivista, bibliotecario, curatore e conservatore di musei, ricercatore e tecnico laureato, tecni-

co nei musei e nelle biblioteche.

Potrai, inoltre, approfondire in Ateneo la tua formazione didattica (FIT), scientifica (Dottorato di Ricerca) e professionale (Master). Dai dati di AlmaLaurea sul tasso occupazionale emergono valori significativamente superiori al dato nazionale, nonché l'alto livello di soddisfazione dei laureati.

DATI GENERALI

REFERENTE PER L'ORIENTAMENTO

PROF. MASSIMO MAGNANI massimo.magnani@unipr.it

MODALITÀ DI ACCESSO

Libero accesso

DIPARTIMENTO

Dipartimento di Discipline Umanistiche, Sociali e delle Imprese Culturali - dusic.unipr.it

Via M. D'Azeglio, 85

TIPOLOGIA E DURATA

Laurea magistrale biennale (2 anni)

CLASSE DI LAUREA

LM-14 Classe delle lauree magistrali in Filologia moderna

LM-15 Classe delle lauree magistrali in Filologia, letterature e storia dell'antichità

SITO DEL CORSO

cdlm-lcm.unipr.it