



UNIVERSITÀ DI PARMA
il mondo che ti aspetta

Tutte le info che ti occorrono su
ilmondochetiaspetta.unipr.it

Università degli Studi di Parma
Via Università 12 - 43121 Parma
Tel. +39.0521.902111
www.unipr.it

URP - Ufficio Relazioni con il Pubblico
urp@unipr.it
Numero Verde 800.90.40.84



COSA C'È DI SPECIALE NELLO STUDIARE QUI?
TE LO RACCONTANO **I NOSTRI NUMERI**

900 
tra professori
e ricercatori

25k 
studenti provenienti
da tutta Italia

86 
corsi di studio
tra cui scegliere

100% 
la copertura delle borse
di studio per gli aventi diritto

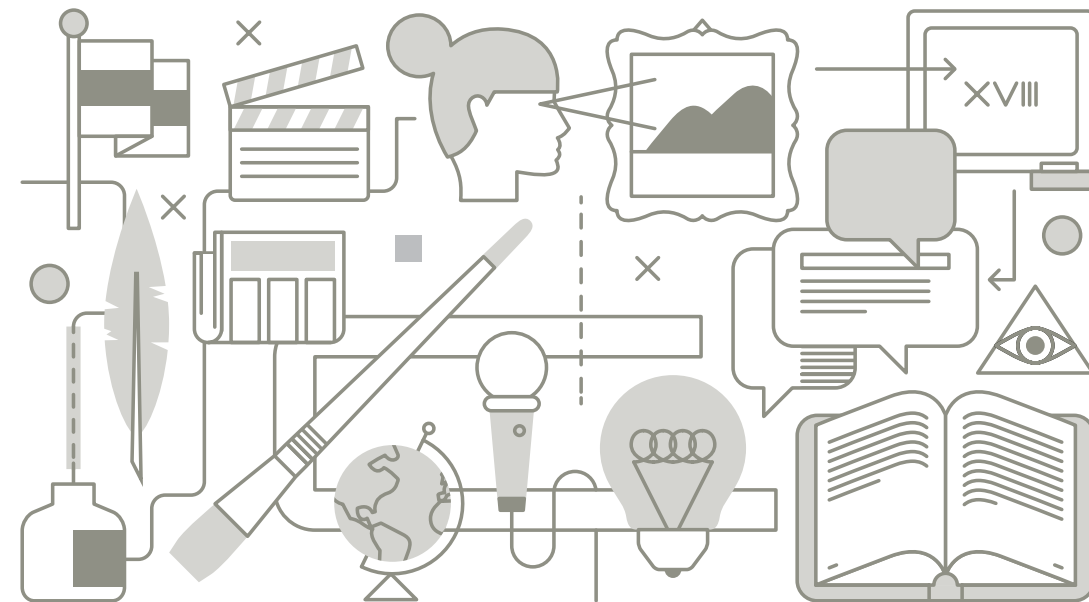
ANNO ACCADEMICO 2018 / 2019

Edizione maggio 2018

LAUREA MAGISTRALE BIENNALE



PROGETTAZIONE E COORDINAMENTO DEI SERVIZI EDUCATIVI



**UNIVERSITÀ
DI PARMA**

PROGETTAZIONE E COORDINAMENTO DEI SERVIZI EDUCATIVI

PERCHÉ A PARMA

Il corso conta su un corpo docente molto presente e motivato, che ti permetterà di acquisire competenze interdisciplinari per realizzare, coordinare e progettare interventi e servizi educativi sul territorio.

Durante il corso vengono organizzati laboratori didattici tematici condotti da operatori del settore educativo. Il corso è aperto anche ai laureati in altre discipline umanistiche e, grazie alla sua flessibilità organizzativa, costituisce una buona opportunità di

aggiornamento e promozione professionale per i già occupati nel settore.”

La maggior parte delle attività didattiche si svolge nel centro storico. Il plesso didattico è situato a soli dieci minuti di cammino dalla stazione ferroviaria di Parma e al suo interno è presente un laboratorio informatico con 40 postazioni ed una biblioteca di settore (socio-psico-pedagogica).



COSA IMPARERAI

PRIMO ANNO	CFU
PROGETTAZIONE E VALUTAZIONE DEI PERCORSI FORMATIVI	12
ECONOMIA E ORGANIZZAZIONE DELLE ISTITUZIONI EDUCATIVE	6
UN ESAME A SCELTA TRA:	6
ANTROPOLOGIA CULTURALE	
STRUMENTI GIURIDICI DI SOSTEGNO ALLA PERSONA	
LETTERATURA GENERALE	
COORDINAMENTO DI CONTESTI EDUCATIVI	6
UN ESAME A SCELTA TRA:	6
INNOVAZIONE E VALUTAZIONE DI CONTESTI E SISTEMI EDUCATIVI	
TEORIE E TECNICHE DELLA FORMAZIONE	
PEDAGOGIA SPECIALE E PROGETTAZIONE DEGLI INTERVENTI EDUCATIVI	
PEDAGOGIA DELLA LETTURA E DELLA LETTERATURA GIOVANILE	6
UN ESAME A SCELTA TRA:	6
INTERVENTI EDUCATIVI CON GLI ANIMALI	
CULTURA E EDUCAZIONE NEL MONDO ANTICO	
STORIA DELLA TRADIZIONE CLASSICA	
L'EDUCAZIONE NELLA FILOSOFIA ANTICA	
CREDITI LIBERI (ESAMI A SCELTA DELLO STUDENTE TRA TUTTI QUELLI IMPARTITI NELL'ATENEO, A CONDIZIONE CHE SIANO CONGRUENTI CON L'INDIRIZZO DEL CORSO DI STUDI)	12
SECONDO ANNO	CFU
GEOGRAFIA CULTURALE	12
PEDAGOGIA DEI MEDIA	6
EDUCAZIONE DEGLI ADULTI	6
SOCIOLOGIA DELL'ARTE	6
UN ESAME A SCELTA TRA:	3
IDONEITÀ LINGUA INGLESE B2	
IDONEITÀ LINGUA FRANCESE B2	
AREA F (ALTRE ATTIVITÀ A SCELTA DELLO STUDENTE: SEMINARI, TIROCINI, LABORATORI...)	6
CREDITI LIBERI (ESAMI A SCELTA DELLO STUDENTE TRA TUTTI QUELLI IMPARTITI NELL'ATENEO, A CONDIZIONE CHE SIANO CONGRUENTI CON L'INDIRIZZO DEL CORSO DI STUDI)	6
ELABORATO FINALE	15

COSA TI ASPETTA DOPO LA LAUREA

Il corso ti consentirà di acquisire la qualifica abilitante di Pedagogista secondo la normativa vigente (c.d. Legge lori), fornendo le competenze necessarie per progettare, realizzare, gestire, coordinare e valutare interventi e servizi educativi sul territorio. Al secondo anno del corso, potrai prepararti all'inserimento nel mondo del lavoro svolgendo un tirocinio curricolare in strutture educative, oppure all'interno dell'Ateneo per approfondire temi specifici.

Al termine degli studi potrai operare nel coordinamento, nella progettazione educativa e gestione di servizi pubblici, privati e di privato sociale operanti nell'ambito dell'educazione e della formazione; potrai inoltre proseguire il percorso nell'ambito della ricerca pedagogica e didattica in Università ed Enti di ricerca in Italia e all'estero.

DATI GENERALI

REFERENTE PER L'ORIENTAMENTO

PROF.SSA ELENA LUCIANO elena.luciano@unipr.it

MODALITÀ DI ACCESSO

Libero accesso (previo possesso di requisiti consultabili online - Art.4 del Regolamento del corso di laurea).

DIPARTIMENTO

Dipartimento di Discipline Umanistiche, Sociali e delle Imprese Culturali - dusic.unipr.it
Via M. D'Azeglio, 85

TIPOLOGIA E DURATA

Laurea magistrale biennale (2 anni)

CLASSE DI LAUREA

LM-50 Classe delle lauree magistrali in Programmazione e gestione dei servizi educativi

SITO DEL CORSO

cdlm-pcse.unipr.it