



UNIVERSITÀ DI PARMA
il mondo che ti aspetta

Tutte le info che ti occorrono su
ilmondochetiaspetta.unipr.it

Università degli Studi di Parma
Via Università 12 - 43121 Parma
Tel. +39.0521.902111
www.unipr.it

URP - Ufficio Relazioni con il Pubblico
urp@unipr.it
Numero Verde 800.90.40.84




COSA C'È DI SPECIALE NELLO STUDIARE QUI?
TE LO RACCONTANO I NOSTRI NUMERI

900 
tra professori
e ricercatori

25k 
studenti provenienti
da tutta Italia

86 
corsi di studio
tra cui scegliere

100% 
la copertura delle borse
di studio per gli aventi diritto

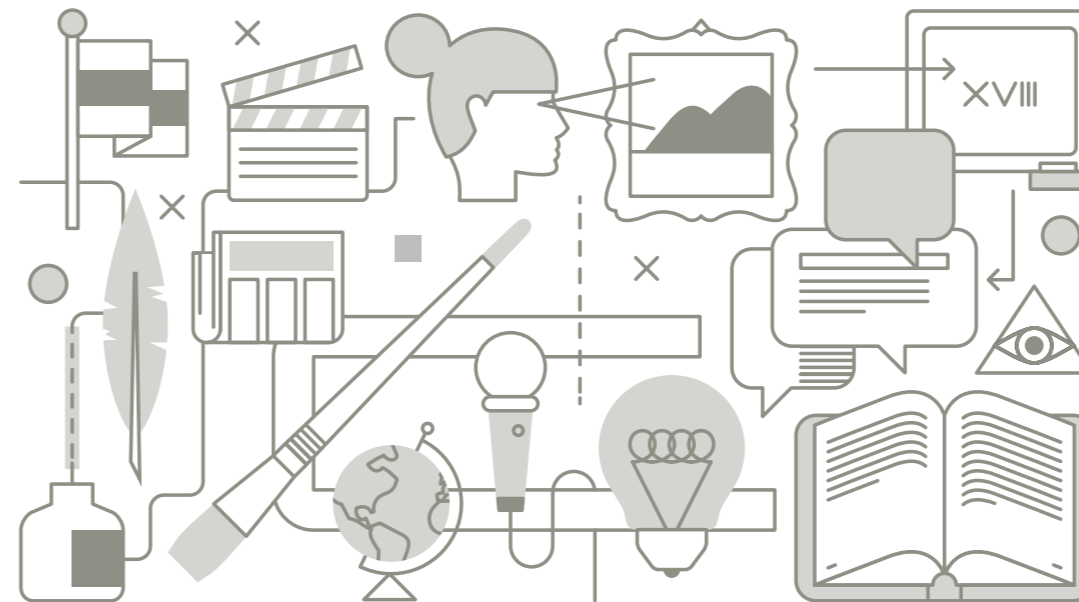
Edizione maggio 2018

ANNO ACCADEMICO 2018 / 2019

LAUREA TRIENNALE



LETTERE



**UNIVERSITÀ
DI PARMA**



**UNIVERSITÀ
DI PARMA**

LETTERE

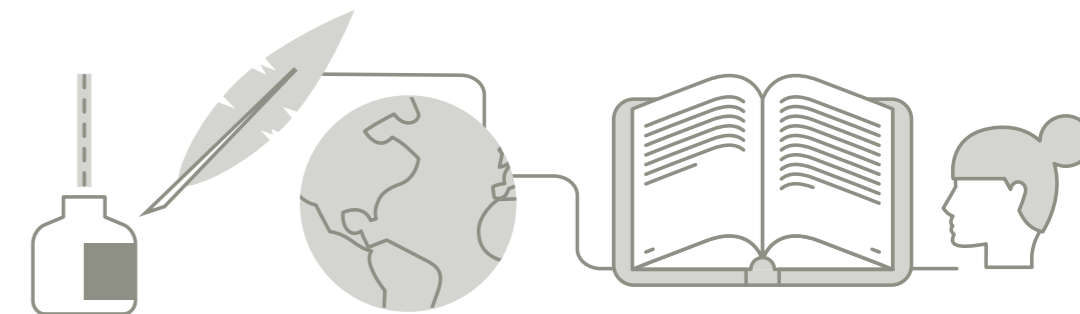
PERCHÉ A PARMA

Tre curricula - classico e archeologico, moderno e storico - che ti permetteranno già dal primo anno di scegliere il percorso formativo più vicino ai tuoi interessi e alle tue passioni.

Un corso che offre una didattica di qualità, come dimostra la sua stabile collocazione ai vertici della valutazione degli studenti. Ma anche un corso innovativo: per un numero via via crescente di inse-

gnamenti potrai optare per una modalità di didattica mista, a distanza e in presenza, avvalendoti dell'assistenza di un tutor specializzato.

Il tutto in un contesto che favorisce lo studio e la ricerca grazie all'ottimale rapporto numerico docenti/studenti, ai servizi offerti in termini di aule, biblioteche, laboratori e agli stretti contatti con le più importanti istituzioni culturali del territorio.



COSA IMPARERAI

CURRICULUM MODERNO

PRIMO ANNO	CFU 60
- LETTERATURA ITALIANA	12
- UN ESAME DA 6 CFU A SCELTA TRA: · LETTERATURA LATINA MOD. A	6
- FILOGIA ROMANZA	12
- UN ESAME DA 12 CFU O DUE ESAMI DA 6 CFU A SCELTA TRA: · STORIA GRECA (6 CFU) · STORIA GRECA INTEGR. (ESAME INTEGRATO) · STORIA GRECA MOD A + · STORIA GRECA MOD. B	12
- IDONEITÀ DI INGLESE B1 O IDONEITÀ DI FRANCESE B1	6
- A LIBERA SCELTA DELLO STUDENTE	6

SECONDO ANNO

- FILOGIA ITALIANA	6	- LETTERATURA LATINA MOD. B	6
- STORIA DELLA LINGUA ITALIANA	12		
- UN ESAME DA 6 CFU A SCELTA TRA: · LETTERATURA ITALIANA DEL RINASCIMENTO · LETTERATURE COMPARATE		· LETTERATURA GRECA MOD. A	6
- UN ESAME DA 12 CFU A SCELTA FRA: · STORIA DELL'ARTE MEDIEVALE · STORIA DELL'ARTE MODERNA · STORIA E CRITICA DEL CINEMA · DRAMMATURGIA MUSICALE		· ARCHEOLOGIA DEL MONDO CLASSICO (ESAME INTEGRATO): · ARCHEOLOGIA CLASSICA MOD. A + · ARCHEOLOGIA CLASSICA MOD. B	12
- GEOGRAFIA	12	- LETTERATURA ITALIANA CONTEMPORANEA MOD. A	6

TERZO ANNO

- UN ESAME DA 6 CFU (SCARTANDO LE DISCIPLINE SU CUI SI È GIÀ SOSTENUTO UN ESAME) A SCELTA FRA: · LETTERATURA ITALIANA CONTEMPORANEA MOD. B · LETTERATURE COMPARATE	6	· EDITORIA DIGITALE	6
- UN ESAME DA 6 CFU A SCELTA FRA: · FONDAMENTI DI LINGUISTICA GENERALE	6	· DIDATTICA DELLA LINGUA ITALIANA	6
- UN ESAME DA 12 CFU A SCELTA FRA: · STORIA MODERNA	12	· STORIA CONTEMPORANEA	12
- DUE ESAMI DA 6 CFU (SCARTANDO LE DISCIPLINE SU CUI SI È GIÀ SOSTENUTO UN ESAME) A SCELTA FRA: · STORIA DELLA FILOSOFIA MODERNA · FILOSOFIA DEL LINGUAGGIO · ESTETICA · SOCIOLOGIA DEI PROCESSI COMUNICATIVI	12	· ELEMENTI DI ANALISI MUSICALE · STORIA DELLA MUSICA MODERNA E CONTEMPORANEA · DIDATTICA DELLA LINGUA ITALIANA · STORIA DELLA LINGUA LATINA	12
- UN ESAME DA 6 CFU A SCELTA FRA: · BIBLIOGRAFIA E BIBLIOTECONOMIA · FILOGIA LATINA	6	· LETTERATURA GRECA MOD. A · LETTERATURA GRECA MOD. B	6
- A LIBERA SCELTA DELLO STUDENTE	6	- PROVA FINALE	6
- TIROCINIO	6		

CURRICULUM CLASSICO E ARCHEOLOGICO

PRIMO ANNO	CFU 60
- LETTERATURA ITALIANA	12
- UN ESAME INTEGRATO DA 12 CFU A SCELTA TRA: · LETTERATURA LATINA	12
- UN ESAME DA 12 CFU A SCELTA TRA: · LETTERATURA GRECA	12
- UN ESAME DA 12 CFU O DUE ESAMI DA 6 CFU A SCELTA TRA: · STORIA GRECA (6/12 CFU) · STORIA ROMANA (6/12 CFU)	12
- CONOSCENZA DI UNA LINGUA STRANIERA (LIVELLO B1)	6
- A LIBERA SCELTA DELLO STUDENTE	6

SECONDO ANNO

- STORIA DELLA LINGUA ITALIANA	12	- ARCHEOLOGIA DEL MONDO CLASSICO	12
- DUE ESAMI DA 6 CFU A SCELTA TRA: · PAPIROLOGIA · BIBLIOGRAFIA E BIBLIOTECONOMIA · LETTERATURA GRECA MOD.B O STORIA DELLA LINGUA GRECA		· FILOGIA LATINA O GRAMMATICA LATINA O STORIA DELLA LINGUA LATINA O SCIENZE DELL'ANTICHITÀ E INFORMATICA	12
- UN ESAME DA 6 CFU A SCELTA TRA: · LETTERATURA ITALIANA CONTEMPORANEA MOD. A · FONDAMENTI DI ANALISI DEL TESTO		· FILOGIA ITALIANA · TEORIA DELLA LETTERATURA	6
- DUE ESAMI A SCELTA DA 6 CFU (SCARTANDO LE DISCIPLINE SU CUI SI È GIÀ SOSTENUTO UN ESAME) TRA: · PAPIROLOGIA · ETRUSCOLOGIA · LETTERATURA GRECA MOD.B O STORIA DELLA LINGUA GRECA · FILOGIA LATINA O GRAMMATICA LATINA O STORIA DELLA		· LINGUA LATINA O SCIENZE DELL'ANTICHITÀ E INFORMATICA · LETTERATURA CRISTIANA ANTICA · STORIA DELLA MUSICA MEDIEVALE E RINASCIMENTALE	12
- A LIBERA SCELTA DELLO STUDENTE			6

TERZO ANNO

- METODOLOGIA DELLA RICERCA ARCHEOLOGIA	6	- GEOGRAFIA	12
- UN ESAME DA 6 CFU A SCELTA TRA: · FONDAMENTI DI LINGUISTICA GENERALE		· DIDATTICA DELLA LINGUA ITALIANA	6
- UN ESAME DA 12 CFU O DUE DA 6 CFU A SCELTA FRA: · STORIA MODERNA (6/12 CFU)		· STORIA CONTEMPORANEA (6/12 CFU)	12
- DUE ESAMI A SCELTA DA 6 CFU (SCARTANDO LE DISCIPLINE SU CUI SI È GIÀ SOSTENUTO UN ESAME) TRA: · PAPIROLOGIA · ETRUSCOLOGIA · LETTERATURA GRECA MOD. B O STORIA DELLA LINGUA GRECA · FILOGIA LATINA O GRAMMATICA LATINA O STORIA DELLA LINGUA LATINA O SCIENZE DELL'ANTICHITÀ E INFORMATICA		· LETTERATURA CRISTIANA ANTICA · STORIA DELLA FILOSOFIA ANTICA · FILOGIA ITALIANA · STORIA DELLA MUSICA MODERNA E CONTEMPORANEA	12
- TIROCINIO FORMATIVO	6	- PROVA FINALE	6

CURRICULUM STORICO

PRIMO ANNO	CFU 60		
- LETTERATURA ITALIANA	12		
- UN ESAME DA 6 CFU A SCELTA TRA: · LINGUA E LETTERATURA LATINA: LINGUA LATINA + LETTERATURA LATINA MOD. B	12		
- UN ESAME DA 6 CFU A SCELTA TRA: · FONDAMENTI DI ANALISI DEL TESTO	6		
- UN ESAME DA 12 CFU O DUE ESAMI DA 6 CFU A SCELTA TRA: · BIBLIOGRAFIA E BIBLIOTECONOMIA (6 CFU) · LETTERATURE ROMANZE (6 CFU) · PAPIROLOGIA (6 CFU) · LETTERATURA GRECA MOD. A (6 CFU)	12		
- UN ESAME DA 12 CFU O DUE ESAMI DA 6 CFU A SCELTA TRA: · STORIA GRECA INTEGR. (ESAME INTEGRATO): · STORIA GRECA MOD A + · STORIA GRECA MOD. B	12		
- IDONEITÀ DI INGLESE B1 O IDONEITÀ DI FRANCESE B1	6	- A LIBERA SCELTA DELLO STUDENTE	6

SECONDO ANNO

- STORIA DELLA LINGUA ITALIANA	12	- LETTERATURA LATINA MOD. B	6
- UN ESAME DA 12 CFU A SCELTA TRA: · STORIA ROMANA · STORIA MEDIEVALE		· STORIA MODERNA	12
- UN ESAME DA 12 CFU A SCELTA TRA: · ARCHEOLOGIA DEL MONDO CLASSICO (ESAME INTEGRATO): · ARCHEOLOGIA CLASSICA MOD. A + · ARCHEOLOGIA CLASSICA MOD. B		· STORIA DELL'ARTE MEDIEVALE · STORIA DELL'ARTE MODERNA · STORIA DELL'ARTE CONTEMPORANEA	12
- GEOGRAFIA			12
- UN ESAME DA 6 CFU A SCELTA TRA: · LETTERATURA ITALIANA DEL RINASCIMENTO		· LETTERATURA ITALIANA CONTEMPORANEA MOD. A	6

TERZO ANNO

- UN ESAME DA 6 CFU A SCELTA TRA: · FONDAMENTI DI LINGUISTICA GENERALE		· DIDATTICA DELLA LINGUA ITALIANA	6
- DUE ESAMI DA 6 CFU (SCARTANDO LE DISCIPLINE SU CUI SI È GIÀ SOSTENUTO UN ESAME) A SCELTA FRA: · ESEGESI DELLE FONTI DELLA STORIA MEDIEVALE · FONTI E TENDENZE DELLA RICERCA STORICA · STORIA DELLA FILOSOFIA ANTICA · STORIA DELLA FILOSOFIA MODERNA		· FILOGIA LATINA · STORIA DELLA LINGUA LATINA · STORIA DELLA LINGUA GRECA · LETTERATURA CRISTIANA ANTICA	12
- UN ESAME DA 12 CFU A SCELTA FRA: · STORIA MODERNA		· STORIA CONTEMPORANEA	12

- DUE ESAMI DA 6 CFU (SCARTANDO LE DISCIPLINE SU CUI SI È GIÀ SOSTENUTO UN ESAME) A SCELTA FRA: · STORIA DELLA MUSICA MODERNA E CONTEMPORANEA · ESEGESI DELLE FONTI DELLA STORIA MEDIEVALE · FONTI E TENDENZE DELLA RICERCA STORICA	12	· DOCUMENTI VISIVI PER LA RICERCA STORICA CONTEMPORANEA · STORIA DELLE DOTTRINE POLITICHE · SOCIOLOGIA DEI PROCESSI CULTURALI E COMUNICATIVI	12
- A LIBERA SCELTA DELLO STUDENTE	6	- PROVA FINALE	6
- TIROCINIO	6		

COSA TI ASPETTA DOPO LA LAUREA

A seconda del curriculum scelto, potrai svolgere attività professionale come organizzatore di convegni ed eventi culturali in genere; operatore in fondazioni e istituti culturali in Italia e all'estero; collaboratore in case editrici e uffici stampa e nelle redazioni di quotidiani e periodici; assistente e tecnico di archivi e biblioteche; assistente e collaboratore agli scavi

archeologici, alle attività museali e alla preparazione di materiale editoriale e didattico relativo ai beni culturali. Laureandoti in Lettere acquisirai inoltre la preparazione idonea per accedere ai corsi di Laurea Magistrale, in primo luogo Lettere classiche e moderne, anche finalizzati alla formazione dei docenti della scuola secondaria.

DATI GENERALI

REFERENTI PER L'ORIENTAMENTO

PROF.SSA DONATELLA MARTINELLI donatella.martinelli@unipr.it

PROF. ALESSANDRO PAGLIARA alessandro.pagliara@unipr.it

MODALITÀ DI ACCESSO

Libero accesso

DIPARTIMENTO

Dipartimento di Discipline Umanistiche, Sociali e delle Imprese Culturali - dusic.unipr.it

Via M. D'Azeglio, 85

TIPOLOGIA E DURATA

Laurea triennale (3 anni)

CLASSE DI LAUREA

L-10 Classe delle lauree in Lettere

SITO DEL CORSO

cdl-lett.unipr.it