



**UNIVERSITÀ DI PARMA**  
il mondo che ti aspetta

Tutte le info che ti occorrono su  
[ilmondochetiaspetta.unipr.it](http://ilmondochetiaspetta.unipr.it)

**Università degli Studi di Parma**  
Via Università 12 - 43121 Parma  
**Tel.** +39.0521.902111  
[www.unipr.it](http://www.unipr.it)

**URP - Ufficio Relazioni con il Pubblico**  
[urp@unipr.it](mailto:urp@unipr.it)  
**Numero Verde** 800.90.40.84




COSA C'È DI SPECIALE NELLO STUDIARE QUI?  
TE LO RACCONTANO **I NOSTRI NUMERI**

**900**   
tra professori  
e ricercatori

**25k**   
studenti provenienti  
da tutta Italia

**86**   
corsi di studio  
tra cui scegliere

**100%**   
la copertura delle borse  
di studio per gli aventi diritto

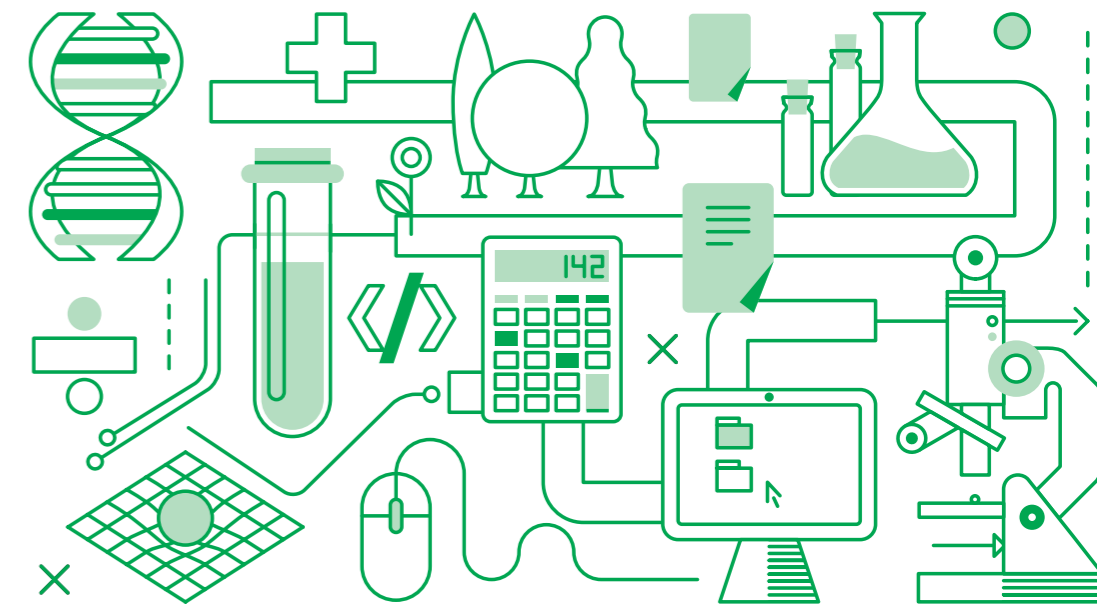
ANNO ACCADEMICO 2018 / 2019

Edizione maggio 2018

LAUREA TRIENNALE

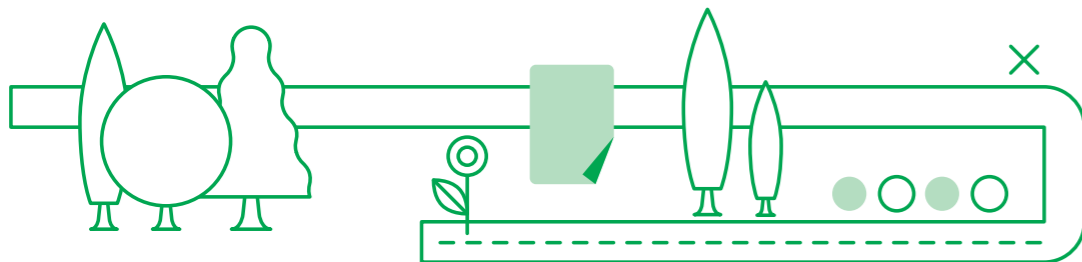


# SCIENZE DELLA NATURA E DELL'AMBIENTE



Dipartimento di Scienze Chimiche,  
della Vita e della Sostenibilità Ambientale

# SCIENZE DELLA NATURA E DELL'AMBIENTE



## PERCHÉ A PARMA

Perché il corso di laurea fa parte del Dipartimento di Scienze Chimiche, della Vita e della Sostenibilità Ambientale, selezionato dal Ministero dell'Istruzione, dell'Università e della Ricerca (MIUR) come "Dipartimento di Eccellenza" per il quinquennio 2018-2022 e premiato con un finanziamento straordinario che gli consentirà di lanciare nuove sfide di innovazione. Perché questo corso è stato progettato per chi vuol fare della conoscenza, tutela e valorizzazione dell'ambiente e della natura la sua professione. Perché riceverai, con lezioni, esercitazioni di laboratorio e numerose attività sul campo, una solida preparazione scientifica di base e acquisirai dimestichezza con i metodi di raccolta, analisi ed elaborazione dei

dati ambientali. Perché, partecipando alla Campagna Naturalistica-Ambientale, imparerai a lavorare in gruppo e sperimenterai, sul campo, quanto appreso in classe. Infine, con il tirocinio formativo, entrerà in contatto con la ricerca (nei laboratori dell'Università), con le realtà lavorative del territorio (aziende, strutture della Pubblica Amministrazione, laboratori, parchi naturali, aree protette) o, nel quadro dei numerosi accordi internazionali, con altre università dell'Unione Europea. Il corso di laurea ha la sua sede al Campus, nella Cascina Ambolana, dove si svolge la maggior parte delle attività didattiche e potrai stare in continuo contatto con ricerche avanzate nei settori dell'Ecologia, Biologia e Biotecnologie ambientali.

## COSA IMPARERAI

### PRIMO ANNO

- MATEMATICA	9	- ZOOLOGIA GENERALE E SISTEMATICA	12	<b>CFU 64</b>
- MICROBIOLOGIA	9	- GEOGRAFIA	6	
- FISICA	9	- CORSO IN MATERIA DI SICUREZZA SUI LUOGHI	1	
- BIOLOGIA AMBIENTALE	6	- DI LAVORO	3	
- CHIMICA	9	- INGLESE		

### SECONDO ANNO

- BOTANICA	12	- GEOLOGIA	6	<b>CFU 60</b>
- MINERALOGIA	6	- GENETICA	6	
- ECOLOGIA	12	- DIRITTO AMBIENTALE	6	
- ECONOMIA AMBIENTALE	6	- CHIMICA ORGANICA	6	

### TERZO ANNO

- CHIMICA INORGANICA AMBIENTALE	6	- PETROGRAFIA	6	<b>CFU 56</b>
- CORSI A SCELTA *	12	- ABILITÀ INFORMATICHE	3	
- ANALISI DEI DATI NATURALISTICI ED AMBIENTALI	6			
- PROVA FINALE	5			

A completamento del piano di studio gli studenti devono scegliere uno dei seguenti corsi integrati da 12 CFU

- PALEOBIOLOGIA ED EVOLUZIONE DEI VERTEBRATI	12	- APPLICAZIONI DI BIO-ECOLOGIA DEL SUOLO E DI IDROGEOLOGIA	12
--	----	--	----

e una delle seguenti forme di tirocinio:

- TIROCINIO + CAMPAGNA NATURALISTICA	6	- TIROCINIO	6
--------------------------------------	---	-------------	---

\* Insegnamenti coerenti con il percorso formativo, attivati dal corso di studio per la libera scelta (scegliere per 12 cfu)

- COMPLEMENTI DI FISICA AMBIENTE E SALUTE	3	- METODI DI ANALISI DELLE COMUNITÀ MICROBICHE AMBIENTALI	3
- EVOLUZIONE MOLECOLARE	3	- MINERALOGIA AMBIENTALE	6
- RISORSE IDRICHE E DEPURAZIONE DELLE ACQUE	3		

la scelta può essere anche fatta dalla vasta offerta formativa dell'Ateneo.

## COSA TI ASPETTA DOPO LA LAUREA

Potrai trovare impiego nelle attività di controllo e monitoraggio ambientale; nell'analisi, controllo e monitoraggio dei sistemi e processi ambientali gestiti dall'uomo; in settori della programmazione e del controllo territoriale svolta dagli Enti pubblici; nel settore della protezione della natura, come personale addetto alla pianificazione naturalistica e alla gestione dei parchi nazionali, delle riserve naturali, dei giardini alpini ecc.; nelle attività di ri-

levamento e di tutela degli ecosistemi e delle loro componenti biotiche e abiotiche; nelle attività di educazione ambientale e di promozione della conoscenza.

Due corsi di laurea magistrale ad hoc presso il medesimo Dipartimento ti attendono se vorrai specializzare il tuo ambito di interesse: Ecologia ed Etologia per la Conservazione della Natura, e Scienze e Tecnologie per l'Ambiente e le Risorse (STAR).

## DATI GENERALI

### REFERENTE PER L'ORIENTAMENTO

**PROF. ALESSANDRO PETRAGLIA** [alessandro.petraglia@unipr.it](mailto:alessandro.petraglia@unipr.it)

### MODALITÀ DI ACCESSO

**Libero accesso** (3 studenti extracomunitari di cui 1 cinese aderente al Progetto Marco Polo)

### DIPARTIMENTO

**Dipartimento di Scienze Chimiche, della Vita e della Sostenibilità Ambientale** - [scvsa.unipr.it](http://scvsa.unipr.it)  
Parco Area delle Scienze, 11/A - Campus Universitario

### TIPOLOGIA E DURATA

**Laurea triennale** (3 anni)

### CLASSE DI LAUREA

**L-32** Classe delle Lauree in Scienze e tecnologie per l'ambiente e la natura

### SITO DEL CORSO

**[cdl-sna.unipr.it](http://cdl-sna.unipr.it)**