



UNIVERSITÀ DI PARMA
il mondo che ti aspetta

Tutte le info che ti occorrono su
ilmondochetiaspetta.unipr.it

Università degli Studi di Parma
Via Università 12 - 43121 Parma
Tel. +39.0521.902111
www.unipr.it

URP - Ufficio Relazioni con il Pubblico
urp@unipr.it
Numero Verde 800.90.40.84

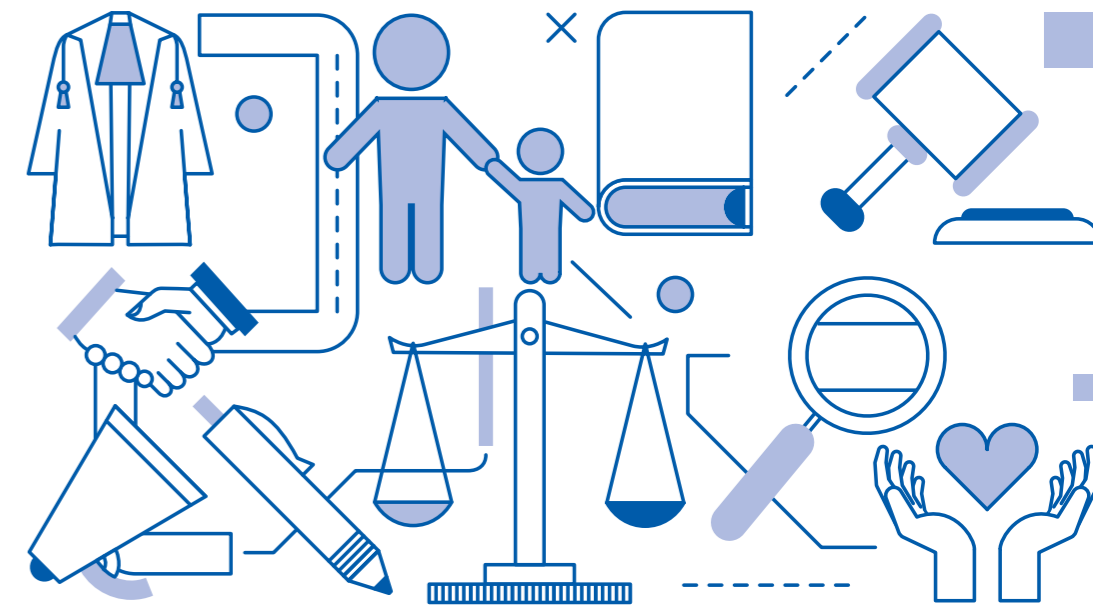


ANNO ACCADEMICO 2018 / 2019

LAUREA TRIENNALE



SERVIZIO SOCIALE




**UNIVERSITÀ
DI PARMA**

COSA C'È DI SPECIALE NELLO STUDIARE QUI?
TE LO RACCONTANO **I NOSTRI NUMERI**

900 
tra professori
e ricercatori

25k 
studenti provenienti
da tutta Italia

86 
corsi di studio
tra cui scegliere

100% 
la copertura delle borse
di studio per gli aventi diritto

SERVIZIO SOCIALE



PERCHÉ A PARMA

Il corso di laurea prevede una didattica sperimentale teorico-pratica, con docenti provenienti dal mondo dei professionisti dei servizi sociali. Numerosi rapporti col territorio, con convenzioni e

collaborazioni per la didattica e la ricerca con gli enti locali. Tirocinio e frequenza obbligatori, correlati al buon tasso di occupabilità.

COSA IMPARERAI

PRIMO ANNO		CFU 57	
- DIRITTO DI FAMIGLIA E DELLE PERSONE MINORI	6	- ISTITUZIONI DI DIRITTO PUBBLICO E LEGISLAZIONE SOCIALE	6
- SOCIOLOGIA GENERALE	6	- ISTITUZIONI DI ECONOMIA POLITICA	6
- PRINCIPI E FONDAMENTI DEL SERVIZIO SOCIALE	9	- CREDITI LIBERI	12
- PSICOLOGIA DELLO SVILUPPO	6	- IDONEITÀ DI LINGUA INGLESE B1	6
SECONDO ANNO		CFU 63	
- METODI E TECNICHE DEL SERVIZIO SOCIALE 1	6	- UN INSEGNAMENTO A SCELTA FRA:	6
- ELEMENTI PSICOPATOLOGIA	6	· DIRITTO DEL LAVORO	
- PSICODINAMICA DELLE RELAZIONI FAMILIARI	9	· BIODIRITTO	
- POLITICHE SOCIALI	6	· DIRITTO E NORMATIVA SOCIALE DELL'UNIONE EUROPEA	
- DIRITTO AMMINISTRATIVO E PROGRAMMAZIONE DEI SERVIZI SOCIALI	6	- LABORATORIO DI METODOLOGIA APPLICATA AL SERVIZIO SOCIALE 1	6
- DIRITTO PENALE	6	- TIROCINIO	12
TERZO ANNO		CFU 60	
- METODI E TECNICHE DEL SERVIZIO SOCIALE 2	6	- PSICOLOGIA SOCIALE	6
- UN INSEGNAMENTO A SCELTA TRA:	6	- ANALISI DELLE ISTITUZIONI POLITICHE	9
· LEGISLAZIONE PENALE MINORILE		- LABORATORIO DI METODOLOGIA APPLICATA AL SERVIZIO SOCIALE 2	6
· PEDAGOGIA DELL'ADOZIONE E DELL'AFFIDO		- TIROCINIO	12
· MEDICINA SOCIALE		- TESI DI LAUREA	6
· CRIMINOLOGIA			
- SOCIOLOGIA DELLA DEVIANZA	9		

COSA TI ASPETTA DOPO LA LAUREA

Famiglia, minori, adulti, disabili, anziani, stranieri: sono queste alcune tra le aree di intervento dell'assistente sociale, in cui potrai lavorare dopo aver superato l'Esame di Stato.

A richiedere questo tipo di professionalità, in forma autonoma o come dipendente, sono strutture pub-

bliche o private: Aziende Sanitarie Locali, Aziende Ospedaliere, Comuni, Regioni, Prefetture, Ministeri, Istituzioni Pubbliche, Cooperative sociali.

Per chi desidera proseguire nello studio, il Dipartimento propone il corso di laurea magistrale in Programmazione e gestione dei servizi sociali.

DATI GENERALI

REFERENTE PER L'ORIENTAMENTO

PROF.SSA CHIARA SCIVOLETTO chiara.scivoletto@unipr.it

MODALITÀ DI ACCESSO

Libero accesso

DIPARTIMENTO

Dipartimento di Giurisprudenza, Studi Politici e Internazionali - gspi.unipr.it

Via Università, 12

TIPOLOGIA E DURATA

Laurea triennale (3 anni)

CLASSE DI LAUREA

L-39 Classe delle Lauree in Servizio sociale

SITO DEL CORSO

cdl-ss.unipr.it