



UNIVERSITÀ DI PARMA

## SERVIZIO ORIENTAMENTO IN INGRESSO

Via Grossardi, 4 - 43121 Parma

Tel. +39.0521.034042 - email: [orienta@unipr.it](mailto:orienta@unipr.it)

Università degli Studi di Parma

Via Università 12 - 43121 Parma

Tel. +39.0521.902111

[www.unipr.it](http://www.unipr.it)

URP - Ufficio Relazioni con il Pubblico

[urp@unipr.it](mailto:urp@unipr.it)

Numero Verde 800.90.40.84



UNIVERSITÀ  
DI PARMA

SERVIZIO

# ORIENTAMENTO IN INGRESSO

## SERVIZIO ORIENTAMENTO IN INGRESSO

Il Servizio Orientamento dell'Università di Parma accompagna gli studenti della scuola superiore e le future matricole nella scelta consapevole del proprio percorso universitario.

Le attività si svolgono a supporto e in stretta collaborazione con i docenti dei Dipartimenti impegnati in tali attività. E' attivo anche un servizio di orientamento intra-universitario che offre colloqui, incontri di gruppo e consulenza individuale per studenti iscritti.

## DOVE DI TROVA

Il Servizio si trova in Vicolo Grossardi, 4 - 43124 Parma

Tel. +39.0521.034042

email: [orienta@unipr.it](mailto:orienta@unipr.it)

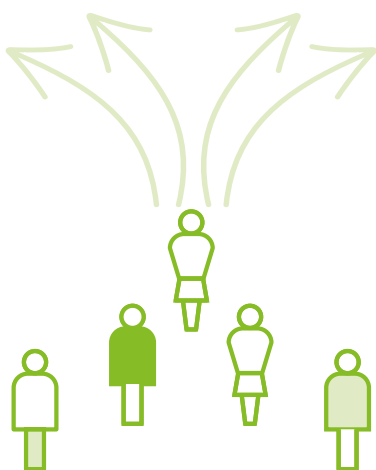
## ORARIO DI RICEVIMENTO

---

Lunedì - Martedì - Mercoledì - Venerdì	9:00 - 12:00
Giovedì	9:00 - 12:00    15:00 - 16:00

su appuntamento

---



## LE ATTIVITÀ DEL SERVIZIO

- propone, a studenti e famiglie, colloqui informativi e di orientamento, su appuntamento;
- organizza e partecipa agli Incontri di orientamento che si svolgono presso gli Istituti secondari superiori;
- organizza Visite didattiche ai Dipartimenti finalizzate alla scelta del corso di studi per gli studenti degli ultimi anni delle scuole secondarie superiori;
- partecipa a Saloni nazionali di Orientamento, organizzati in diverse località del territorio nazionale;
- collabora per l'organizzazione delle giornate di Open day "Studiare a Parma" che si tiene ogni anno presso l'Ateneo nel periodo primaverile;
- collabora per l'organizzazione delle giornate di Info Day "Dalla Maturità all'Università" che si tiene ogni anno presso l'Ateneo nel periodo estivo, in concomitanza con l'apertura delle immatricolazioni;
- coordina l'organizzazione dei Corsi di preparazione ai test di ammissione ai corsi di laurea con numero programmato a livello nazionale;
- cura la divulgazione delle informazioni alle future matricole circa le modalità di accesso ai corsi di laurea;
- promuove Incontri con le Famiglie sulla scelta universitaria;
- cura progetti di collaborazione con le scuole secondarie superiori, nell'ambito delle attività di orientamento in ingresso;
- fornisce supporto alle strutture coinvolte per i progetti dei Percorsi per le Competenze Trasversali e l'Orientamento (PCTO);
- gestisce processi di riorientamento a favore degli studenti iscritti, in collaborazione con il corpo docente e il Servizio di Ateneo di Counseling psicologico.

