



**UNIVERSITÀ DI PARMA**  
il mondo che ti aspetta

Tutte le info che ti occorrono su  
[ilmondochetiaspetta.unipr.it](http://ilmondochetiaspetta.unipr.it)

**Università degli Studi di Parma**  
Via Università 12 - 43121 Parma  
Tel. +39.0521.902111  
[www.unipr.it](http://www.unipr.it)

**URP - Ufficio Relazioni con il Pubblico**  
[urp@unipr.it](mailto:urp@unipr.it)  
Numero Verde 800.90.40.84



COSA C'È DI SPECIALE NELLO STUDIARE QUI?  
TE LO RACCONTANO I NOSTRI NUMERI

800   
tra professori  
e ricercatori

27k   
studenti provenienti  
da tutta Italia

92   
corsi di studio  
tra cui scegliere

100%   
la copertura delle borse  
di studio per gli aventi diritto

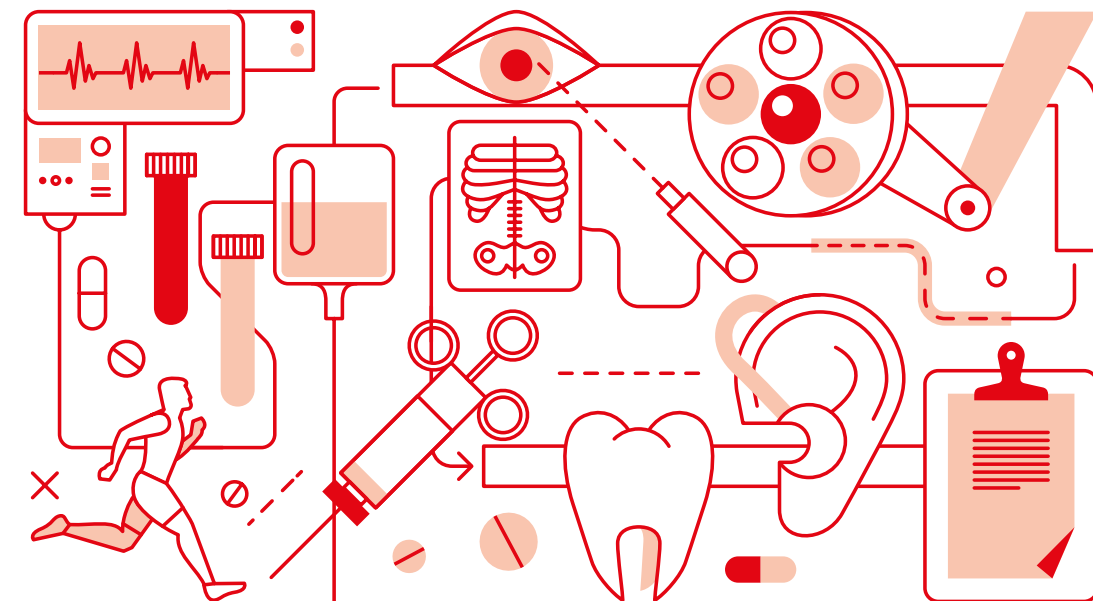
Edizione marzo 2020

ANNO ACCADEMICO 2020 / 2021

LAUREA TRIENNALE - PROFESSIONI SANITARIE



## FISIOTERAPIA



**UNIVERSITÀ  
DI PARMA**



**UNIVERSITÀ  
DI PARMA**

## FISIOTERAPIA

### PERCHÉ A PARMA

Potrai contare su una storicamente consolidata competenza formativa, grazie a un ambito di studio che ha le sue origini nel 1973 con l'istituzione a Parma della Scuola Speciale per Tecnici Fisioterapisti della Riabilitazione, trasformatasi poi in Diploma Universitario, ed infine nel 2002 in Corso di Laurea. Ad aspettarti, un corso con un elevato livello d'insegnamento, sia teorico che pratico-professionalizzante, in una cornice fatta di strutture moderne ed uno stretto rapporto con i tuoi docenti e tutor. Grazie all'estesa rete di convenzioni con strutture sanitarie sia pubbliche che private del territorio, avrai l'opportunità di frequentare tirocini formativi in numerosi contesti qualificati che rappresenteranno future opportunità di lavoro.

Potrai utilizzare aule laboratorio dotate di lettini di trattamento ed attrezzature riabilitative per simulazioni ed aule per la didattica in sessione plenaria. Il corso è arricchito da Attività Didattiche Elet-

tive: approccio Maitland, Esercizio Terapeutico Conoscitivo, Principi dell'approccio alle Facilitazioni Neuromuscolari Propriocettive, Principi dell'approccio Bobath, Supporto a fisioterapisti e pazienti attraverso il Counseling Motivazionale, Pneumologia Riabilitativa, Metodologia della Ricerca, Riabilitazione post-chirurgica e speciale, Riabilitazione viscerale, Postura e riabilitazione. Inoltre, potrai accedere gratuitamente ad un ricco Dossier Formativo Aggiuntivo.

A tua disposizione anche stage prima e dopo la laurea, attraverso l'Università, sia in Italia che all'estero con i programmi Erasmus+ ed Overworld.

A raccontare l'efficacia del Corso sono gli studenti stessi, con il loro elevato rendimento (con una media di voto di laurea di 110,6/110, e i loro dati sull'occupabilità, a un anno dalla laurea, che supera l'88,2% (dati AlmaLaurea).

## COSA IMPARERAI

### PRIMO ANNO

#### 1° SEMESTRE

<b>BIOSCIENZE</b>	<b>10</b>
- BIOLOGIA APPLICATA	1
- STATISTICA	2
- FISICA MEDICA	2
- FISICA APPLICATA ALLA FISIOTERAPIA	2
- CHIMICA E BIOCHIMICA	2
- FORMAZIONE IN MATERIA DI SICUREZZA SUI LUOGHI DI LAVORO (E-LEARNING)	1
<b>ANATOMIA UMANA</b>	<b>6</b>
<b>SCIENZE DEL COMPORTAMENTO</b>	<b>6</b>
- PSICOLOGIA GENERALE	2
- SOCIOLOGIA GENERALE	2
- SVILUPPO MOTORIO DEL BAMBINO	2
<b>LABORATORIO</b>	<b>1</b>
- MOVIMENTAZIONE	
<b>LABORATORIO</b>	<b>1</b>
- DEONTOLOGIA IN FISIOTERAPIA	
<b>INGLESE</b>	<b>3</b>
<b>TIROCINIO I</b>	<b>5</b>
<b>TOTALE 1° SEMESTRE</b>	<b>32</b>

### CFU

<b>2° SEMESTRE</b>	
<b>FISIOLOGIA</b>	<b>6</b>
<b>ANALISI DEL MOVIMENTO</b>	<b>5</b>
- BIOMECCANICA	2
- ESAME OBIETTIVO MUSCOLARE	3
<b>METODOLOGIA GENERALE DELLA RIABILITAZIONE</b>	<b>5</b>
- MEDICINA FISICA E RIABILITATIVA	2
- TECNICHE MASSOTERAPICHE E LINFODRENAGGIO MANUALE	2
- VALUTAZIONE DELLE ABILITÀ MOTORIE DELL'ADULTO	1
<b>INFORMATICA GENERALE</b>	<b>2</b>
<b>TIROCINIO I</b>	<b>11</b>
<b>TOTALE 2° SEMESTRE</b>	<b>29</b>

### SECONDO ANNO

#### 1° SEMESTRE

<b>PATOLOGIA, FARMACOLOGIA E MICROBIOLOGIA</b>	<b>5</b>
- PATOLOGIA GENERALE	2
- FARMACOLOGIA	2
- MICROBIOLOGIA CLINICA	1
<b>MALATTIE DELL'APPARATO LOCOMOTORE</b>	<b>9</b>
- ORTOPEDIA, TRAUMATOLOGIA	5
- REUMATOLOGIA	1
- RIABILITAZIONE ORTOPEDICA	1
- RIABILITAZIONE TRAUMATOLOGICA E REUMATOLOGICA	2
<b>NEUROLOGIA DELL'ADULTO</b>	<b>6</b>
- MALATTIE DEL SISTEMA NERVOSO CENTRALE	2
- MALATTIE DEL SISTEMA NERVOSO PERIFERICO	1
- MALATTIE NEUROMUSCOLARI	2
- RIABILITAZIONE DEL PAZIENTE NEUROLOGICO	1
<b>TIROCINIO II</b>	<b>10</b>
<b>TOTALE 1° SEMESTRE</b>	<b>30</b>

#### 2° SEMESTRE

<b>NEUROTRAUMATOLOGIA</b>	<b>6</b>
- NEUROTRAUMATOLOGIA	3
- INQUADRAMENTO CLINICO RIABILITATIVO DEL PAZIENTE NEUROTRAUMATOLOGICO	1
- INQUADRAMENTO CLINICO DEL PAZIENTE CON LESIONE MIDOLLARE	1
- RIABILITAZIONE ED AUSILIAZIONE DEL PAZIENTE CON LESIONI TRAUMATICHE DEL SNC	1
<b>NEUROLOGIA PEDIATRICA</b>	<b>7</b>
- NEUROPSICHIATRIA INFANTILE	3
- PEDIATRIA	2
- RIABILITAZIONE PEDIATRICA	2
<b>TIROCINIO II</b>	<b>10</b>
<b>A SCELTA</b>	<b>3</b>
<b>TOTALE 2° SEMESTRE</b>	<b>26</b>

### CFU

### TERZO ANNO

#### 1° SEMESTRE

<b>RIABILITAZIONE CARDIOLOGICA E POST-CHIRURGICA</b>	<b>10</b>
- MALATTIE DELL'APPARATO CARDIOVASCOLARE	2
- INQUADRAMENTO CLINICO - RIABILITATIVO DELLO SPORTIVO E DEL PAZIENTE AMPUTATO	4
- CHIRURGIA GENERALE E PLASTICA	2
- RIABILITAZIONE CARDIOLOGICA E POST-CHIRURGICA	2
<b>MEDICINA GENERALE</b>	<b>9</b>
- MEDICINA INTERNA, GERIATRIA E ONCOLOGIA	2
- PRINCIPI DI PRONTO SOCCORSO	1
- MALATTIE RESPIRATORIE	2
- RIABILITAZIONE GERIATRICA	1
- RIABILITAZIONE CARDIO - RESPIRATORIA	1
- CURE PALLIATIVE E TERAPIA DEL DOLORE	2
<b>TIROCINIO III</b>	<b>13</b>
<b>TOTALE 1° SEMESTRE</b>	<b>32</b>

#### 2° SEMESTRE

<b>IGIENE, MEDICINA DEL LAVORO E DIRITTO</b>	<b>6</b>
- MEDICINA DEL LAVORO	2
- IGIENE	2
- DIRITTO DEL LAVORO ED ORGANIZZAZIONE DEI SERVIZI RIABILITATIVI	2
<b>NEUROPSICOLOGIA E RIABILITAZIONE COGNITIVA</b>	<b>4</b>
- NEUROPSICOLOGIA CLINICA	2
- RIABILITAZIONE DELLE FUNZIONI COGNITIVE	2
<b>A SCELTA</b>	<b>3</b>
<b>LABORATORI</b>	<b>1</b>
RIABILITAZIONE NEONATOLOGICA	
<b>TIROCINIO III</b>	<b>11</b>
<b>PROVA FINALE</b>	<b>6</b>
<b>TOTALE 2° SEMESTRE</b>	<b>31</b>

### CFU



## COSA TI ASPETTA DOPO LA LAUREA

Il corso ti permetterà un ottimo inserimento nel mondo del lavoro con una occupabilità, a un anno dalla laurea, che supera l'88,2%.  
Potrai trovare il tuo sbocco professionale naturale in strutture sanitarie pubbliche o private, cliniche e centri di riabilitazione, in enti locali, in ditte produttrici/distributrici di ausili/protesi/ortesi, o svolgere

in proprio l'attività libero-professionale nell'ambito della fisioterapia. Avrai inoltre la possibilità di accedere ai corsi di laurea magistrale in Scienze delle Professioni Sanitarie della Riabilitazione e ai Master professionalizzanti, come quello di Pneumologia Riabilitativa inter-ateneo tra l'Università di Parma e l'Università di Modena e Reggio Emilia.

## DATI GENERALI

REFERENTE PER L'ORIENTAMENTO SEDE PARMA

**PROF.SSA FEDERICA MOSETTI** [laureaft@unipr.it](mailto:laureaft@unipr.it)

REFERENTE PER L'ORIENTAMENTO SEDE PIACENZA

**PROF.SSA LORENA MENTA** [lorena.menta@unipr.it](mailto:lorena.menta@unipr.it)

MODALITÀ DI ACCESSO

**Corso ad accesso programmato a livello nazionale - test: martedì 8 settembre 2020**

DIPARTIMENTO

**Dipartimento di Medicina e Chirurgia** - [mc.unipr.it](http://mc.unipr.it)  
Via Gramsci, 14

TIPOLOGIA E DURATA

**Laurea triennale delle Professioni Sanitarie** (3 anni) con obbligo di frequenza

CLASSE DI LAUREA

**L/SNT2** Classe delle lauree in Professioni sanitarie della riabilitazione

SITO DEL CORSO

[cdl-fisio.unipr.it](http://cdl-fisio.unipr.it)