



UNIVERSITÀ DI PARMA
il mondo che ti aspetta

Tutte le info che ti occorrono su
ilmondochetiaspetta.unipr.it

Università degli Studi di Parma
Via Università 12 - 43121 Parma
Tel. +39.0521.902111
www.unipr.it

URP - Ufficio Relazioni con il Pubblico
urp@unipr.it
Numero Verde 800.90.40.84




COSA C'È DI SPECIALE NELLO STUDIARE QUI?
TE LO RACCONTANO **I NOSTRI NUMERI**

800 
tra professori
e ricercatori

27k 
studenti provenienti
da tutta Italia

92 
corsi di studio
tra cui scegliere

100% 
la copertura delle borse
di studio per gli aventi diritto

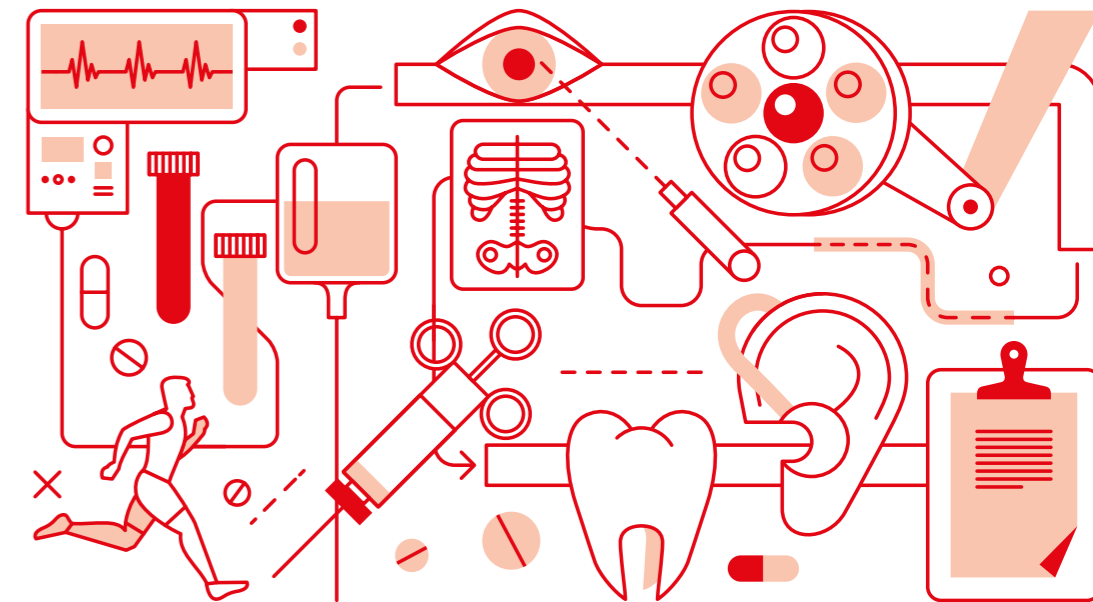
ANNO ACCADEMICO 2020 / 2021

Edizione marzo 2020

LAUREA TRIENNALE - PROFESSIONI SANITARIE

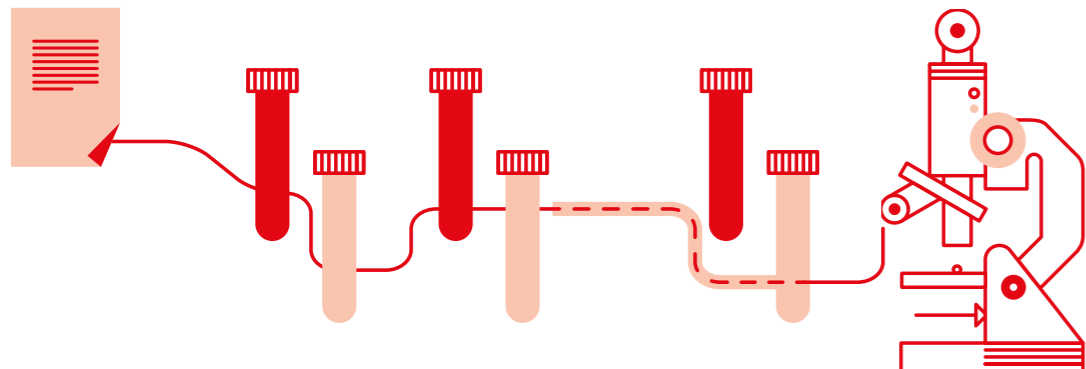


TECNICHE DI LABORATORIO BIOMEDICO



**UNIVERSITÀ
DI PARMA**

TECNICHE DI LABORATORIO BIOMEDICO



PERCHÉ A PARMA

L'Università di Parma ti offre tutto ciò di cui necessiti in qualità di studente: dalla valenza formativa delle lezioni teoriche frontali, fino al tirocinio in settori specialistici interni ed esterni all'Azienda Ospedaliero-Universitaria di Parma, affiancato da tutor esperti. Durante l'intero percorso avrai a disposizione aule per lo studio individuale ed anche a piccoli gruppi, aule di esercitazione, una ricca biblioteca scientifica, nonché personale docente di riferimento che ti

supporterà, sia durante l'intero percorso di studi, che nell'orientamento verso il mondo del lavoro. Potrai inoltre frequentare insegnamenti a scelta dello studente inerenti varie tematiche specifiche della laboratoristica biomedica o affrontare argomenti di tuo interesse e, se interessato, potrai anche intraprendere una importante esperienza formativa in una delle sedi Europee previste nel programma di mobilità studentesca del progetto Erasmus.

COSA IMPARERAI

PRIMO ANNO

- SCIENZE FISICHE SPERIMENTALI	10	- FISIOLOGIA UMANA E BIOCHIMICA CLINICA	7
- BIOLOGIA MOLECOLARE E APPLICATA	7	- MICROBIOLOGIA E MICROBIOLOGIA CLINICA I	5
- CHIMICA, PROPEDEUTICA BIOCHIMICA E BIOCHIMICA	5	- SICUREZZA NEGLI AMBIENTI DI LAVORO E GESTIONE DEL RISCHIO BIOLOGICO	4
- ANATOMIA UMANA E ISTOLOGIA	5	- TIROCINIO I ANNO	15
- INGLESE SCIENTIFICO	3		

CFU 61

SECONDO ANNO

- IMMUNOLOGIA ED IMMUNOEMATOLOGIA	6	- ANATOMIA PATOLOGICA I	6
- MICROBIOLOGIA E MICROBIOLOGIA CLINICA II	5	- MEDICINA LEGALE, IGIENE E PREVENZIONE	8
- PATOLOGIA GENERALE E GENETICA MEDICA	9	- TIROCINIO II ANNO	20

CFU 54

TERZO ANNO

- MALATTIE DEL SANGUE ED ONCOLOGIA	4	- MICROBIOLOGIA E MICROBIOLOGIA CLINICA III	5
- FARMACOLOGIA E FARMACOTOSSICOLOGIA	3	- TIROCINIO III ANNO	25
- ANATOMIA PATOLOGICA II	7		

CFU 44

- ULTERIORI ATTIVITÀ (art. 10 comma 5, lettera d; attività seminari, ecc.) COMPREDENTI IL CORSO SULLA SICUREZZA (OBBLIGATORIO E PROPEDEUTICO AL TIROCINIO)	6 CFU
- LABORATORI PROFESSIONALIZZANTI	3 CFU
- CREDITI A SCELTA DELLO STUDENTE	6 CFU
- PROVA FINALE	6 CFU

COSA TI ASPETTA DOPO LA LAUREA

La preparazione teorico-pratica di elevato livello qualitativo che acquisirai durante il triennio di studi del Corso di Laurea in Tecniche di Laboratorio Biomedico, completata dalla stesura della tesi di laurea e dall'esame di abilitazione alla Professione, ti consentirà di poter accedere direttamente all'inserimento nel mondo del lavoro, sia in ambito sanitario che all'interno di aziende pubbliche e private che svolgono attività di laboratorio e ricerca. Avrai

inoltre l'opportunità di poter intraprendere ulteriori percorsi formativi di interesse quali: conseguimento di Laurea Magistrale in Scienze delle Professioni Sanitarie (classe di laurea SNT3), in Biotecnologie Mediche, Veterinarie e Farmaceutiche, di Laurea Specialistica in Tecnologie applicate alla diagnostica di Laboratorio Biomedico o a diversi master specialistici di primo livello per l'acquisizione di peculiari competenze professionali.

DATI GENERALI

REFERENTI PER L'ORIENTAMENTO

PROF. DOMENICO CORRADI domenico.corradi@unipr.it

PROF.SSA PAOLA MOZZONI paola.mozzoni@unipr.it

DOTT.SSA MONICA AMPOLLINI mampollini@ao.pr.it

MODALITÀ DI ACCESSO

Corso ad accesso programmato a livello nazionale - test: martedì 8 settembre 2020

DIPARTIMENTO

Dipartimento di Medicina e Chirurgia - mc.unipr.it

Via Gramsci, 14

TIPOLOGIA E DURATA

Laurea triennale delle Professioni Sanitarie (3 anni)

CLASSE DI LAUREA

L/SNT3 Classe delle lauree in Professioni sanitarie tecniche

SITO DEL CORSO

cdl-tlb.unipr.it