



**UNIVERSITÀ DI PARMA**  
il mondo che ti aspetta

Tutte le info che ti occorrono su  
[ilmondochetiaspetta.unipr.it](http://ilmondochetiaspetta.unipr.it)

**Università degli Studi di Parma**  
Via Università 12 - 43121 Parma  
Tel. +39.0521.902111  
[www.unipr.it](http://www.unipr.it)

**URP - Ufficio Relazioni con il Pubblico**  
urp@unipr.it  
Numero Verde 800.90.40.84




COSA C'È DI SPECIALE NELLO STUDIARE QUI?  
TE LO RACCONTANO I NOSTRI NUMERI

800   
tra professori  
e ricercatori

27k   
studenti provenienti  
da tutta Italia

92   
corsi di studio  
tra cui scegliere

100%   
la copertura delle borse  
di studio per gli aventi diritto

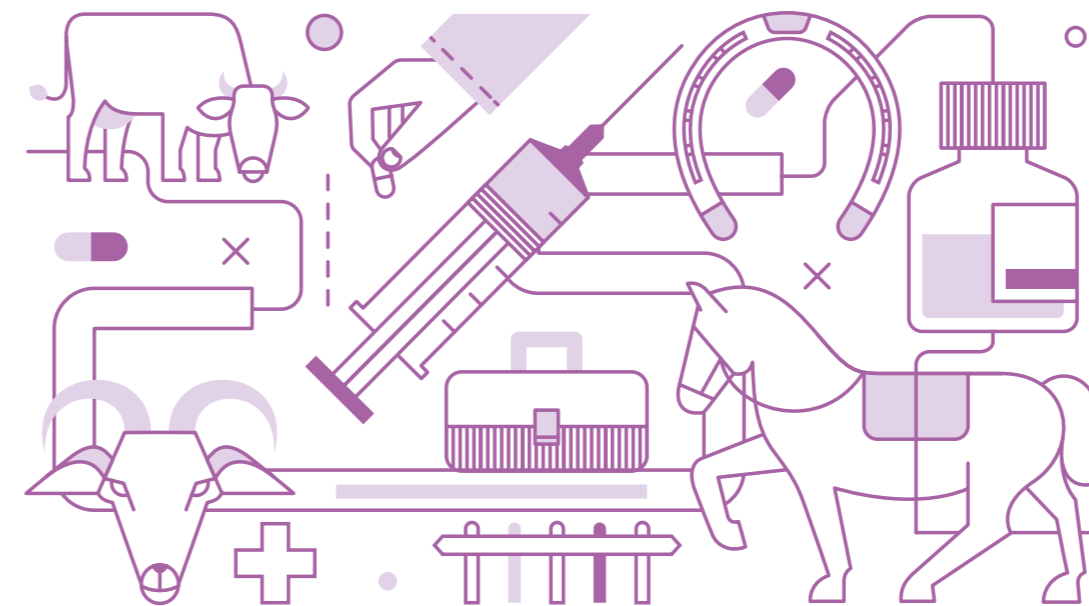
Edizione marzo 2020

ANNO ACCADEMICO 2020 / 2021

LAUREA MAGISTRALE A CICLO UNICO



## MEDICINA VETERINARIA



**UNIVERSITÀ  
DI PARMA**



**UNIVERSITÀ  
DI PARMA**

## MEDICINA VETERINARIA

### PERCHÉ A PARMA

Trattandosi di un corso che prevede un numero ristretto di iscritti al primo anno, avrai la possibilità di instaurare un rapporto diretto con i docenti e di svolgere tutte le attività in un contesto meno dispersivo. Potrai svolgere il tirocinio presso l'Ospedale Veterinario, che è aperto al pubblico 24/24 ore e 7/7 giorni. Oltre alla consueta assistenza per gli animali di compagnia e di reddito, di recente è stato attivato anche un servizio che si occupa della cura e dello studio di quelli selvatici ed esotici. Avrai l'occasione poi di partecipare alle frequenti visite didattiche sul territorio intorno a Parma.

Quelli che saranno i tuoi professori sono anche professionisti stimati del settore e grazie a loro potrai mettere in pratica le nozioni assimilate in aula ed avere più facilità ad inserirti nel mondo del lavoro. Il corso è riconosciuto anche all'estero avendo ricevuto

l'approvazione da parte dell'EAEVE (European Association of Establishments for Veterinary Education).



## COSA IMPARERAI

PRIMO ANNO		CFU 57	
- ANATOMIA NORMALE VETERINARIA	11	- FORMAZIONE IN MATERIA DI SICUREZZA SUI LUOGHI DI LAVORO	1
- BIOCHIMICA VETERINARIA	9	- ISTOLOGIA EMBRIOLOGIA - ZOOLOGIA	8
- CHIMICA PROPEDEUTICA BIOCHIMICA	6	- IDONEITÀ DI LINGUA INGLESE B2	3
- ECONOMIA RURALE - AGRONOMIA - BOTANY	6	- TIROCINIO FORMATIVO E DI ORIENTAMENTO	2
- FISICA APPLICATA - MATEMATICA DI BASE APPLICATA ALLE SCIENZE BIOMEDICHE - INFORMATICS	11		

SECONDO ANNO		CFU 60	
- ANATOMIA TOPOGRAFICA VETERINARIA	6	- PATOLOGIA GENERALE - FISIOPATOLOGIA ANIMALE - IMMUNOPATOLOGIA VETERINARIA	7
- FISIOLOGIA VETERINARIA I - ETOLOGIA	9	- TIROCINIO FORMATIVO E DI ORIENTAMENTO	2
- FISIOLOGIA VETERINARIA II - ENDOCRINOLOGIA	9	- ZOOTECNICA GENERALE E MIGLIORAMENTO GENETICO	5
- MICROBIOLOGIA E IMMUNOLOGIA - EPIDEMIOLOGIA	8	- ZOOTECNICA SPECIALE	7
- PARASSITOLOGIA E MALATTIE PARASSITARIE DEGLI ANIMALI	7		

TERZO ANNO		CFU 59	
- ALIMENTAZIONE E NUTRIZIONE - ALIMENTAZIONE TECNICA MANGIMISTICA	8	- MALATTIE INFETTIVE I - POLIZIA VETERINARIA E SANITÀ PUBBLICA	7
- ANATOMIA PATOLOGICA I - II - TECNICHE NECROSCOPICHE	13	- PROVA FINALE	2
- DIAGNOSTICA PER IMMAGINI - RADIOLOGIA VETERINARIA - PATOLOGIA CHIRURGICA	10	- TECNOLOGIA E CONTROLLO IGIENICO - SANITARIO DEGLI ALIMENTI	8
- FARMACOLOGIA - TOSSICOLOGIA - CHEMIOTERAPIA	8	- TIROCINIO FORMATIVO E DI ORIENTAMENTO	3

QUARTO ANNO		CFU 63	
- CORSO A SCELTA DELLO STUDENTE	4	- PROVA FINALE	3
- ISPEZIONE E CONTROLLO ALIMENTI DI ORIGINE ANIMALE	8	- SEMEOTICA CHIRURGICA - MEDICINA OPERATORIA - ANESTESIOLOGIA	9
- MALATTIE INFETTIVE II - PATOLOGIA AVIARE	8	- TERAPIA MEDICA VETERINARIA - MEDICINA LEGALE, LEGISLAZIONE E PROTEZIONE ANIMALE	7
- OSTETRICA, ANDROLOGIA E FECONDAZIONE ARTIFICIALE	9	- TIROCINIO FORMATIVO E DI ORIENTAMENTO	4
- PATOLOGIA MEDICA - SEMEOTICA MEDICA	11		

QUINTO ANNO		CFU 61	
- CORSO A SCELTA DELLO STUDENTE	4	- TIROCINIO FORMATIVO E DI ORIENTAMENTO	3
- CLINICA CHIRURGICA VETERINARIA	6	- TIROCINIO	30
- CLINICA MEDICA VETERINARIA	6	- PROVA FINALE	4
- CLINICA OSTETRICA VETERINARIA	6		
- ORGANISATION OF VETERINARY SERVICE, BUSINESS IN PRACTICE AND COMMUNICATION SKILLS"	2		

## COSA TI ASPETTA DOPO LA LAUREA

Dopo la laurea potrai frequentare due Scuole di specializzazione di cui una dedicata alla sanità animale e l'altra all'ispezione degli alimenti, entrambe necessarie per accedere ai ruoli del Servizio sanitario nazionale. Inoltre sono attivi interessanti corsi di dottorato e master universitari.

Come accade anche all'estero, attualmente gli sbocchi occupazionali maggiori riguardano l'attività clini-

ca dedicata agli animali da compagnia, come spesso si aspettano i laureati in medicina veterinaria. Il contesto territoriale, però, connotato da una forte propensione zootecnica, offre anche opportunità di lavoro sugli animali da reddito. Al tempo stesso, la presenza di numerose aziende volte alla trasformazione degli alimenti di origine animale è in grado di offrire interessanti opportunità di lavoro qualificato.

## DATI GENERALI

REFERENTE PER L'ORIENTAMENTO

**PROF. MARCO GENCHI** marco.genchi@unipr.it

MODALITÀ DI ACCESSO

**Corso ad accesso programmato a livello nazionale - test: martedì 1 settembre 2020**

DIPARTIMENTO

**Dipartimento di Scienze Medico-Veterinarie** - smv.unipr.it

Via del Taglio, 10

TIPOLOGIA E DURATA

**Laurea magistrale a ciclo unico** (5 anni)

CLASSE DI LAUREA

**LM-42** Classe delle lauree magistrali in Medicina veterinaria

SITO DEL CORSO

**cdlm-mv.unipr.it**

