



**UNIVERSITÀ DI PARMA**  
il mondo che ti aspetta

Tutte le info che ti occorrono su  
[ilmondochetiaspetta.unipr.it](http://ilmondochetiaspetta.unipr.it)

**Università degli Studi di Parma**  
Via Università 12 - 43121 Parma  
**Tel.** +39.0521.902111  
[www.unipr.it](http://www.unipr.it)

**URP - Ufficio Relazioni con il Pubblico**  
[urp@unipr.it](mailto:urp@unipr.it)  
**Numero Verde** 800.90.40.84




COSA C'È DI SPECIALE NELLO STUDIARE QUI?  
TE LO RACCONTANO **I NOSTRI NUMERI**

**800**   
tra professori  
e ricercatori

**27k**   
studenti provenienti  
da tutta Italia

**88**   
corsi di studio  
tra cui scegliere

**100%**   
la copertura delle borse  
di studio per gli aventi diritto

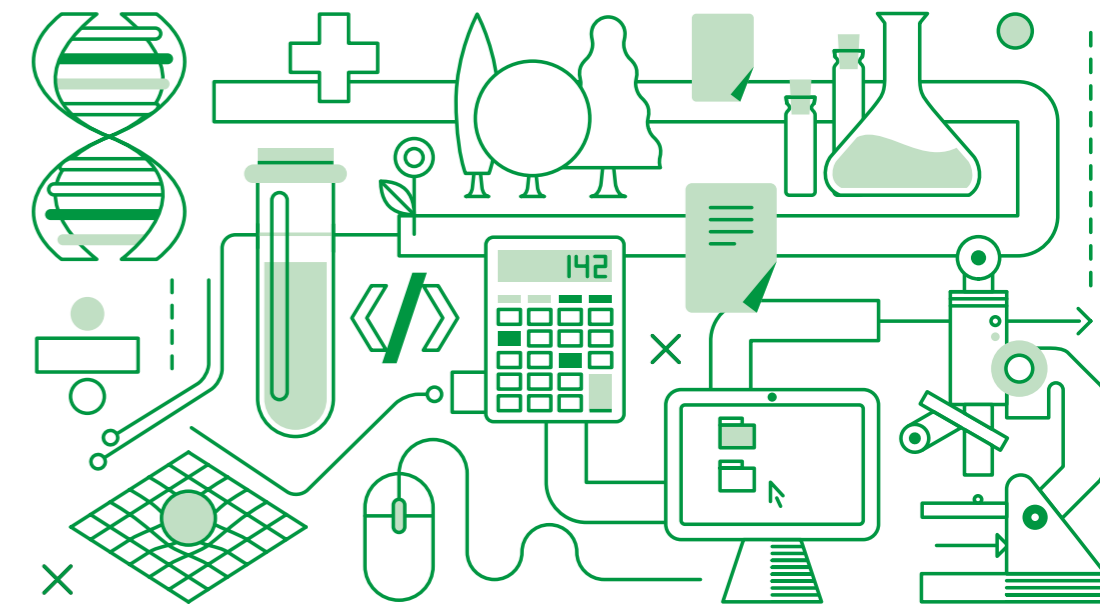
ANNO ACCADEMICO 2019 / 2020

Edizione aprile 2019

LAUREA TRIENNALE

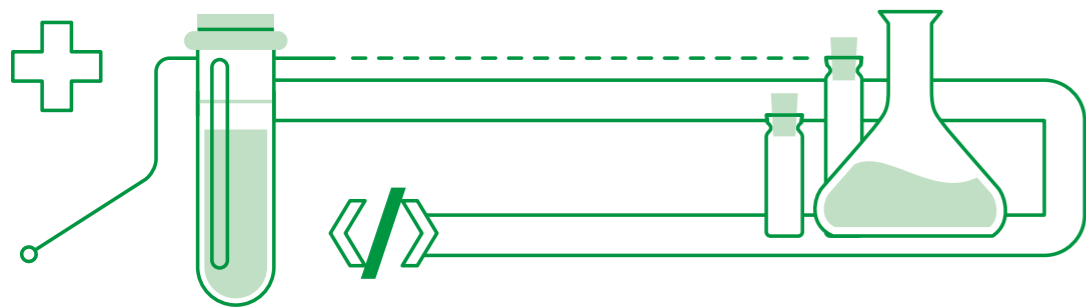


# BIOLOGIA



Dipartimento di Scienze Chimiche,  
della Vita e della Sostenibilità Ambientale

# BIOLOGIA



## PERCHÉ A PARMA

Il Corso di Studio fa parte del Dipartimento di Scienze Chimiche, della Vita e della Sostenibilità Ambientale (SCVSA), selezionato dal MIUR come "Dipartimento di Eccellenza". Per il quinquennio 2018-2022 il Dipartimento riceverà un finanziamento straordinario che gli consentirà di lanciare nuove sfide di innovazione nel campo della biologia, con ampie ricadute sulla didattica del CdS. grazie al corso acquisirai le conoscenze di base dei principali settori della biologia, le conoscenze metodologiche e tecnologiche multidisciplinari per l'indagine biologica e le solide competenze e abilità operative e ap-

plicative in ambito biologico. Il favorevole rapporto numerico tra studenti e docenti ti garantirà non solo un'elevata qualità della didattica (come testimonia l'alto grado di soddisfazione da parte degli studenti iscritti), ma agevolerà anche il tuo rapporto quotidiano con i professori. Avrai così le carte in regola per proseguire con successo i tuoi studi con la laurea magistrale ma anche per entrare con una maggiore preparazione nel mondo del lavoro, grazie al tirocinio pratico pre-laurea che potrai svolgere in laboratori universitari, o di aziende o presso enti presenti sul territorio nazionale e internazionale.

## COSA IMPARERAI

### PRIMO ANNO

- MATEMATICA
- GENETICA
- ZOOLOGIA
- CHIMICA ORGANICA
- FISICA
- CHIMICA GENERALE E INORGANICA
- INGLESE
- CORSO IN MATERIA DI SICUREZZA SUI LUOGHI DI LAVORO

**CFU 55**

9  
9  
9  
6  
9  
9  
3  
1

### SECONDO ANNO

- BOTANICA
- ECOLOGIA
- MICROBIOLOGIA E VIROLOGIA
- BIOCHIMICA
- BIOLOGIA MOLECOLARE
- BIOLOGIA CELLULARE
- PRINCIPI DI STATISTICA
- TECNICHE DI LABORATORIO BIOLOGICO

**CFU 60**

9  
9  
9  
9  
9  
6  
6  
3

### TERZO ANNO

- FISILOGIA VEGETALE
- CORSI A SCELTA DELLO STUDENTE
- FISILOGIA GENERALE (1 + 2)
- TECNOLOGIA DEL DNA RICOMBINANTE
- ELEMENTI DI BIOANTROPOLOGIA
- ABILITÀ INFORMATICHE E BIOINFORMATICHE
- TIROCINIO
- PROVA FINALE
- ELEMENTI FORMATIVI E NORMATIVE PER LA PROFESSIONE DI BIOLOGO

**CFU 65**

6  
12  
6+6  
6  
6  
6  
11  
3  
3

## COSA TI ASPETTA DOPO LA LAUREA

L'obiettivo principale del Corso di Studio in Biologia è quello di fornirti le necessarie metodologie e conoscenze di base utilizzabili per l'accesso a successivi percorsi di studio, senza comunque precludere l'accesso diretto al mondo del lavoro come Biologo junior (titolo acquisibile mediante Esame di Stato con successiva iscrizione alla sezione B dell'Albo). Il Biologo (junior) può esercitare la sua attività in istituti pubblici e privati, in diversi settori industriali, in campo biomedico, in campo ambientale. Se invece vorrai proseguire i tuoi studi potrai scegliere tra i corsi di Laurea

Magistrale attivati presso il nostro Ateneo: Scienze biomolecolari, genomiche e cellulari- Scienze biomediche traslazionali (3 curricula:- Biologia della Salute, Neurobiologia e Biologia della Nutrizione)- Ecologia ed Etologia per la Conservazione della Natura- (2 curricula: Ecologico-Etologico) Biotecnologie genomiche, molecolari e industriali- Scienze e tecnologie per l'ambiente e le risorse (2 curricula:-tutela delle acque e bonifica dei siti contaminati,-Tutela e valorizzazione del capitale naturale), oppure altri corsi affini con eventuali debiti formativi.

## DATI GENERALI

### REFERENTI PER L'ORIENTAMENTO

**PROF.SSA ANTONELLA BACHIORRI** antonella.bachiorri@unipr.it

**PROF.SSA ANNA TORELLI** anna.torelli@unipr.it

### MODALITÀ DI ACCESSO

**Ordine cronologico di prenotazione con valorizzazione del merito attraverso il voto di maturità**  
(199 posti di cui 4 riservati extra UE e 1 progetto Marco Polo)

### DIPARTIMENTO

**Dipartimento di Scienze Chimiche, della Vita e della Sostenibilità Ambientale** - scvsa.unipr.it  
Parco Area delle Scienze, 11/A - Campus Universitario

### TIPOLOGIA E DURATA

**Laurea triennale** (3 anni)

### CLASSE DI LAUREA

**L-13** Classe delle Lauree in Scienze Biologiche

### SITO DEL CORSO

**cdl-bio.unipr.it**