



*COST ACTION FA1101 “Saffronomics”*

*e*

*SITEIA.PARMA*

## **Sinergie tra l’Associazione dei Produttori Italiani di Zafferano e i Ricercatori**

**31 gennaio 2013**

*Università di Parma, Campus, Centro Congresso S. Elisabetta*

*Campus, Area delle Scienze 95, Parma*

**10.45-11.00 Introduzione: Andrea Mozzarelli, Università di Parma**

**11.00-11.30 Giovanni Piscolla, Associazione dei Produttori Italiani di Zafferano, illustrerà i quattro filoni di ricerca applicata che interessano oggi i produttori:**

- 1. Le qualità dello zafferano nelle sue principali componenti (Safranale, Crocina, Pirocrocina) con il variare dei tempi di essiccazione, delle modalità di essiccazione e del tempo di conservazione.**
- 2. Le qualità dello zafferano per il tramite della selezione organolettica: dalla creazione di un manuale di degustazione, ad una scheda condivisa a livello europeo, alla creazione di un panel riconosciuto, alla formazione degli esperti.**
- 3. Utilizzo dei "sottoprodotti" dello zafferano: per una loro utilizzazione nella cosmesi e/o come principio attivo in prodotto antiossidanti (integratori alimentari) e salutari alla persona.**
- 4. La tutela dello zafferano italiano e una sua identità distintiva dagli altri zafferani esteri con la finalità di una modifica delle norme ISO. Nuova classificazione, qualificazione e innalzamento dei parametri qualitativi.**

**Su ogni filone verrà aperta una discussione con i ricercatori presenti per individuare strategie, sinergie, e ricerche**

**13.30-14.30 Pausa Pranzo**

**14.30-16.00 Discussione, programmazione delle attività e individuazione finanziamenti.**

**16.00 Conclusioni**

**Hanno aderito:**

**Annalisa Romani e Pamela Vignolini, Università di Firenze. Chimica analitica.**

**Roberto Consonni, CNR-ISMAL, Milano. Risonanza magnetica nucleare.**

**Gianluca Paredi, Samanta Raboni, Università di Parma. Proteomica.**

**Matteo Mareschi, Anna Torelli, Renato Bruni, Università di Parma. Genetica molecolare.**

**Matteo Busconi, Università Cattolica del S. Cuore, Piacenza. Genetica.**

**Emidio Albertini, Università di Perugia. Genetica.**

**Caterina Agrimonti, Università di Parma. Genetica vegetale.**

**Nicola Maiani, Azienda G. Mariani and C. Spa**

**Azienda Davines, Parma**

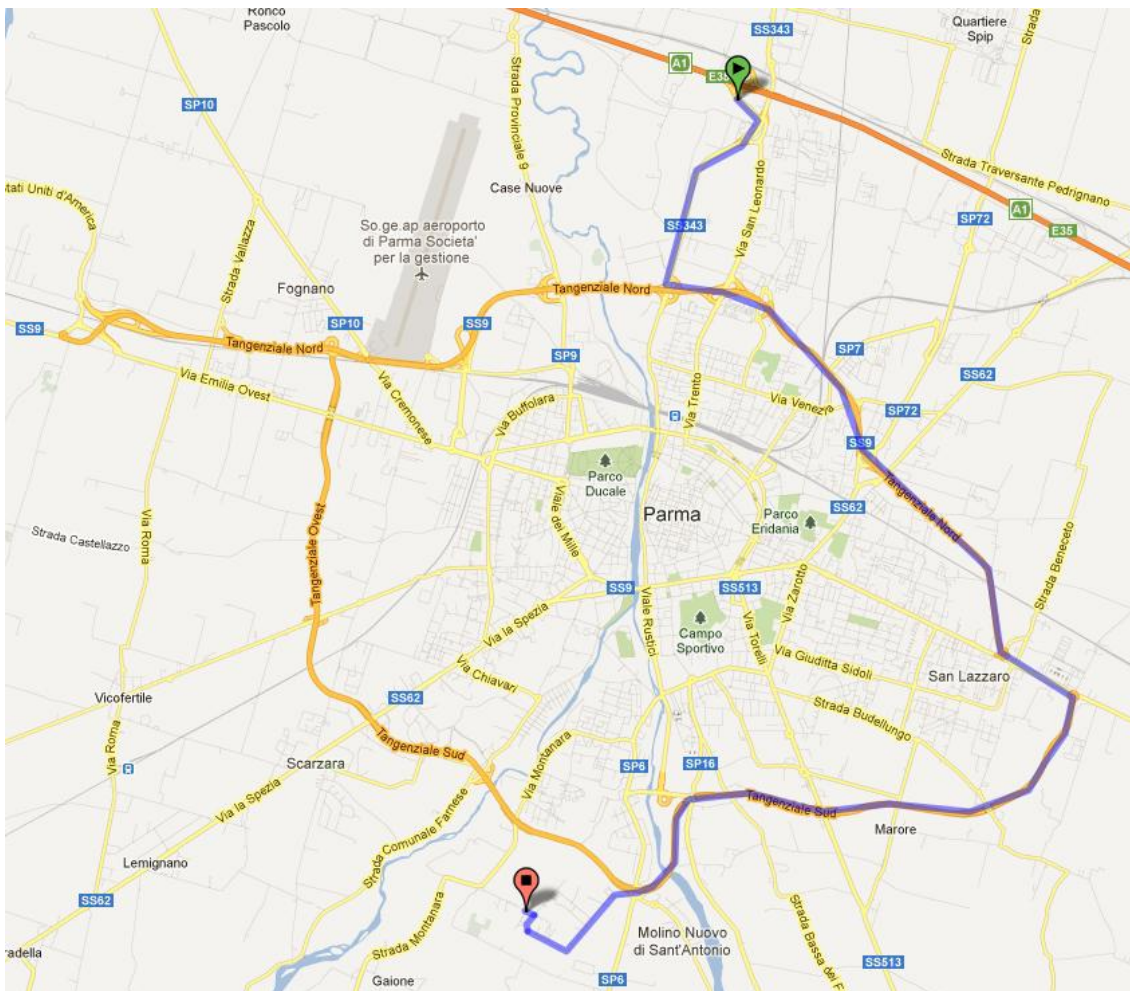
## Per arrivare al Centro Congressi S. Elisabetta dall'autostrada A1

Dal casello seguire le indicazioni per tangenziale, poi seguire indicazioni per Langhirano e uscire indicazione Campus Universitario (uscita 15). Per mappa vedere [http://www.infomobility.pr.it/index.php?page=default&id=1235&lang=it&sezione=elenco\\_verde](http://www.infomobility.pr.it/index.php?page=default&id=1235&lang=it&sezione=elenco_verde) e pdf allegato

Se si viene da Ovest e si esce a Parma Ovest seguire le indicazioni per Parma e tangenziale e prendere la tangenziale ovest e poi sud seguendo le indicazioni Langhirano con uscita 15.

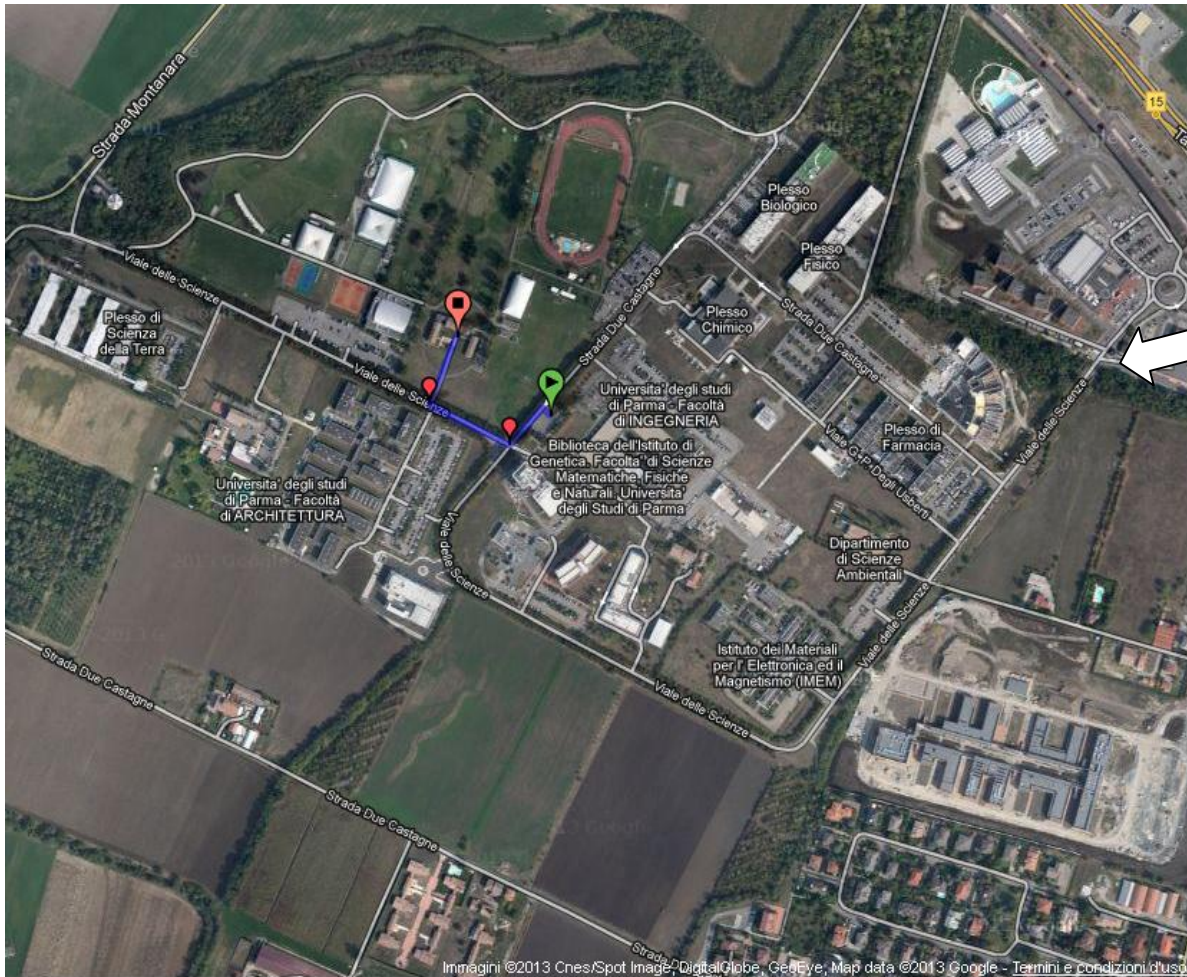
**Per arrivare al Campus dalla stazione,** prendere autobus 7, 14, 21 direzione CAMPUS universitario (biglietti a bordo) (chiedere in ogni caso in stazione). Impiegano circa 20-25'. Scendere al capolinea. Vedere mappa sotto del Campus per il centro S. Elisabetta che è a 2' a piedi.

In taxi dalla stazione al Campus circa 10' (circa 10-15 euro)



## Mappa Campus

Il pointer verde è il capolinea dell'autobus, il pointer rosso è il Centro S. Elisabetta.



Entrata Campus  
da tangenziale