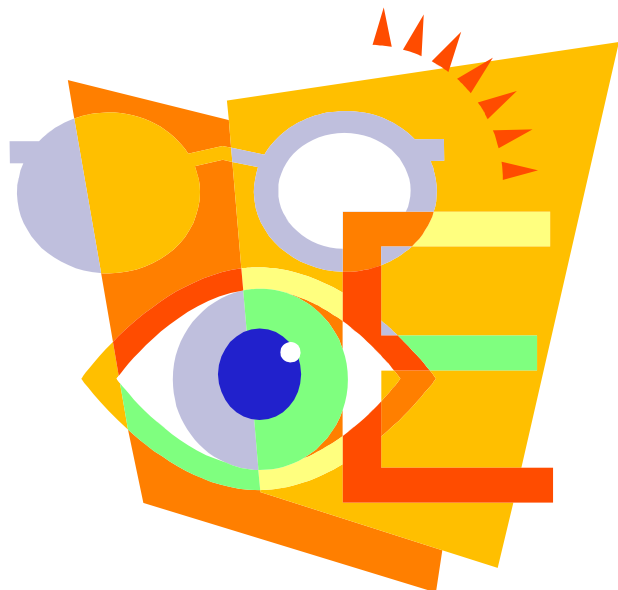


## Come raggiungere la Sala Congressi – Aula “G” dell’Azienda Ospedaliero-Universitaria di Parma

... **dalla A1:** uscita PARMA, seguire Tangenziale ovest e indicazioni “H”

... **dalla A15:** uscita PARMA OVEST, imboccare sulla destra la Via Emilia, seguire “Centro città”; dopo circa 7 km compaiono le scritte “ H ”

...**dalla Stazione ferroviaria:** autobus n. 12 e 20 (ogni 15 minuti circa )



**Parcheggio:** nell’area circostante l’Ospedale parcheggi a pagamento in Via Abbeveratoia e Viale Osacca

**Taxi:** 0521/252562

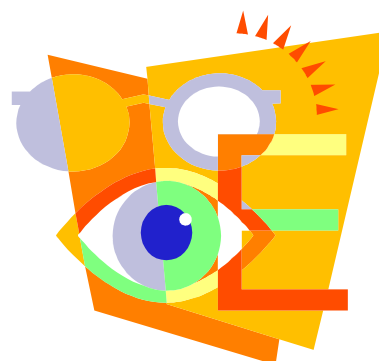


UNIVERSITÀ DEGLI STUDI DI PARMA



SERVIZIO SANITARIO REGIONALE  
EMILIA-ROMAGNA  
Azienda Ospedaliero - Universitaria di Parma

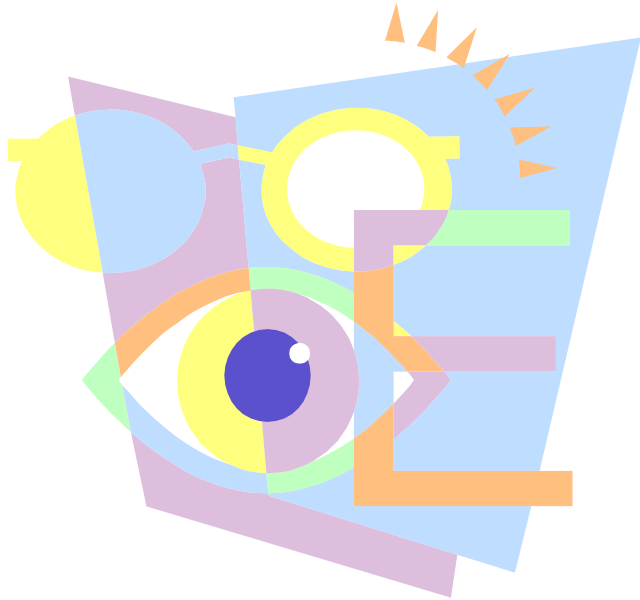
## CORSI DI AGGIORNAMENTO IN OCULISTICA 2011



*Direttore*  
*Prof. Stefano Gandolfi*

**Aula “G”**  
Azienda Ospedaliero-Universitaria di Parma  
Via Gramsci, 14 – Parma

**PROGRAMMA PRELIMINARE**



Le **schede di iscrizione** dovranno pervenire per posta o via fax unitamente alla fotocopia del **ricevuta del versamento** eseguito sul conto corrente bancario n. 000035783278 presso CARIPARMA Crédit Agricole, intestato a: Università degli Studi di Parma  
ABI 06230, CAB 12700, CIN Z  
IBAN IT71Z0623012700000035783278

**SEGRETERIA ORGANIZZATIVA:**

tel : 0521/703138

fax : 0521/293568

e-mail : corsioftalmologia@unipr.it

**I CORSI SONO IN FASE DI ACCREDITAMENTO  
ECM**

22 Gennaio, 28 Maggio e 24 Settembre 2011  
h. 9-13

**Malattie infiammatorie oculari:  
dalla congiuntiva alla retina.  
Aggiornamento di diagnostica e terapia**

**Relatori:** J. Orsoni, P. Mora, P. Rubino, I. Pellistri,  
P. Sansoni, M. Manfredi, C. Bonaguri, A. Moulin

**Sono Ammessi al Corso:**

Laureati in Medicina e Chirurgia,  
Ortottisti-Assistenti in Oftalmologia

**N. massimo di iscritti :** 140

**Quota di iscrizione :** € 100,00

**Sede del Corso :** Aula G - Az. Ospedaliero –  
Universitaria

---

21 Aprile 2011 h. 14 – 19

**Il Glaucoma secondario**

**Relatori :** S. Gandolfi, N. Ungaro, P. Mora,  
C. Sangermani, M. F. Giacosa.

**Sono Ammessi al Corso :**

Specialisti in Oftalmologia, Infermieri Professionali  
ed Ortottisti-Assistenti in Oftalmologia.

**N. massimo di iscritti :** 70

**Quota di iscrizione :** € 40,00

**Sede del Corso :** Aula G - Azienda Ospedaliero –  
Universitaria

---

20 Ottobre 2011 h. 14 – 19

**La cataratta congenita**

**Relatori :** S. Gandolfi, C. Macaluso, E. Spaggiari.

**Sono Ammessi al Corso :**

Specialisti in Oftalmologia, Infermieri Professionali  
ed Ortottisti-Assistenti in Oftalmologia.

**N. massimo di iscritti :** 70

**Quota di iscrizione :** € 40,00

**Sede del Corso :** Aula G - Azienda Ospedaliero –  
Universitaria