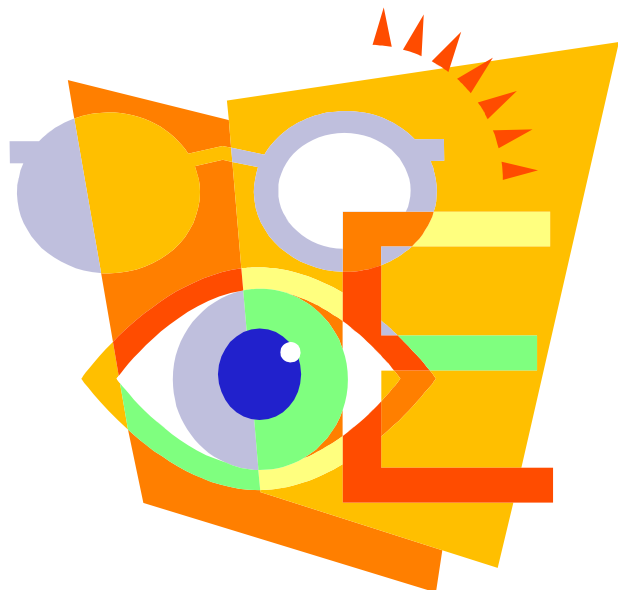


Come raggiungere la Sala Congressi – Aula “G” dell’Azienda Ospedaliero-Universitaria di Parma

... **dalla A1:** uscita PARMA, seguire Tangenziale ovest e indicazioni “H”

... **dalla A15:** uscita PARMA OVEST, imboccare sulla destra la Via Emilia, seguire “Centro città”; dopo circa 7 km compaiono le scritte “ H ”

...**dalla Stazione ferroviaria:** autobus n. 12 e 20 (ogni 15 minuti circa)

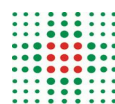


Parcheggio: nell’area circostante l’Ospedale parcheggi a pagamento in Via Abbeveratoia e Viale Osacca

Taxi: 0521/252562

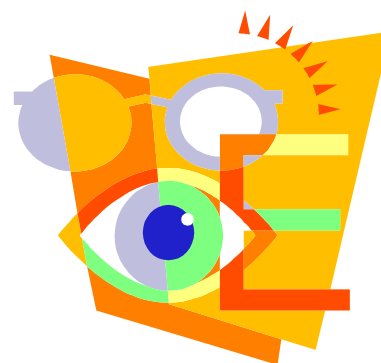


UNIVERSITÀ DEGLI STUDI DI PARMA



SERVIZIO SANITARIO REGIONALE
EMILIA-ROMAGNA
Azienda Ospedaliero - Universitaria di Parma

CORSI DI AGGIORNAMENTO IN OCULISTICA 2012



Aula “G” e Sala Congressi
Azienda Ospedaliero-Universitaria di Parma
Via Gramsci, 14 – Parma

PROGRAMMA DEFINITIVO

21 Gennaio, 21 Aprile, 22 Settembre 2012 h. 9 - 13

**Malattie infiammatorie oculari:
dalla congiuntiva alla retina,
dalla diagnosi alla terapia**

Edizione 2012

Direttore del Corso : Prof.ssa Jelka G. Orsoni

Relatori : A. Carta, S. Di Nuzzo, S. Gandolfi, R. Mencucci,
P. Mora, J. Orsoni, I. Pellistri, D. Ponzin, P. Rubino, L. Ruffini

Sono Ammessi al Corso:

Laureati in Medicina e Chirurgia,
Infermieri,
Ortottisti-Assistenti in Oftalmologia,

N. massimo di iscritti : 150

Quota di iscrizione : € 100,00

Sede del Corso : Sala congressi - Az. Ospedaliero –
Universitaria

26 Aprile 2012 h. 14 – 19

**Il Glaucoma ed il bambino:
dalla gravidanza ai primi anni di vita**

Direttore del Corso : Prof. Stefano Gandolfi

Relatori : S. Gandolfi, P. Frezzotti, N. Ungaro

Sono Ammessi al Corso :

Specialisti in Oftalmologia, Infermieri ed Ortottisti-
Assistenti in Oftalmologia.

N. massimo di iscritti : 70

Quota di iscrizione : € 40,00

Sede del Corso : Aula G - Azienda Ospedaliero –
Universitaria

31 Maggio 2012 h. 14 – 19

Glaucoma e cataratta

Direttore del Corso : Prof. Stefano Gandolfi

Relatori : S. Gandolfi, N. Ungaro

Sono Ammessi al Corso :

Specialisti in Oftalmologia, Infermieri ed Ortottisti-
Assistenti in Oftalmologia.

N. massimo di iscritti : 70

Quota di iscrizione : € 40,00

Sede del Corso : Aula G - Azienda Ospedaliero –
Universitaria

27 Settembre 2012 h. 14 – 19

**Aspetti medico legali
nella gestione del glaucoma:
dalla normativa
alla gestione del contenzioso**

Direttore del Corso : Prof. Stefano Gandolfi

Relatori : S. Gandolfi, T. Avitabile, D. Di Camillo,
N. Ungaro

Sono Ammessi al Corso :

Specialisti in Oftalmologia, Infermieri ed Ortottisti-
Assistenti in Oftalmologia.

N. massimo di iscritti : 70

Quota di iscrizione : € 40,00

Sede del Corso : Aula G - Azienda Ospedaliero –
Universitaria

Le **schede di iscrizione** dovranno pervenire
per posta o via fax unitamente alla fotocopia
della **ricevuta del versamento** eseguito sul
conto corrente bancario n. 0000101905681
presso UniCredit Spa, intestato a:
Università degli Studi di Parma

IBAN: IT 17 Y 02008 12700 000101905681

**L'iscrizione è gratuita per il personale
strutturato dell'Azienda Ospedaliero-
Universitaria e dell'Università degli Studi di
Parma**

SEGRETERIA ORGANIZZATIVA:

tel : 0521/703138

fax : 0521/992137

e-mail : corsioftalmologia@unipr.it

**I CORSI SONO IN FASE DI ACCREDITAMENTO
ECM**