

Settimana Europea della Mobilità Sostenibile

Con il Patrocinio del

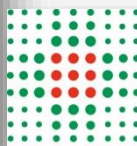


Con il Patrocinio del



Comune di Parma

Con il Patrocinio del



SERVIZIO SANITARIO REGIONALE
EMILIA-ROMAGNA
Azienda Ospedaliero - Universitaria di Parma



4^a Ed. **PARMAinBICI**



per la Salute, l'Ambiente e la Sicurezza Stradale

16 settembre 2018

Ritrovo e Registrazione: ore 8.45 presso Parco Ducale (lato Ponte Verdi), 3 euro a partecipante (Ass RC e infortuni). Ogni iscritto partecipa all'estrazione dei premi offerti dalle associazioni e aziende. Il 1° PREMIO è una BICI A 6 VELOCITA' offerta da Cicli del Sante.

Salute delle autorità e partenza alle 9.30. **Percorso:** Parco Ducale, Ponte Verdi, Viale Toschi, Via D'Azeglio, P.le S. Croce, Viale dei Mille, Via Caprera, P.le Fiume, Via Varese, Pista ciclabile lato Baganza, Via Montanara, Campus, Podere S. Elisabetta al Campus. **Ristoro** offerto da CSU Università e COOP Alleanza 3.0, ed estrazione dei premi. **Ritorno** ore 11.45: pista ciclabile Campus, via Cimabue, via Langhirano, Ponte Dattaro, Via Montebello, Via Solferino, Viale Martiri della Libertà, Viale Rustici, Ponte di Mezzo, Via Farnese, Parco Ducale. **Arrivo:** ore 12.30. Il percorso è di circa Km 14.

allena l'apparato
cardio vascolare

migliora la respirazione
non inquina

fa bene all'ambiente

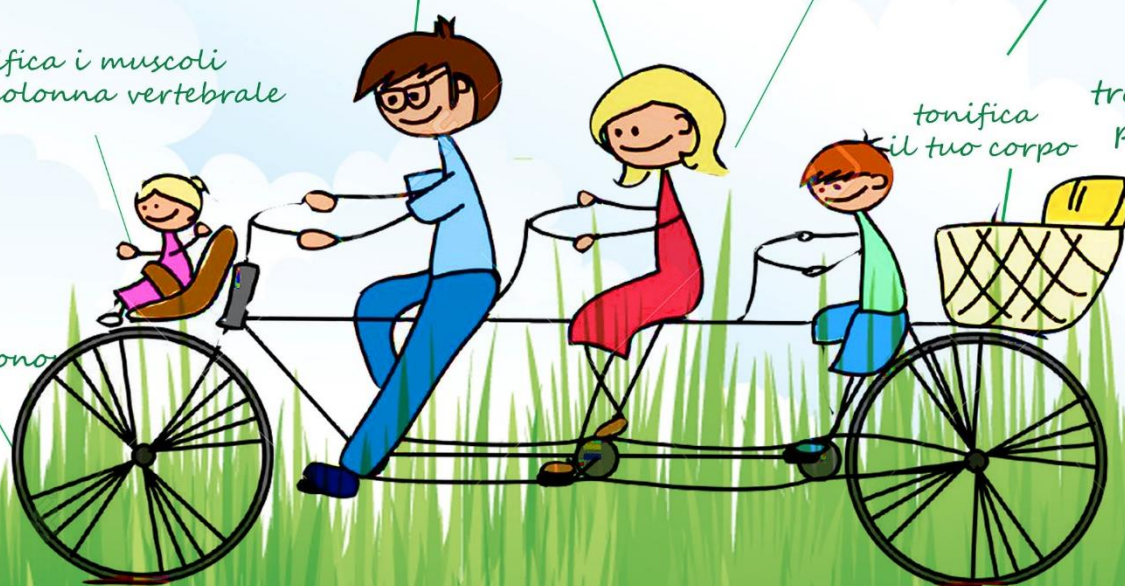
ti fa sentire libero

tonifica i muscoli
della colonna vertebrale

tonifica
il tuo corpo

trovi sempre
parcheggio

E' econo



Adesioni e collaborazioni: AVIS, BikeFoodStories, Banca Bper, Cicli del Sante, Ciclostile, Coop. Cigno Verde, Club Alpino Italiano, COOP Alleanza 3.0, CSU Università, Croce Rossa Italiana, Emilbanca, FioOneCare, Fruttorti, LILT, Mario Bici, UISP, WWF.

Organizzazione: FIAB-PARMA e Infomobility. Info: bicinsieme@yahoo.it www.fiabparma.it
Fb Bicinsieme. In caso di maltempo, la bicicletata è rinviata alla domenica successiva.