

UNIVERSITÀ DI PARMA
il mondo che ti aspetta

Tutte le info che ti occorrono su
ilmondochetiaspetta.unipr.it

Università degli Studi di Parma
Via Università 12 - 43121 Parma
Tel. +39.0521.902111
www.unipr.it

URP - Ufficio Relazioni con il Pubblico
urp@unipr.it
Numero Verde 800.90.40.84




COSA C'È DI SPECIALE NELLO STUDIARE QUI?
TE LO RACCONTANO **I NOSTRI NUMERI**

800 
tra professori
e ricercatori

31k 
studenti provenienti
da tutta Italia

96 
corsi di studio
tra cui scegliere

100% 
la copertura delle borse
di studio per gli aventi diritto

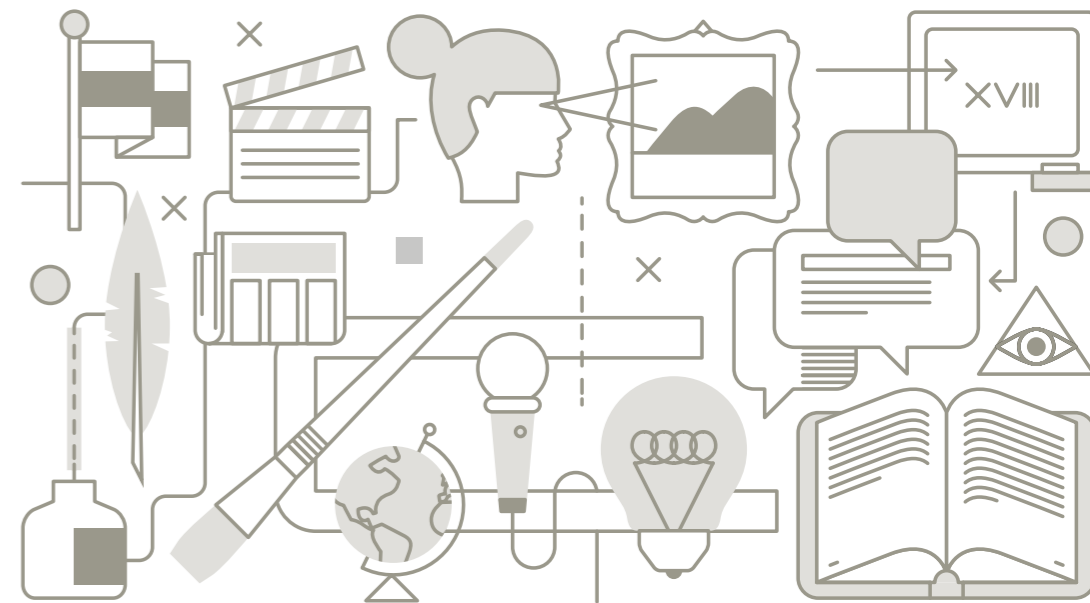
ANNO ACCADEMICO 2021 / 2022

Edizione marzo 2021

LAUREA MAGISTRALE BIENNALE



LANGUAGE SCIENCES AND CULTURAL STUDIES FOR SPECIAL NEEDS



**UNIVERSITÀ
DI PARMA**

LANGUAGE SCIENCES AND CULTURAL STUDIES FOR SPECIAL NEEDS

Corso di Laurea Magistrale internazionale insegnato in inglese
in modalità blended



PERCHÉ A PARMA

Un corso di laurea magistrale internazionale, in cui gli insegnamenti comuni sono in inglese e perlopiù offerti in modalità mista (blended) in presenza e a distanza. Il corso mira a far sviluppare solide conoscenze e competenze linguistiche e culturali in inglese e in una seconda lingua (tra cui l'italiano come lingua straniera), e abilità di ricerca nell'ambito delle Scienze del linguaggio e degli Studi culturali. Dedicata un'attenzione specifica all'apprendimento e all'insegnamento delle lingue, con particolare riferimento ai Bisogni Educativi Speciali che interessano la comunicazione e il linguaggio (disturbi del

linguaggio e dell'apprendimento, disabilità sensoriali): un punto di forza che insieme a competenze di base nell'Instructional Design permette di lavorare in qualità di insegnanti, editor e instructional designer, sia nell'editoria che nel mondo dell'educazione linguistica tradizionale e in e-learning. Gli studenti sviluppano competenze per la vita e professionali in un ambiente internazionale e sono incoraggiati a fare esperienze all'estero grazie alle numerose opportunità formative offerte. Possono iscriversi al corso laureati triennali in possesso di titoli, sia nazionali che stranieri, di diversi ambiti.

COSA IMPARERAI

PRIMO ANNO		CFU
INSEGNAMENTI COMUNI		
- ACADEMIC WRITING	3	- LANGUAGE LEARNING, TEACHING AND ASSESSMENT
- SOFT SKILLS FOR LANGUAGE LEARNERS AND TEACHERS	3	- LANGUAGE EDUCATION FOR SPECIAL NEEDS
- COGNITIVE LINGUISTICS	6	- NEUROSCIENCE AND LANGUAGE
		- ENGLISH LANGUAGE AND LITERATURE
		6
		6
		12
CURRICULUM "SECONDA LINGUA STRANIERA"		
UNA SECONDA LINGUA DA SCEGLIERE TRA:		
- LANGUE FRANÇAISE	12	- DEUTSCHE SPRACHE
- LENGUA ESPAÑOLA	12	- RUSSKIJ JAZYK
		12
		12
CURRICULUM "ITALIANO L2"		
UN INSEGNAMENTO A SCELTA TRA:		
- LINGUA ITALIANA PER STRANIERI	12	LINGUA
- LINGUISTICA ITALIANA E DIDATTICA DELLA		- LETTERATURA ITALIANA CONTEMPORANEA E TEORIA DELLA LETTERATURA
		12
		12
SECONDO ANNO		CFU
INSEGNAMENTI COMUNI		
- ENGLISH LANGUAGE AND LINGUISTICS	12	- INSTRUCTIONAL DESIGN FOR LANGUAGE TEACHING AND LEARNING
UN INSEGNAMENTO A SCELTA TRA:		- INTERCULTURAL COMMUNICATION
- SIGN LANGUAGE LINGUISTICS	6	- SPECIAL NEEDS EDUCATION
		6
		6
		6
CURRICULUM "SECONDA LINGUA STRANIERA"		
- LANGUE FRANÇAISE ET LITTÉRATURE	12	- DEUTSCHE SPRACHE UND LITERATUR
- LENGUA ESPAÑOLA Y LITERATURA	12	- RUSSKIJ JAZYK I RUSSKAJA LITERATURA
		12
		12
CURRICULUM "ITALIANO L2"		
DUE INSEGNAMENTI A SCELTA TRA:		
- LINGUISTICA GENERALE	6	- GEOGRAFIA
- DIDATTICA DELLA LETTERATURA ITALIANA	6	
		6
		6
INSEGNAMENTI A SCELTA		
- UNO O PIÙ INSEGNAMENTI A SCELTA TRA TUTTI QUELLI OFFERTI:	12	PROVA FINALE
		- RESEARCH METHODOLOGY
		- TESI
		2
		16
TIROCINIO		
- TIROCINIO FORMATIVO	6	
		6

COSA TI ASPETTA DOPO LA LAUREA

I laureati di questo corso sono esperti linguistici che possono lavorare con apprendenti portatori di bisogni speciali, sia in ambito educativo che in diversi altri campi dell'industria culturale delle lingue, come il mondo dell'editoria, sia tradizionale che digitale, della certificazione linguistica, ecc. Sono in possesso delle competenze necessarie per proseguire la formazione per l'insegnamento o la

ricerca, in Italia e all'estero, in una o più lingue, incluso l'italiano. Inoltre, grazie a competenze linguistiche avanzate, oltre a conoscenze approfondite nell'ambito degli Studi culturali e della Linguistica educativa, i laureati presentano un profilo innovativo che permette loro di trovare impiego presso agenzie internazionali, ONG, ecc.

DATI GENERALI

REFERENTI PER L'ORIENTAMENTO

PROF. MARCO MEZZADRI marco.mezzadri@unipr.it
PROF. MICHELE DALOISO michele.daloiso@unipr.it

MODALITÀ DI ACCESSO

Libero accesso

DIPARTIMENTO

Dipartimento di Discipline Umanistiche, Sociali e delle Imprese Culturali - dusic.unipr.it
Via M. D'Azeglio, 85

TIPOLOGIA E DURATA

Laurea magistrale biennale (2 anni)

CLASSE DI LAUREA

LM-39 Classe delle lauree magistrali in Linguistica

SITO DEL CORSO

cdlm-lscssn.unipr.it