

ll.

TEMA 2

PROVA PRATICA – Edificio pubblico

Descrizione del tema

Un quartiere di prima periferia di una città padana è servito da un viale alberato (corso Indipendenza). Sul lato nord del viale è situata una piazza alberata dedicata a Gianni Rodari, di forma trapezoidale, circondata su tre lati da una strada di servizio. Sul lato ovest si trovano tre edifici residenziali di medie dimensioni, con alle spalle il tracciato in rilievo di una ex linea ferroviaria dismessa, di cui è prevista una futura conversione a pista ciclabile. Sul lato est, all'angolo tra Corso Indipendenza e Via della Fornace, si trova un edificio a torre ad uso misto (uffici, alloggi e parcheggi). Sul lato nord esiste un edificio per uffici di tre piani con accesso da via della Fornace e con tre fronti aperti (sud, est e nord). Alla sinistra dell'edificio si trova un lotto in edificato della dimensione di circa 1.250 mq (52x24 m), precedentemente occupato da un deposito commerciale costruito in adiacenza con l'edificio stesso e poi demolito.

Documentazione cartografica fornita

- Planimetria scala 1:500
- Profilo urbano scala 1:200

Dati di progetto

Il lotto prevede la realizzazione di un edificio pubblico di 2 piani, la sede di una biblioteca di quartiere.

- Superficie costruita: max 800 mq
- Altezza massima: max 8 m alla linea di gronda
- Distanze dai confini del lotto: minimo 3 metri dal confine sulla piazza, minimo 5 m dagli altri confini, con la possibilità di costruire in aderenza con l'edificio esistente

Programma funzionale

Le funzioni richieste sono:

- Atrio di ingresso con servizio di guardania
- Ufficio prestito con consultazione catalogo
- Sala di lettura di 90 mq per 60 posti a sedere con libri disposti a scaffale aperto in 40 mq aggiuntivi
- Sala di consultazione multimediale di 50 mq con 20 postazioni più un deposito
- Punto ristoro al chiuso in collegamento con una porzione recintata all'aperto
- N. 3 uffici (amministrazione, direzione e classificazione)
- Sala di deposito e consultazione della collezione cartografica
- Un deposito di libri e periodici di 140 mq minimo di superficie
- Un numero adeguato di servizi igienici destinati al pubblico e al personale

Su un totale di 40.000 volumi del patrimonio conservato, un quarto dei volumi è disposto a scaffale aperto e destinato alla consultazione diretta e tre quarti sono conservati in deposito chiuso. Convenzionalmente ogni scaffalatura, di cm 100 di larghezza, 40 di profondità e 220 di altezza, contiene 200 libri.

Elaborati richiesti

- Planivolumetrico in scala 1:200 con indicazione degli accessi
- Le piante di tutti i piani in scala 1:200
- Prospetto principale sulla piazza Gianni Rodari in scala 1:200
- Un secondo prospetto significativo in scala 1:200
- Due sezioni significative in scala 1:200
- Uno stralcio di sezione e di prospetto sulla facciata più significativa in scala 1:50

PRIMA PROVA SCRITTA

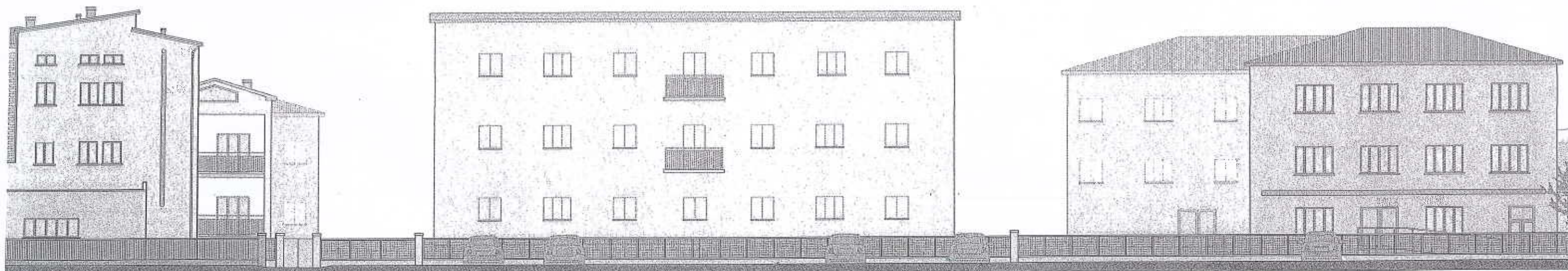
Descrizione con l'utilizzo di schemi grafici del sistema strutturale adottato nella prova pratica.

SECONDA PROVA SCRITTA

Descrizione dei contenuti della prova pratica (estensione max 60 righe) articolata in tre punti:

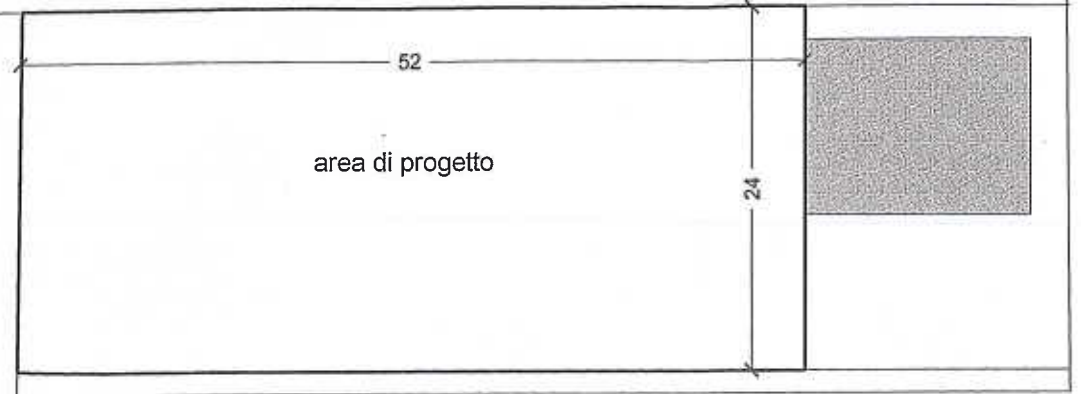
- 1. Riferimenti culturali del progetto.
- 2. Principi insediativi o compositivi.
- 3. Scelta dei materiali utilizzati.

N.M.

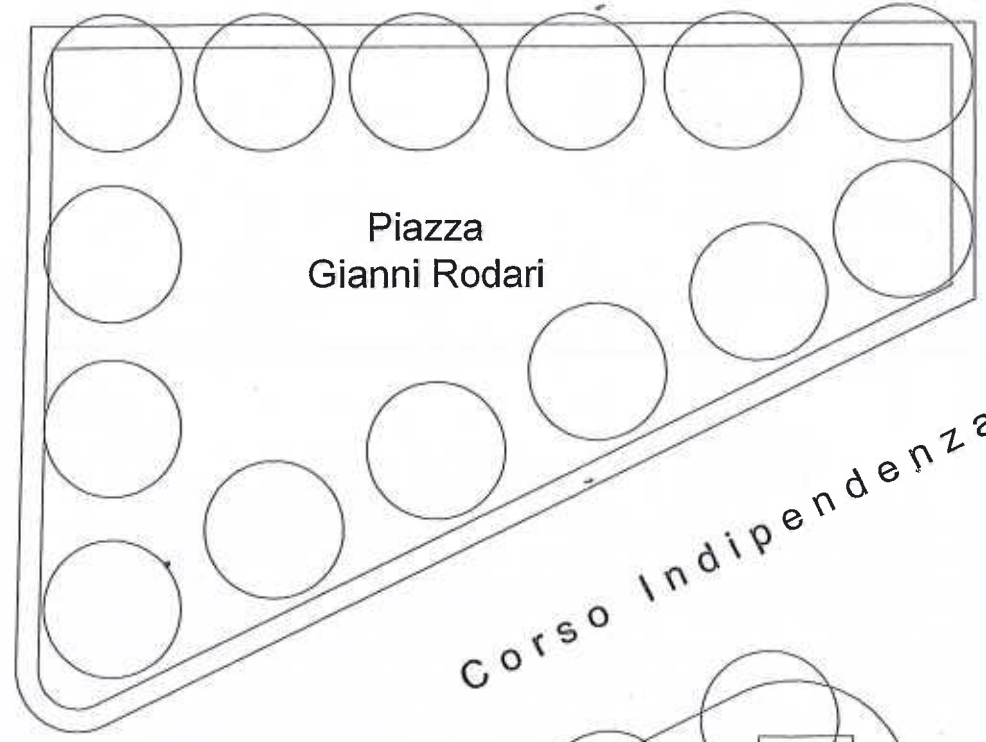


Profilo Urbano (Sezione A-A) Scala 1:200

Ex Linea Ferroviaria



via della Fornace



Corso Indipendenza

A

A